

# BÄCKBYKYRKAN DEL 2

INVENTERING AV KULTURHISTORISKA VÄRDEN



# BÄCKBYKYRKAN – KYRKOTOMT

Bäckbykyrkan ligger i det kommersiella och offentliga centrumet av ett bostadsområde och har därför en liten tomt. Kring kyrkan finns en gräsmatta med lindträd längsmed kyrkans norra fasad. På kyrkans norra och östra sida markeras tomtgränsen av ett staket. Kring gräsmattan finns asfalterade gångvägar som leder till det övriga centrumet samt till bostadsområdet. Vid kyrkans västra fasad slutar en återvändsgränd. Söder om kyrkan är marken belagd med röda cementplattor. Klocktornet står vid kyrkans södra fasad.

DEL	BESKRIVNING	KULTURHISTORISKT VÄRDE	MOTIVERING
VÄXTLIGHET	Gräsmatta kring kyrkan. Två rader med lindträd på tomtens norra sida, en rad om varje sida av staketet.	-	-
GÅNGVÄGAR	Gångvägar av asfalt kring kyrkotomten. Framför kyrkans södra fasad är marken belagt med röda cementplattor.	-	-
BELYSNING	Gatlyktor intill asfalterade gångvägar av grå metall.	-	-
KLOCKSTAPEL	Placerad framför byggnadens södra fasad. Klocktornet har en frihängande klocka mellan två ben med överbyggnad. Stapeln är klädd med svartmålad lockpanel. Klockan väger 545 kg och är gjuten hos K G Bergholtz i Sigtuna år 1974.	Ja	Klocktornet har ett enkelt, men futuristiskt utseende, typiskt för klocktorn byggda under efterkrigstiden. Det svarta, vertikala klocktornet står i kontrast till den vita, horisontella kyrkobyggnaden.
ÖVRIGT	Ett obehandlat staket av trä löper kring tomtens norra och östra gräns.	-	-



Kyrkans fasad med gräsmatta, staket, lindträd och gångväg.



Klockstapeln framför kyrkans södra fasad med markbelägningen gräsmatta och röda cementplattor.



Kyrkans västra fasad.

# BÄCKBYKYRKAN – EXTERIÖR

Bäckbykyrkan är orienterad med koret i nordvästlig riktning. Kyrkobyggnaden har en relativt rektangulär form med några utskjutande delar. Vid varje ombyggnation har de nya delarna fått material och utformning likt den befintliga byggnaden, vilket gör att kyrkan har bevarat en enhetlig 1970-talskaraktär. Väggarna är klädda av stående, vitmålad panel. Över kyrksalen faller taket snett och skapar en asymmetrisk form.

BYGGNADSDDEL	MATERIAL, FÄRG, UTFÖRANDE	KULTURHISTORISKT VÄRDE	MOTIVERING
TAK	Växelvis platt tak och pulpetfall med olika lutningar. Stora takpartier är belagda med papp, mindre takpartier och detaljer är försedda med plåt.	Ja	Den mörka plåtkanten som löper längsmed taket är ett viktigt bidrag till kyrkobyggnadens gestaltning, då den ramar in den i övrigt vita byggnadskroppen.
FASAD	Stående, vitmålad panel. På södra och västra fasaden hänger stora kors i mörk eloxerad aluminium.	Ja	De vita fasaderna står i skarp kontrast till de tegelröda affär- och servicebyggnaderna i Bäckby centrum och gör kyrkan till ett tydligt blickfång.
FÖNSTER	Fönsterraderna under takfallet i kyrksalen är utförda i mörk eloxerad aluminium.  Fönster i vitmålat trä. Släta karmar och foder i vitmålat trä. Fönsterbleck i vitmålad plåt.	Ja  –	Fönsterraderna under takfoten är ursprungliga och mycket viktiga för upplevelsen av kyrkorummet.  –
INGÅNGAR	Huvudingången ligger på byggnadens södra fasad, och har en överbyggnad i stående vitmålad panel. Över ingången hänger en skylt med texten "BÄCKBYKYRKAN SVENSKA KYRKAN", och över denna hänger EFS:s logotyp. Ingången är utformad som ett vindfång med pardörr i vitmålat trä med fyra fönsterrutor. Väggarna består av åtta fönster i vitmålat trä.  På västra fasaden finns en ingång som leder till pastorsexpeditionen. Dörren är av vitmålat aluminium och har två fönsterrutor.	–  –	–  –



Kyrkan från sydväst. Vlm\_modkaEK-389.



Kyrkan från nordost.



Kyrkan från sydost. Vlm\_modkaEK-459.



Huvudingången.

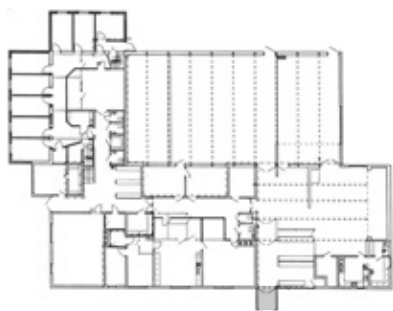


Kors på södra fasaden. Vlm\_modkaEK-462.



Fönsterrad under tak. Vlm\_modkaEK-450.

# PLAN 1



## RUM 101 VINDFÅNG

Vid kyrkans huvudentré finns ett litet vindfång som leder in till kyrktorget.

RUMSDEL	MATERIAL, FÄRG, UTFÖRANDE	KULTURHISTORISKT VÄRDE	MOTIVERING
GOLV	Rött höganäsklinker.	-	-
VÄGGAR	Glaspartier med ramverk i vitmålat trä.	-	-
FÖNSTER	-	-	-
DÖRRAR	Pardörr mot kyrktorget i vitmålat trä med glasspeglar. Långsmala handtag i furu. Släta karmar i vitmålat trä. Ingen tröskel.  Parytterdörr mot söder i vitmålat trä med glasspeglar. Släta karmar i vitmålat trä. Ingen tröskel.	Ja  -	Dörren är samtida med kyrkobyggandet och de påkostade handtagen är ett miljöskapande inslag i interiören.
TAK	Vitmålad gipsskiva.	-	-
ARMATUR	I taket plafond i matt glas.	-	-



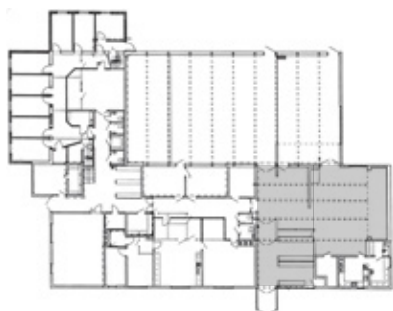
Vindfånget sett utifrån. Vlm\_modkaEK-435.



Vindfånget sett från kyrktoget. Vlm\_modkaEK-187.



# PLAN 1



## RUM 102 KAPPRUM, 103 KYRKTORG OCH 145 SERVERINGSLOKAL

Mellan entrén och kyrksalen finns ett stort rum med kapprum, kyrktorg och serveringslokal. Rummet är ljust och funktionellt inredd med mycket ljusinsläpp. Ett golvparti från entré till kyrksal är utfört i samma material som kyrksalens golv och leder blicken mot kyrksalen.

RUMSDEL	MATERIAL, FÄRG, UTFÖRANDE	KULTURHISTORISKT VÄRDE	MOTIVERING
GOLV	Från huvudingången till kyrksalen finns ett parti av hårt bränt tegel med ljusa fogar.  Beigemelerad linoleummatta. Släta golvlistor i vitmålat trä.	Ja	Golvet skapar en omedelbar kontakt med kyrksalen från det att man kommer in i byggnaden. Partiet med hårt bränt tegel knyter ihop kyrksalen med miljön utanför. Tegelgolvet visar på tidens önskan om att visa upp en äkthet i material och konstruktion.
VÄGGAR	Vitmålade gipsskivor.	-	-
FÖNSTER	På södra väggen ett stort fönsterparti intill entrén med fönster i vitmålat trä från golv till tak. Släta karmar i vitmålat trä.  På norra väggen ett kvadratisk fönsterparti med nio bågar med en ruta i vardera i vitmålat trä. Släta karmar i vitmålat trä.  På östra väggen fönster med en ruta i vitmålat trä. Släta karmar och foder i vitmålat trä.	- - -	- - -
DÖRRAR	På norra långsidan två pardörrar mot kyrksalen och en mot teknikrummet i vitmålat trä. Långsmala handtag i furu. Släta karmar i vitmålat trä. Ingen tröskel.  Mot vindfånget pardörr i vitmålat trä med glasspeglar. Släta karmar i vitmålat trä. Kvadratiske handtag i furu. Ingen tröskel.  Tre dörrar mot kök i vitmålat formpressat trä. Släta karmar och foder i vitmålat trä. Handtrycke av metall. Inga trösklar.	Ja Ja -	Endast dörrarna mot kyrksal och teknikrum samt pardörr mot vindfång. Dörrarna är samtida med kyrkobyggandet och de påkostade handtagen är ett miljöskapande inslag i interiören.  -  -

BYGGNADSDEL	MATERIAL, FÄRG, UTFÖRANDE	KULTURHISTORISKT VÄRDE	MOTIVERING
TAK	Vita mineralullabsorbenter och limträbalkar av furu.	-	-
ARMATURER	Plafonder i taket i matt glas.	-	-
FAST INREDNING	Vitmålad serveringsdisk av träfibermaterial i anslutning till köket. Hallinredning för ytterkläder i furu och stål i anslutning till entrén.	-	-



Vy över kyrktogets serveringsdel. I taket syns mineralullabsorbenter mellan limträbalkar. I bildens syns tegelgolvet som leder från entrén till kyrksalen.

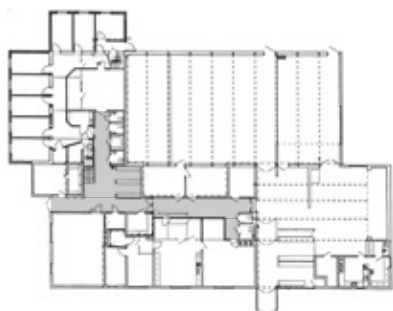


Dörrarna mot kyrksalen (till vänster) och teknikrummet (till höger).



Serveringsdisk intill entrén. Vlm\_modkaEK-190.

# PLAN 1



## RUM 104 KORRIDOR 112 KAPPRUM 116 ENTRÉ 119 KORRIDOR

Korridoren går från kyrktorget i öster till kontorsdelen i väster. Från korridoren kan man ta sig till flera olika typer av aktivitetsrum samt en hiss. I korridorens västra del, vid kontoren, finns en trappa som leder upp till ungdomsrummet på andra våningen. Längst i väster finns en entrédörr.

RUMSDEL	MATERIAL, FÄRG, UTFÖRANDE	KULTURHISTORISKT VÄRDE	MOTIVERING
GOLV	Beigemelerad linoleummatta. Slät golvlister i vitmålat trä.	-	-
VÄGGAR	Vitmålad strukturtapet. Glasspeglar med fururam mot målrum och lekrum.	-	-
FÖNSTER	-	-	-
DÖRRAR	<p>Två dörrar mot lekrum och målrum i furu med tre fönsterrutor. Handtrycke i metall. Släta karmar och foder i furu. Inga trösklar.</p> <p>Entrédörr mot öster i vitmålat aluminium med två fönsterrutor. Glasparti intill dörren. Kvadratisk handtag i svart plast. Tröskel i trä.</p> <p>Dörr i korridor i vitmålad aluminium med två fönsterrutor. Glasparti med två fönsterrutor intill dörr. Handtrycke i metall. Släta dörrfoder i vitmålat trä. Ingen tröskel.</p> <p>Pardörr mot kyrktorget i aluminium med fyra fönsterrutor. Handtrycke i metall. Släta vitmålade dörrfoder i trä. Låg tröskel i vitmålad aluminium.</p> <p>Dörr mot hiss i vitmålad aluminium med två fönsterrutor. Handtag i aluminium. Sparkskydd i metall. Ingen tröskel.</p> <p>Tolv dörrar mot förråd/toalett/kontor i vitmålat formpressat trä. Handtrycke i metall. Släta karmar och dörrfoder i vitmålat trä. Trösklar?</p>	-	-

BYGGNADSDDEL	MATERIAL, FÄRG, UTFÖRANDE	KULTURHISTORISKT VÄRDE	MOTIVERING
TAK	Vitmålad gipsskiva.	-	-
ARMATURER	Lysrörsarmaturer i taket. Mässingslampor på väggarna.	-	-
FAST INREDNING	Trappa i lackad furu som leder till andra våningen.	-	-
TEKNISKA INSTALLATIONER	Hiss till andra våningen.	-	-



Vägglamp i mässing. Vlm\_modkaEK-177.



Entréddörr. Vlm\_modkaEK-321.



Trappa i lackad furu. Mässingslampa till vänster i bilden.

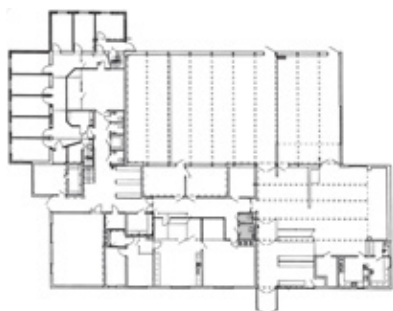


Dörr till hiss. Vlm\_modkaEK-345.



Korridoren med vy mot entrédörren i väster. Mässingslampor till höger i bilden. Vlm\_modkaEK-249.

# PLAN 1



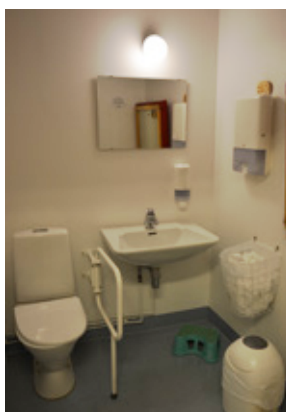
## RUM 1105 OCH 106 TOALETTER VID LEKRUM

I korridoren finns två toaletter nära lekrummet; en vanlig toalett och en HWC. Dessa tillkom i samband med ombyggnationen 1998.

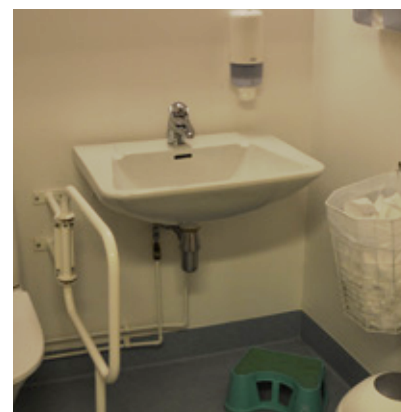
RUMSDEL	MATERIAL, FÄRG, UTFÖRANDE	KULTURHISTORISKT VÄRDE	MOTIVERING
GOLV	Blåmelerad plastmatta.	-	-
VÄGGAR	Vitmålade gipsskivor.	-	-
FÖNSTER	-	-	-
DÖRRAR	Två dörrar mot korridor i vitmålat formpressat trä. Handtrycken av metall. Släta karmar av vitmålat trä. Tröskel?	-	-
TAK	Vitmålad gipsskiva.	-	-
ARMATURER	Två matta glasglobber fästa på vägg över speglar.	-	-
FAST INREDNING	Vitt sanitetsporlin	-	-



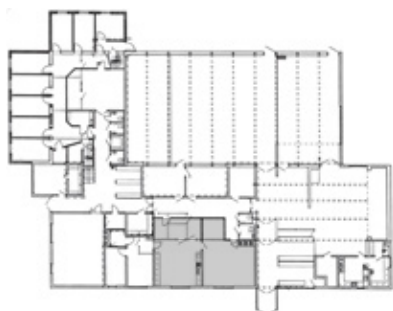
Toaletter vid lekrummet. Vlm\_modkaEK-264.



Toalett med inredning. Vlm\_modkaEK-267 och Vlm\_modkaEK-267.



# PLAN 1



## RUM 107 LEKRUM OCH 108 MÅLARRUM

Lekrummet och Målarrummet ligger bredvid varandra längsmed korridoren mellan kyrktorget och kontorsdelen. Rummen har glasväggar mot korridoren och präglas av en öppen och ljus känsla. De är funktionellt inredda med enkla, praktiska material i ljusa kulörer..

RUMSDEL	MATERIAL, FÄRG, UTFÖRANDE	KULTURHISTORISKT VÄRDE	MOTIVERING
GOLV	Beigemelerad plastmatta. Släta golvlister i vitmålat trä	-	-
VÄGGAR	Vitmålade gipsskivor. Glas infällt i lackad fururam mot korridor.	-	-
FÖNSTER	Ett fönster i varje rum. Fönster med sex bågar med en ruta i vardera i vitmålat trä. Släta karmar i vitmålat trä.	-	-
DÖRRAR	Dörrar av lackad furu med tre fönsterrutor mot korridor, en i varje rum. Handtrycke i metall. Släta karmar och dörrfoder i lackad furu. Ingen tröskel.  Två dörrar av vitmålat trä mellan lekrum och målarrum samt mellan målarrum och lugna rummet. Handtrycke av metall. Släta karmar och dörrfoder i vitmålad trä. Tröskel?	-	-
TAK	Cementbundna träullsplattor och limträbalkar.	-	-
ARMATURER	Kvadratiska plafonder med galler i vitmålad plast.	-	-
FAST INREDNING	Köksinredning i målarrummet. Vita spånskivor med vita plasthandtag. Vitmålad garderobsinredning i målarrummet	-	-



Lekrum sett från korridor.



Tak med armatur. Vlm\_modkaEK-294.



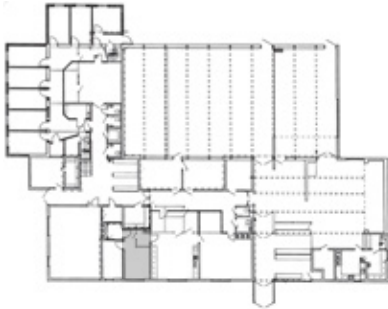
Målrummet. Vlm\_modkaEK-293.



Lekrummet. Vlm\_modkaEK-286.



# PLAN 1



## RUM 109 LUGNA RUMMET

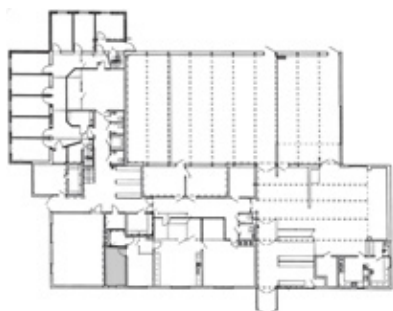
Lugna rummet ligger längsmed korridoren med ingång från målrummet.

RUMSDEL	MATERIAL, FÄRG, UTFÖRANDE	KULTURHISTORISKT VÄRDE	MOTIVERING
GOLV	Beigemelerad plastmatta. Släta golvlister i vitmålat trä.	-	-
VÄGGAR	Vitmålad strukturtapet.	-	-
FÖNSTER	Fönster med sex båggar med en ruta i vardera i vitmålat trä. Släta karmar i vitmålat trä.	-	-
DÖRRAR	Tre dörrar mot målrum, förråd och kontor i vitmålat formpressat trä. Handtrycke i metall. Släta karmar och dörrfoder av vitmålat trä. Tröskel?	-	-
TAK	Cementbundna träullsplattor och limträbalkar.	-	-
ARMATURER	Kvadratisk plafond med galler i vitmålad plast.	-	-



Lugna rummet.  
Vlm\_modkaEK-299.

# PLAN 1



## RUM 110 EXPEDITION

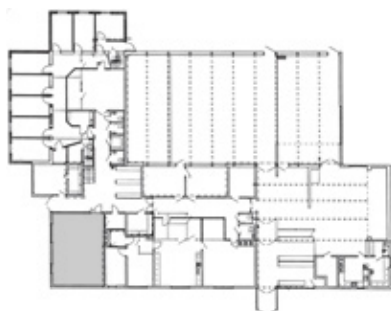
Kontoret ligger mellan lugna rummet och grupprummet, med ingång från lugna rummet.

RUMSDEL	MATERIAL, FÄRG, UTFÖRANDE	KULTURHISTORISKT VÄRDE	MOTIVERING
GOLV	Beigemelerad plastmatta. Släta golvlister i vitmålat trä.	-	-
VÄGGAR	Vitmålad strukturtapet.	-	-
FÖNSTER	Fönster med en ruta i vitmålat trä. Släta karmar i vitmålat trä.	-	-
DÖRRAR	Dörr mot lugna rummet i vitmålat formpressat trä. Handtrycke i metall. Släta karmar och dörrfoder av vitmålat trä. Tröskel?	-	-
TAK	Vitmålad gipsskiva.	-	-
ARMATURER	Lysrörsarmatur i taket.	-	-



Kontor innanför  
lunga rummet.  
Vlm\_modkaEK-305

# PLAN 1



## RUM 115 GRUPPRUM

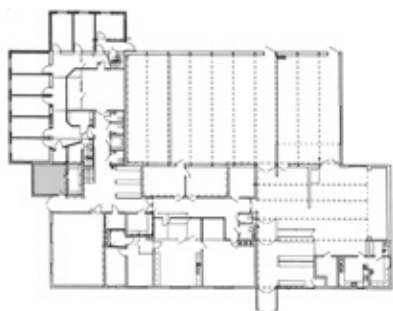
Grupprummet ligger i byggnadens sydvästra hörn. Det är ljust inrett och har en enklare köksutrustning med skåp och handfat.



Grupprummet. Vlm\_modkaEK-307.

RUMSDEL	MATERIAL, FÄRG, UTFÖRANDE	KULTURHISTORISKT VÄRDE	MOTIVERING
GOLV	Brunmelerad plastmatta. Slät golvlister i vitmålat trä.	-	-
VÄGGAR	Vitmålade gipsskivor.	-	-
FÖNSTER	Fönster med sex båggar med en ruta i vardera i vitmålat trä. Släta karmar i vitmålat trä.	-	-
DÖRRAR	Dörr mot korridoren i vitmålat formpressat trä. Handtrycke i metall. Släta karmar och dörrfoder av vitmålat trä. Låg tröskel i mässing.	-	-
TAK	Vitmålad träpanel.	-	-
ARMATURER	Lysrörsarmatur i taket.	-	-
FAST INREDNING	Köksinredning med skåp av vita spånskivor och bänkskiva i trä.	-	-

# PLAN 1



## RUM 117 VAKTMÄSTARKONTOR

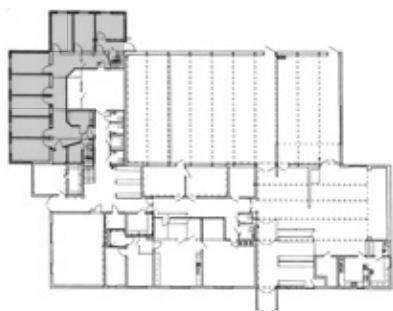
Vaktmästarkontoret ligger i anslutning till korridoren, direkt innanför entrén. I anslutning till rummet finns ett förråd.

RUMSDEL	MATERIAL, FÄRG, UTFÖRANDE	KULTURHISTORISKT VÄRDE	MOTIVERING
GOLV	Beigemelerad plastmatta. Slät golvlister i vitmålat trä.	-	-
VÄGGAR	Vitmålad strukturtapet.	-	-
FÖNSTER	Hela västra väggen utgör ett fönster med femton bågar med en ruta i vardera i vitmålat trä. Slåta karmar i vitmålat trä.	-	-
DÖRRAR	Dörr mot korridoren i vitmålat formpressat trä. Handtrycke i metall. Slåta karmar och dörrfoder av vitmålat trä. Tröskel?	-	-
TAK	Vitmålad gipsskiva.	-	-
ARMATURER	Lysrörsarmatur i taket.	-	-
TEKNISKA INSTALLATIONER	Luftvärmepump under taket.	-	-



Vaktmästarrum.  
Vlm\_modkaEK-313.

# PLAN 1



## RUM 120-134 KONTORSDEL

Kontorsdelen består av en korridor med sju kontor och fyra förråd.

RUMSDEL	MATERIAL, FÄRG, UTFÖRANDE	KULTURHISTORISKT VÄRDE	MOTIVERING
GOLV	Beigemelerad plastmatta. Slät golvlister i vitmålat trä.	-	-
VÄGGAR	Vitmålad strukturtapet. Väggarna mot grupprummet är glasrutor infällda i lackad fururam.	-	-
FÖNSTER	Ett fönster i varje kontor med en ruta i vitmålat trä. Släta karmar i vitmålat trä.	-	-
DÖRRAR	Fjorton dörrar i vitmålat formpressat trä. Handtrycke i metall. Släta karmar och dörrfoder av vitmålat trä. Trösklar i trä.	-	-
TAK	Vita mineralullabsorbenter i korridor, vitmålade gipsskivor i övriga rum.	-	-
ARMATURER	Lysrörsarmaturer i taket.	-	-
FAST INREDNING	I korridorrens norra del finns en spiraltrappa till ungdomsrummet på våning 2.	-	-



Korridor i kontorsdelen.

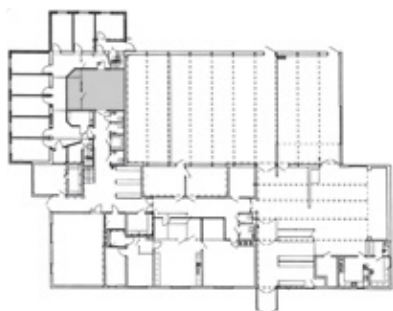


Korridor i kontorsdelen. Vlm\_modkaEK-354.



Kontor. Vlm\_modkaEK-348.

# PLAN 1



## RUM 135 GRUPPRUM

Grupprummet i byggnadens kontorsdel används bland annat för personalmöten. Ett stort mötesbord dominerar rummet. Två av väggarna är av glas vilket binder rummet samman med kontoren utanför.

RUMSDEL	MATERIAL, FÄRG, UTFÖRANDE	KULTURHISTORISKT VÄRDE	MOTIVERING
GOLV	Beigemelerad linoleummatta. Slät golvlister i vitmålat trä.	-	-
VÄGGAR	Östra väggen: gipsskivor målade i rödbrun kulör. Södra väggen: Vitmålad gipsskiva. Västra och norra väggen: Glasrutor infällda i lackad fururam.	-	-
FÖNSTER	-	-	-
DÖRRAR	Dörren mot korridoren är en del av väggen av fönster och har tre fönsterrutor infällda i lackad fururam. Handtrycke i metall. Dörrkarmar och foder i lackad furu. Tröske?	-	-
TAK	Vita mineralullabsorbenter.	-	-
ARMATURER	Lysrörsarmaturer i taket.	-	-
FAST INREDNING	Whiteboardtavla monterad på östra väggen.	-	-



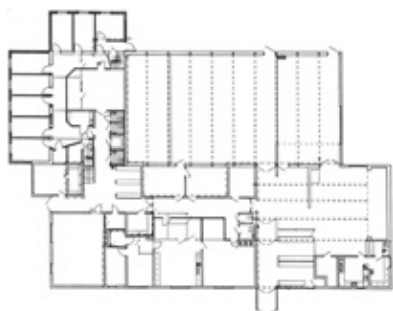
Korridor utanför grupprum.



Grupprum vid kontoren. Vlm\_modkaEK-360.



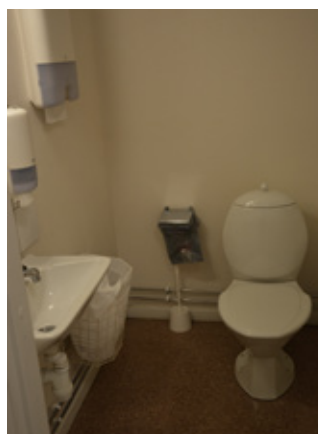
# PLAN 1



## RUM 136, 137 OCH 139 TOALETTER VID KONTORSDEL

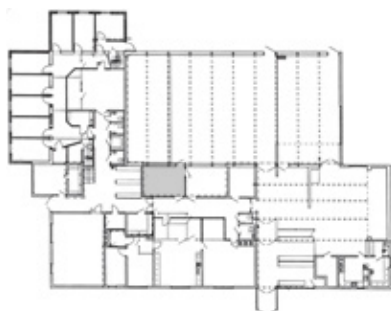
Tre toaletter finns i anslutning till korridoren, nära kontorsdelen. Mellan dem finns hissen till andra våningen.

RUMSDEL	MATERIAL, FÄRG, UTFÖRANDE	KULTURHISTORISKT VÄRDE	MOTIVERING
GOLV	Brunmelerad plastmatta. Slät golvlister i vitmålat trä.	-	-
VÄGGAR	Vitmålad strukturtapet.	-	-
FÖNSTER	-	-	-
DÖRRAR	En dörr i varje toalett i vitmålat formpressat trä. Handtrycke i metall. Släta karmar och dörrfoder av vitmålat trä. Trösklar?	-	-
TAK	Vitmålad gipsskiva.	-	-
ARMATURER	Matta glasglober på vägg.	-	-
FAST INREDNING	Vitt sanitetsporlin.	-	-



Två toaletter vid korridoren, nära kontorsdelen. Vlm\_modkaEK-335 och 339.

# PLAN 1



## RUM 140 SAKRISTIA

Från koret i kyrksalen leder en dörr in till sakristian. Rummet är ljust inrett, med ett enkelt altare i väster och två större skåp för förvaring av textilier och liknande liturgiska föremål.

RUMSDEL	MATERIAL, FÄRG, UTFÖRANDE	KULTURHISTORISKT VÄRDE	MOTIVERING
GOLV	Beigemelerad linoleummatta. Slät golvlister i vitmålat trä.	-	-
VÄGGAR	Vitmålad strukturtapet.	-	-
FÖNSTER	-	-	-
DÖRRAR	Dörr mot kyrksalen utförd i träfibermaterial med furufanér. Dörrfoder? Tröskel?  Dörr i vitmålat formpressat trä. Handtrycke i metall. Släta karmar och dörrfoder av vitmålat trä. Tröskel?	Ja	Den fänerade dörren mot sakristian knyter an till kyrksalens furuinteriör.  -
TAK	Vitmålad gipsskiva. Slät taklist i vitmålat trä.	-	-
ARMATURER	Två vägglampor vid altaret i mässing med bruna glascylindrar.  Plafond i taket i matt glas.	Ja  -	De är samtida med kyrkobyggandet och har en tidstypisk utformning i mässing och färgat glas.  -
FAST INREDNING	Enkelt altare av trä klätt i fanér.	-	-



Sakristians altare med flankerande mässingsarmaturer.



Textilskåp i sakristian. Vlm\_modkaEK-150.

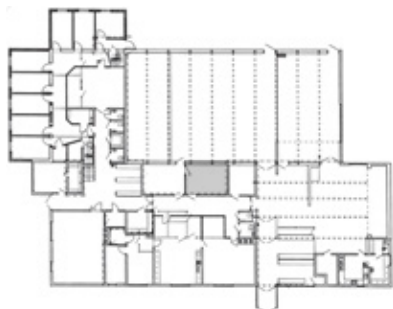


Bokskåp. Vlm\_modkaEK-164.



Mässingsarmatur. Vlm\_modka-EK-169.

# PLAN 1



## RUM 141 KRYPTA

Kryptan ligger innanför sakristian med ingång från sakristian och korridoren. Rummet är ljust inrett med skåp och soffgrupp utfört i furu.

RUMSDEL	MATERIAL, FÄRG, UTFÖRANDE	KULTURHISTORISKT VÄRDE	MOTIVERING
GOLV	Ekparkett med stavar lagda i kvadrat och rektanglar. Släta golvlistor i vitmålat trä.	-	-
VÄGGAR	Vitmålad strukturtapet.	-	-
FÖNSTER	-	-	-
DÖRRAR	Två dörrar mot sakristian och korridoren i vitmålat formpressat trä. Handtrycke i metall. Släta karmar och dörrfoder av vitmålat trä. Trösklar?	-	-
TAK	Vitmålad gipsskiva. Slät taklist i vitmålat trä.	-	-
ARMATURER	Taklampa med cylindrisk skärm i vit textil, broderad med hus och träd. Lampor av mässing på väggarna.	-	-



Kryptan med furuinnredning.

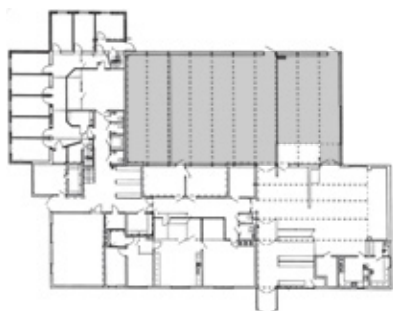


Dörr in till kryptan och dörr in till kyrksalen till vänster.



Vägglamp. Vlm\_modkaEK-177

## PLAN 1



## RUM 143 KYRKSALEN OCH 144 LILLA SALEN

Kyrksalen och lilla salen utgör ett rektangulärt rum. Ursprungligen kunde man skilja kyrksalen från lilla salen med en skjutvägg, dock är denna numera borttagen. Kyrksalen är relativt oförändrat sedan uppförandet 1974 och präglas av sin spartanska interiör i lätt lackad furu. Koret ligger i sydvästlig riktning.

RUMSDEL	MATERIAL, FÄRG, UTFÖRANDE	KULTURHISTORISKT VÄRDE	MOTIVERING
GOLV	Hårt bränt tegel i kyrksalen, rött höganäsklinker i lilla salen. Båda golvpartierna har ljusa fogar. Koret är upphöjt med två trappsteg.	Ja	Tegelgolvet visar på tidens önskan om att visa upp en äkthet i material och konstruktion. Golven i kyrksalen och lilla salen är i olika material vilket är en rest från när man kunde dela rummet itu med en skiljevägg.
VÄGGAR	Långsidorna är täckta med spontad furupanel, lätt lackad och indelad i vertikala fack. Kortväggarna är täckta med vitmålad strukturtapet.	Ja	Kyrksalens enhetliga inredning i furu visar på tidens önskan om att visa upp en äkthet i material och konstruktion. Den vitmålade väggen i koret gör att blicken riktas mot altaret.
FÖNSTER	Symmetriska partier med rektangulära fönster i mörk eloxerad aluminium där tak möter långvägg.  Ett stort fönster med arton bågar med en ruta i vardera i vitmålat trä mot kortväggen i lilla salen. Släta karmar i vitmålat trä	Ja  -	Placeringen, utformningen och storleken på fönstren i kyrksalen är medveten och ger ett ljusinsläpp från ovan vilket påminner om en basilika.  -
DÖRRAR	Två pardörrar mot kyrktoget i vitmålat träfibermaterial. Kvadratiska handtag i furu. Släta karmar i vitmålat trä. Inga trösklar.  Två utrymningsdörrar mot norra långväggen i vitmålat träfibermaterial. Handtag i metall. Släta karmar i vitmålat trä. Tröskel?  Dörr mot sakristian i träfibermaterial med furufanér. Handtrycke i metall. Släta karmar i vitmålat trä. Tröskel?  Senare tillkommen dörr mot teknikrummet i vitmålat formpressat trä. Handtrycke i metall. Släta karmar och dörrfoder i vitmålat trä. Tröskel?	Ja  Ja  Ja  -	Dörrarna är samtida med kyrkobyggandet. De påkostade handtagen är ett miljöskapande inslag i interiören. Den fänerade dörren mot sakristian knyter an till kyrksalens furuinteriör.      -

BYGGNADSDEL	MATERIAL, FÄRG, UTFÖRANDE	KULTURHISTORISKT VÄRDE	MOTIVERING
TAK	Spontad furupanel, lätt lackad. Synliga lim-träbalkar går på tvärs av rummet.	Ja	Kyrksalens enhetliga inredning i furu visar på tidens önskan om att visa upp en äkthet i material och konstruktion.
ARMATURER	Femton knippen med tre klara glasglobber i varje som hänger från taket.  Sex frihängande matta glasglobber i lilla salen.	Ja  Ja	De enkla glasglobberna med synlig glödlampa visar på tidens önskan om att visa upp en äkthet i material och konstruktion.
FAST INREDNING	Delvis slutna bänkrader i lätt lackat furu med siddynor i rostrött ylle.  Ihåligt, enkelt altare i lätt lackat furu.  Altarskrank i lätt lackat furu med stoppning klätt med rostrött ylle.  Orgel i lätt lackat furu byggdes 1984–1987 av församlingsmedlemmen Ove Hedlund.  Predikstol i lätt lackat furu	Ja  Ja  Ja  Ja	Kyrksalens enhetliga inredning i furu visar på tidens önskan om att visa upp en äkthet i material och konstruktion.
ÖVRIGT	Lätt, flyttbar dopfunt i lätt lackat furu med glasskål.  Flyttbara stolar i lilla salen i lätt lackat furu.  Altartavla i form av vävd triptyk på temat "Kristus är till för alla". Komponerad av Britta Rendahl-Ljusterdal och vävd vid Gammelstads handväveri i Luleå	Ja  Ja  Ja	Kyrksalens enhetliga inredning i furu visar på tidens önskan om att visa upp en äkthet i material och konstruktion.   Att altartavlan är vävd visar på hur den textila konsten värdesattes under efterkrigstiden och fick en allt viktigare roll i kyrkointeriörens gestaltning.



Altartavla och altare av furu och altarskrank med stoppning klätt med rostrött ylle.



Kyrksalen, vy mot koret.



Bänkar av furu med stoppning klätt med rostrött ylle.



Dörr mot kyrktoilet. Armaturer och fönster.





Vy mot lilla salen.

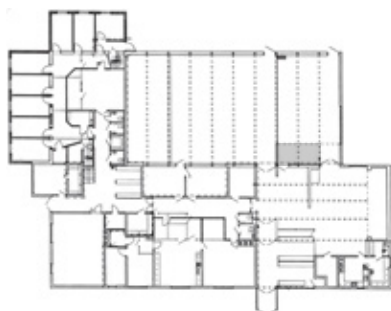


Träkors.



Övergång kyrksal/ lilla salen. V/m\_modkaEK-75.

## PLAN 1

**TEKNIKUM I KYRKSALEN (UTAN RUMSNUMMER)**

Ett litet teknikrum/förråd är infällt i kyrksalen mot kyrktorget.

RUMSDEL	MATERIAL, FÄRG, UTFÖRANDE	KULTURHISTORISKT VÄRDE	MOTIVERING
GOLV	Rött höganäsklinker.	Ja	Golvet är ursprungligen en del av lilla salens golv
VÄGGAR	Vitmålade gipsskivor mot kyrksalen. Spontad furupanel, lätt lackat, indelat i vertikala fack mot kyrktorget.	Ja	Endast väggen mot kyrktorget. Väggen är ursprungligen en del av kyrksalen, vars enhetliga inredning i furu visar på tidens önskan om att visa upp en äkthet i material och konstruktion.
FÖNSTER	Fönster riktat mot koret med en ruta i vitmålat trä. Släta karmar i vitmålat trä.	-	-
DÖRRAR	Dörr mot kyrktorget i vitmålat träfibermaterial. Kvadratisk handtag i furu. Släta karmar i vitmålat trä. Tröskel?  Senare tillkommen dörr mot teknikrummet i vitmålat formpressat trä. Handtrycke i metall. Släta karmar och dörrfoder i vitmålat trä. Tröskel?	Ja  -	Endast dörren mot kyrktorget. Dörren är samtida med kyrkobyggandet. De påkostade handtagen är ett miljöskapande inslag i interiören  -
TAK	Vitmålad gipsskiva.	-	-
ARMATURER	Infälld spotlight i taket.	-	-



Teknikrummet sett från kyrksalen. Vlm\_modkaEK-70.

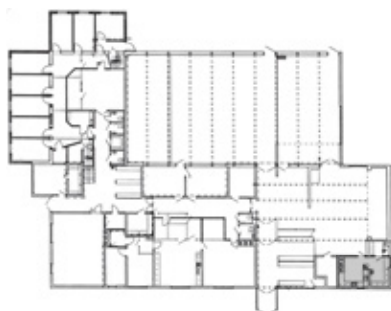


Fönster som vättar mot koret. Vlm\_modkaEK-143.



Teknikrummets vägg i samma utförande som kyrksalen. Vlm\_modkaEK-135.

# PLAN 1



## RUM 146 KÖK, 147 DISKRUM

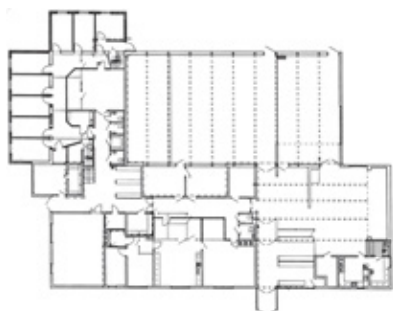
Köket ligger i anslutning till kyrktorget och serveringslokalen. Det är ett litet, rektangulärt rum med vit köksinredning från 1990-talet.

RUMSDEL	MATERIAL, FÄRG, UTFÖRANDE	KULTURHISTORISKT VÄRDE	MOTIVERING
GOLV	Korkmatta.	-	-
VÄGGAR	Vitmålade gipsskivor.	-	-
FÖNSTER	Kvadratisk fönster med en ruta i vitmålat trä. Släta karmar och foder i vitmålat trä	-	-
DÖRRAR	Två dörrar mot köksförrådet och serveringslokalen i vitmålat formpressat trä. Handtrycke av metall. Släta karmar och dörrfoder av vitmålat trä. Tröskel?	-	-
TAK	Vitmålade gipsskivor.	-	-
ARMATURER	Lysrörsarmaturer i taket.	-	-
FAST INREDNING	Köksinredning av vita spånskivor.	-	-



Köket med dess östra fönster.  
Vlm\_modkaEK-225.

# PLAN 1



## RUM 148 KÖKSFÖRRÅD

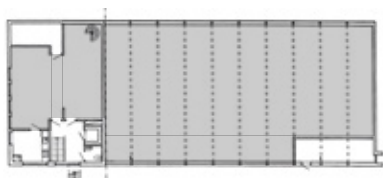
Det lilla köksförrådet ligger i direkt anslutning till köket och har tre väggar med hyllsystem från golv till tak.

RUMSDEL	MATERIAL, FÄRG, UTFÖRANDE	KULTURHISTORISKT VÄRDE	MOTIVERING
GOLV	Korkmatta.	-	-
VÄGGAR	Vitmålade gipsskivor.	-	-
FÖNSTER	-	-	-
DÖRRAR	Dörr mot diskrum i vitmålat formpressat trä. Handtrycke av metall. Släta karmar av vitmålat trä. Tröskel?	-	-
TAK	Vitmålade gipsskivor.	-	-
ARMATURER	Lysrörsarmaturer i taket.	-	-
FAST INREDNING	Vitt hyllsystem på tre väggar.	-	-



Köksförrådet  
med hyllsystem.  
Vlm\_modkaEK-245.

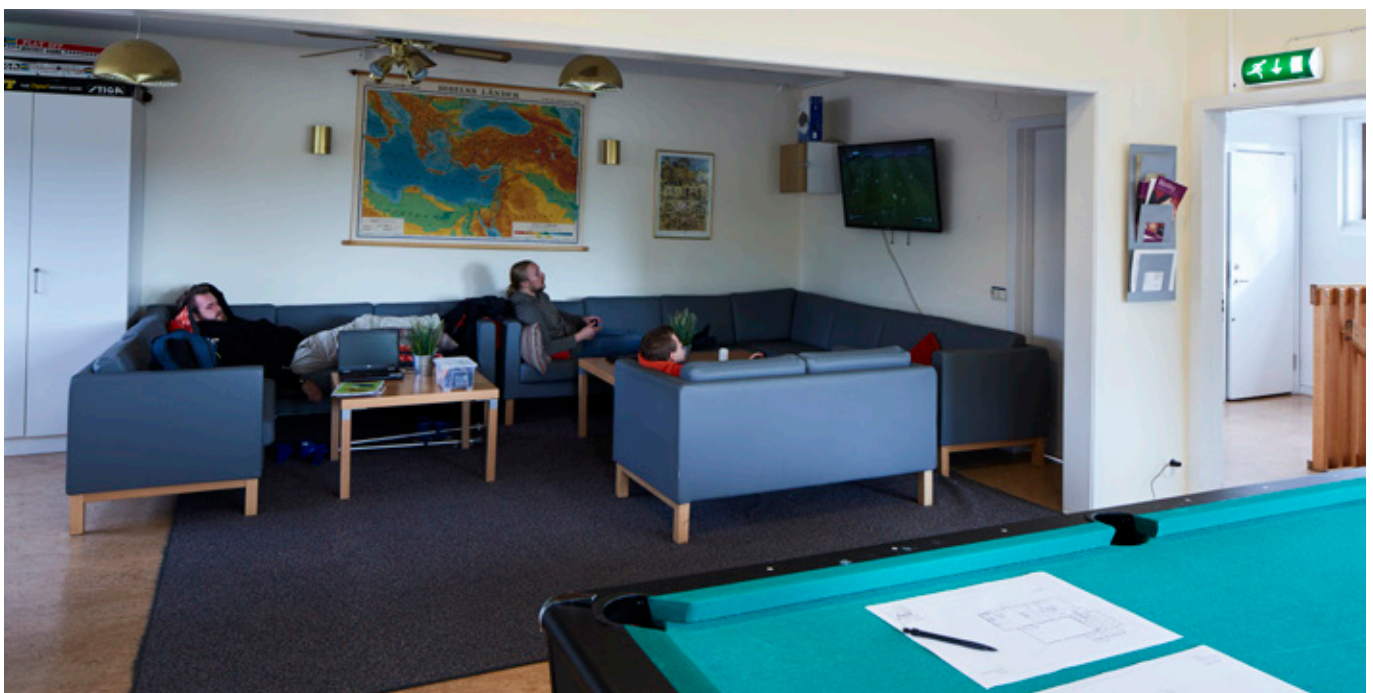
## PLAN 2

**RUM 201 TRAPPA, 202 OCH 205 UNGDOMSRUM**

Ungdomsrummet ligger på plan 2 och har snett innertak. Det finns två trappor ned samt hiss

RUMSDEL	MATERIAL, FÄRG, UTFÖRANDE	KULTURHISTORISKT VÄRDE	MOTIVERING
GOLV	Beigemelerad linoleummatta. Slät golvlister i vitmålat trä.	-	-
VÄGGAR	Ljus beigemålad strukturtapet.	-	-
FÖNSTER	<p>Fyra fönster på västra väggen med en ruta i vardera i vitmålat trä. Släta foder i vitmålat trä.</p> <p>Ett fönsterparti på norra väggen med fyra bågar med en ruta i vardera i vitmålat trä. Släta foder i vitmålat trä.</p> <p>Ett fönster med en ruta i mörkbetsat trä. Släta karmar i vitmålat trä.</p>	-	-
DÖRRAR	<p>Tre dörrar mot toalett, förråd och kök i vitmålat formpressat trä. Handtrycke i metall. Släta dörrfoder i vitmålat trä. Tröskel?</p> <p>Dörr mot hiss med två fönsterrutor i vit aluminium. Handtag i aluminium. Sparkskydd i metall.</p>	-	-
TAK	Delvis vitmålad panel i trä, delvis vitmålade gipsskivor.	-	-
ARMATURER	Plafond med vitt matt glas. Två taklampor i mässing. Två vägglampor i mässing.	-	-

BYGGNADSDDEL	MATERIAL, FÄRG, UTFÖRANDE	KULTURHISTORISKT VÄRDE	MOTIVERING
FAST INREDNING	Platsbyggda skåp med dörr av vit spånskiva. Spiraltrappa till kontorsdelen samt furutrappa till korridoren på nedervåningen	-	-
TEKNISKA INSTALLATIONER	Hiss mellan våningsplanen.	-	-

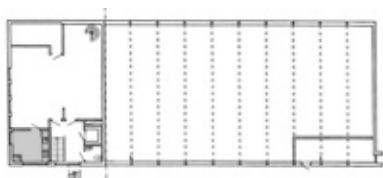


Ungdomsrummet på plan 2.



I bakgrunden syns spiraltrappan som leder till kontorsdelen. Vlm\_modkaEK-374.

# PLAN 2



## RUM 203 KÖK

Köket ligger i anslutning till kyrktorget och serveringslokalen. Det är ett litet, rektangulärt rum med vit köksinredning från 1990-talet.

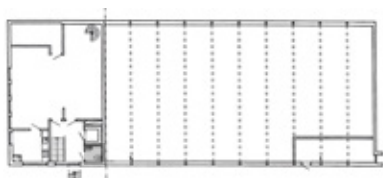
RUMSDEL	MATERIAL, FÄRG, UTFÖRANDE	KULTURHISTORISKT VÄRDE	MOTIVERING
GOLV	Beigemelerad linoleummatta.	-	-
VÄGGAR	Ljus beigemålad strukturtapet. Vitt kakel över diskbänk.	-	-
FÖNSTER	Ett fönster med en ruta i mörkbetsat trä. Släta karmar i vitmålat trä.  Ett fönster med en ruta i vitmålat trä. Släta karmar i vitmålat trä.	-	-
DÖRRAR	Dörrar mot ungdomsrummet i vitmålat formpressat trä. Handtrycke i metall. Släta dörrfoder i vitmålat trä. Tröskel?	-	-
TAK	Vitmålade gipsskivor.	-	-
ARMATURER	Vitmålad, kvadratisk plastplafond med galler.	-	-
FAST INREDNING	Vit köksinredning av spånskivor.		



Köket på plan 2, intill ungdomsrummet.  
Vlm\_modkaEK-370.



## PLAN 2

**RUM 207 TOALETT**

Toalett finns i anslutning till korridoren, nära kontorsdelen.  
Bredvid den finns hissen till nedervåningen.

RUMSDEL	MATERIAL, FÄRG, UTFÖRANDE	KULTURHISTORISKT VÄRDE	MOTIVERING
GOLV	Brunmelerad linoleummatta.	-	-
VÄGGAR	Vitmålad strukturtapet.	-	-
FÖNSTER	-	-	-
DÖRRAR	Dörrar mot korridor i vitmålat formpressat trä. Handtrycke i metall. Släta dörrfoder i vitmålat trä. Tröskel?	-	-
TAK	Vitmålad gipsskiva.	-	-
ARMATURER	Glober av matt glas på väggen.	-	-
FAST INREDNING	Vitt sanitetsporlin.	-	-



Toalett vid ungdomsrum, plan 2.  
Vlm\_modkaEK-387.

---

UTGIVNING OCH DISTRIBUTION

Västmanlands läns museum

Karlskatan 2

722 14 Västerås

Tel: 021-39 32 22

E-post: [lansmuseet@regionvastmanland.se](mailto:lansmuseet@regionvastmanland.se)

Hemsida: [www.vastmanlandslansmuseum.se](http://www.vastmanlandslansmuseum.se)

© Västmanlands läns museum 2018

**Omslagsfoto:** Västmanlands läns museum.

**Text:** Emma Karp och Ellen Holtermann Wiig, Västmanlands läns museum.

**Foto:** Där inget annat anges är fotografier tagna av Lasse Fredriksson.

**Kartor:** © Lantmäteriet. Ärende nr i2018/00086.

---

---

ADMINISTRATIVA UPPGIFTER

**Projekt Moderna kyrkor i Västmanland**

**Diarienummer:** VLM 180032

**Beställare:** Västerås stift

**Utförare:** Västmanlands läns museum

**Utförandeperiod:** 2016–2018

**Styrgrupp:** Anna Gütthlein, Västerås stift  
Anna Ahlberg, Västmanlands läns museum

**Projektledare:** Anna Ahlberg, Västmanlands läns museum

**Projektdeltagare:** Anders Frid, Västmanlands läns museum  
Ellen Holtermann-Wiig, Västmanlands läns museum  
Emma Karp, Västmanlands läns museum  
Sara Bäckman, Västmanlands läns museum

**Referensgrupp:** Anna Gütthlein, Västerås stift  
Länsstyrelsen i Västmanlands läns  
Länsstyrelsen i Örebro län  
Dalarnas museum  
Örebro läns museum

**Inventering och text:** Emma Karp och Ellen Holtermann Wiig, Västmanlands läns museum

**Bäckbykyrkan**

**Fastighetsbeteckning:** Bäckbykyrkan 1

**Landskap:** Västmanland

**Län:** Västmanlands län

**Socken:** Västerås

**Kommun:** Västerås

---



**MODERNISMEN**  
I VÄSTMANLAND

[www.modernismen.se](http://www.modernismen.se)