

GIDEONSBERGS- KYRKAN DEL 2

INVENTERING AV KULTURHISTORISKA VÄRDEN



GIDEONSBERGSKYRKAN – KYRKOTOMT

Kyrkotomten är en naturtomt och utgör rester av den park som låg i anslutning till Gideonsbergs herrgård, vilken revs 1954. Den låga kyrkoanläggningen är omgiven av höga tallar och lövträd som sparades då kyrkan skulle byggas. Kyrkotomten är öppen i förhållande till omgivande bebyggelse. En låg mur av tuktad granit finns på entrésidan i väster. Gång- och cykelvägar genomkorsar tomten och i öster ansluter tomten med en gräsmatta.

DEL	BESKRIVNING	KULTURHISTORISKT VÄRDE	MOTIVERING
VÄXTLIGHET	På kyrkans östra och norra sida finns gräsmattor med tallar och lövträd. Några stenomgärdade planteringar med lägre växter finns på kyrkans södra sida.	Ja	Naturtomten är typisk för den tidens stadsplanering, då man tog tillvara den befintliga naturen i största möjliga mån.
GÅNGVÄGAR	Från parkeringsplatsen på kyrkans sydöstra sida finns en asfalterad gångväg som leder till en stenlagd yta framför en av kyrkans ingångar i källarplan. Asfalterade gångvägar finns i grönområdet norr och öster om kyrkan. En asfalterad bred gångväg leder till en stenlagd yta framför kyrkans huvudingång.	Ja	De många gångvägarna som finns kring, och som leder in till kyrkan, visar på en öppenhet och vilja att människor ska känna sig fria att röra sig i kyrkomiljön och även att besöka kyrkan.
BELYSNING	Längs med gångvägarna finns enkla lyktstolpar med glassfärer på metallstolpar.	Ja	Lyktstolparna har ett enkelt och anspråkslöst uttryck som är typiskt för modernismens minimalistiska formgivning.
KLOCKSTAPEL	Nordväst på tomten står den blålaserade panelklädda klockstapeln, av närboende kallad månlandaren, som är endast 10 m hög.	Ja	Klockstapeln samspelar väl med i höjd med den låga kyrkoanläggningen, även med tanke på material och kulör.
ÖVRIGT	Några bänkar är placerade på huvudentrés sida. En trappa finns på kyrkobyggnadens västra sida.	-	-



Äldre ekar på kyrkotomten öster om kyrkobyggnaden.



Klockstapeln omgiven av tallar och lövträd.



Plantering på östsidan. Vlm_modkaEK-1315.



GIDEONSBERGSKYRKAN – EXTERIÖR

Gideonsbergskyrkan är byggd i souterräng och består av två asymmetriska byggnadskroppar som är sammankopplade. Massiva osmyckade fasader av tegel och fönster av trä visar på ett modernt formspråk och strävan efter äkthet i material.

BYGGNADSDDEL	MATERIAL, FÄRG, UTFÖRANDE	KULTURHISTORISKT VÄRDE	MOTIVERING
TAK	Taken är platta och täckta av plåt. Kyrksalen har ett flackt sadeltak.	Ja	De platta taken visar på ett modernt formspråk.
FASAD	Källargrunden är betonggjuten och fasader gjorda av tegel i fallande bränning, rött till svart. Teglet är delvis murat med enkel mönsterverkan.	Ja	Fasadteglet visar, förutom på ett modernt formspråk, på en högvärdering av naturliga material.
FÖNSTER	Fönster är delvis osymmetriskt placerade och flertalet har formen av en stående rektangel. De är tillverkade av tryckimpregnerat virke och blåmålade. Några fönsterpartier finns, bland annat ett "veckat" fönsterparti på korets norra sida och ett korsformigt fönster vid huvudentrén. Entrépartiet består av glasade fönster på båda sidor om dörren.	Ja	Den selektiva fönsterplaceringen kring kyrksalen skapar stora fasadpartier utan fönster, vilket ger ett monumentalt intryck. Material och färgsättning är typisk för uppförandetiden.
INGÅNG	Huvudingången ligger på byggnadens västra fasad. Ytterdörren är fältindeldad och utförd i blåmålat trä. Kvadratiska handtag i blåmålat trä, och sparkskydd i koppar. På kyrkans södra sida finns en ingång som leder in bland annat till församlingens barnverksamhet. På den östra sidan finns en personalingång.	Ja	Ingångarna visar på församlingens verksamhets tre huvudsakliga differentierade delar; kyrkogemenskap, barn- och ungdomsverksamhet och expedition.



Östfasad, personalentré.



Mönsterverkan i fasaden. Vlm-modkaEK-1307



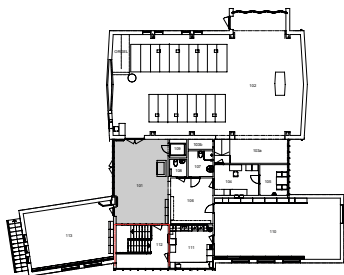
"Veckat" glasparti på norra sidan. Vlm_modkaEK-1222.



Huvudentré i väst.



BOTTENVÅNING



RUM 101 ENTRÉ

Gideonsbergskyrkans huvudingång finns i markplan. Kyrkobesökaren kommer in i en förhall där ett golv av gråbrun kalksten och väggar av rött tegel ger karaktär åt rummet. Kapprummet finns rakt fram och till vänster är kyrkorummet. Till höger finns församlingssalar.

RUMSDEL	MATERIAL, FÄRG, UTFÖRANDE	KULTURHISTORISKT VÄRDE	MOTIVERING
GOLV	Gråbrun slipad kalksten. Nedsänkt skrapmatta.	Ja	Tidstypiskt golvmaterial. Visar på ett ideal, vanligt för tiden att högvärdera "äkta", naturliga material, så som tegel, sten och trä.
VÄGGAR	Hårdbränt rött – svart fasadtegel. Skiljevägg till rum 112 av glas och grönbrun laserat trä.	Ja	Visar på ett ideal, vanligt för tiden att högvärdera "äkta", naturliga material, så som tegel, sten och trä.

RUMSDEL	MATERIAL, FÄRG, UTFÖRANDE	KULTURHISTORISKT VÄRDE	MOTIVERING
FÖNSTER	<p>Fönsterparti på båda sidor om entrédörr med sex rutor i varje. Fönsterfoder i grönbrunlaserat trä.</p> <p>Fönsterparti mellan entréhall och trapphall med tio fönsterrutor. Fönsterfoder i grönbrunlaserat trä.</p>	-	-
DÖRRAR	<p>Entréparti med dubbelytterdörr i grönbrunlaserat trä. Kvadratiska handtrycken i grönbrunlaserat trä. Sparkskydd i koppar. Dörrfoder i grönbrunlaserat trä med glasade partier på bägge sidor. Tröskel?</p> <p>Pardörr till kyrksal i grönbrunlaserat fältindelad trä med fyra fönsterrutor i varje dörr. Breda handtrycken i mässing. Slät dörrkarm i grönbrunlaserat trä. Ingen tröskel.</p> <p>Dörr till samlingshall i grönbrunlaserat fältindelad trä. Handtrycke i metall. Släta dörrfoder med fältindelad överstycke i grönbrunlaserat trä. Tröskel i mässing.</p> <p>Dörr till trapphall i grönbrunlaserat trä med två fönsterrutor. Handtrycke i metall. Släta dörrfoder i grönbrunlaserat trä. Ingen tröskel.</p> <p>Dörr till hiss i svart metall med två fönsterrutor. Cylinderformat handtag i metall. Släta dörrfoder i svart metall. Tröskel i metall.</p> <p>Dörröppning till kapprum. Inga dörrfoder. Ingen tröskel</p>	<p>Ja</p> <p>Ja</p> <p>Ja</p> <p>Ja</p> <p>-</p> <p>-</p>	<p>Ursprungliga dörrar som med sin utformning visar på tiden då kyrkan uppfördes och bidrar till en enhetligt gestaltad miljö. Mässingshandtagens ovanliga utformning utgör en arkitektonisk detalj.</p>
TAK	Vitmålat tak.	-	-
ARMATURER	En lång armatur av ljus laserat trä med mönstrat glas löper i rummets bredd. Två spotlights lyser upp en väggbonad.	-	-
TEKNISKA INSTALLATIONER	Två eloxerade ventilationsgaller infällda i golvet. Brandlarm och svart radiator.	-	-



Huvudingång.



Entréhall, vy mot trapphus och församlingsdel. Vlm_modkaEK-726.



Entréhall, dörr in till kyrkorummet.

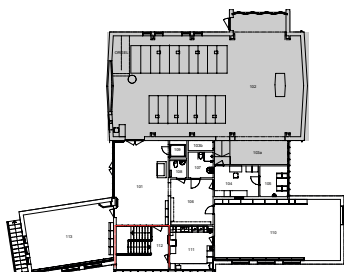


Entréhall, vy mot kapphall och hiss.



Hårdbränt fasadtegel.

BOTTENVÅNING



RUM 102 OCH 103A KYRKOSAL

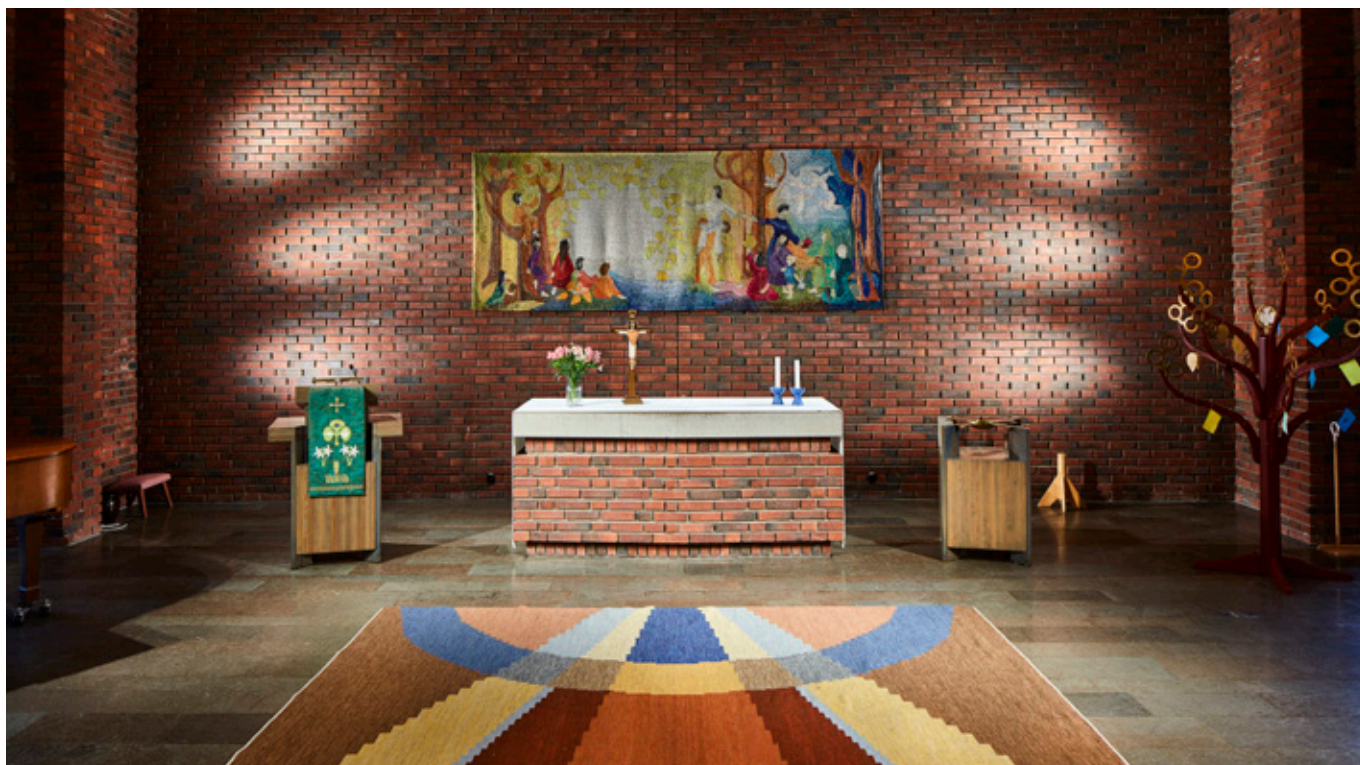
Kyrksalen har liksom kyrkans fasader väggar av rött tegel. Taket är klätt med ljust laserat trä. Karaktäristiskt för rummet är golvkandelabrar och bänkar av kvistfri furu. Golvet, tillverkat av slipad kalksten, sluttar svagt nedåt mot koret som är bredare än övriga kyrkorummet. Den södra delen av koret utgör "Barnens kyrka", en plats för samlingar för barnverksamhet.

RUMSDEL	MATERIAL, FÄRG, UTFÖRANDE	KULTURHISTORISKT VÄRDE	MOTIVERING
GOLV	Gråbrun slipad kalksten. Golvet har en svag sluttning neråt mot altaret.	Ja	Tidstypiskt golvmaterial. Visar på ett ideal, vanligt för tiden, att högvärdera "äkta", naturliga material, så som tegel, sten och trä.
VÄGGAR	Hårdbränd röd-svart fasadtegel med instickande grå murfog. Västra väggen är svagt "veckad" och den östra något konkavt formad till förmån för akustiken. På långsidorna finns utskjutande murpelare.	Ja	Visar på ett ideal, vanligt för tiden att högvärdera "äkta", naturliga material, så som tegel, sten och trä.
FÖNSTER	Fyra avlånga fönster på norra tegelväggen med fyra kvadratiske fönster över dessa. Fönsterkarm i grönbrunlaserat trä. Fönsterbräda av trä.	Ja	Kyrkorummets fönstersättning, bland annat med fönsterpartierna i anslutning till koret, visar på ett för tiden vanligt förhållningssätt att koret skulle vara starkare belyst än det övriga kyrkorummet. De osymmetriskt placerade fönstren i en luft visar på ett modernt formspråk.
	Veckad fönsterrad i korsarmens norra fasad med åtta rutor. Fönsterkarm i grönbrunlaserat trä.	Ja	
	Fönstervägg i södra korsarmens östra fasad med fyra rutor. Fönsterkarm i grönbrunlaserat trä. Sockel av slipad kalksten.	Ja	
	Korsformat fönster i den västra fasaden.	Ja	
DÖRRAR	Pardörr till entréhall i grönbrunlaserat fältindelad trä med fyra fönsterrutor i varje dörr. Breda handtrycken i mässing. Slät dörrkarm i grönbrunlaserat trä. Ingen tröskel.	Ja	Ursprungliga dörrar som med sin utformning visar på tiden då kyrkan uppfördes och bidrar till en enhetligt gestaltad miljö. Mässingshandtagens ovanliga utformning utgör en arkitektonisk detalj
	Dörr till sakristia i grönbrunlaserat fältindelad trä. Breda handtrycken i mässing. Slät dörrkarm i grönbrunlaserat trä. Tröskel i mässing.	Ja	
	Senare tillkommen dörr för nödutgång i turkosmålat trä. Handtrycke i metall. Släta dörrfoder av grönbrunlaserat trä. Tröskel?	-	

RUMSDEL	MATERIAL, FÄRG, UTFÖRANDE	KULTURHISTORISKT VÄRDE	MOTIVERING
TAK	Ljuslaserad träpanel. Taket är lägre på korets båda yttersidor och sluttar svagt neråt.	Ja	Den ljuslaserade träpanelen knyter an till kyrksalens i övrigt dämpade färgskala och bidrar till upplevelsen av rummet.
ARMATURER	Åtta elektriska golvkandelabrar med träskaft utan fot. Varje kandelaber har tio lampor, armarna är i mässing. 15 lampetter med armar av mässing och två lampor per lampett fästa vid korets väggar. 43 spotlights med ledlampor som lyser upp altare, flygel, kor och kyrksal.	Ja	Varsam utformning av armaturer och vikten av belysning var vanligt i de moderna kyrkorna. Golvkandelabrarna ses som ett för kyrkorummet karaktärsskapande drag. Kandelabrarna skulle symboliskt liknas vid Golgata-vandringen.
FAST INREDNING	Altare av hårdbränt röd-svart fasadtegel. Orgel på podium vid norra väggen. Två kvarter med öppna bänkar av kvistfri furu med gröna textilsäten.	Ja	Samspelar med fasader och kyrkans innerväggar. Altaret är utformat enligt en tradition från reformationstiden, att altarets underdel ska vara sluten och överdelen bestå av en liggande stenskiva. Bänkarna visar på ett tidstypiskt ideal att högvärdera naturliga material.
TEKNISKA INSTALLATIONER	Eloxerade ventilationsgaller infällda i golvet. Högtalarsystem med högtalare som hänger från taket och en manöverpult.	-	-



Kyrkorummets mittgång. Orgel samt golvkandelabrar vid bänkkvarter.



Koret med altare, altartavla och predikstol.



Barnens kyrka.



I fönstret är kyrkans ljusbärare placerad.

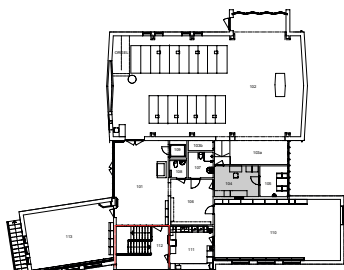


Korsformat fönster på västra väggen.



Fönster på den norra sidan, i mitten står en kandelaber.

BOTTENVÅNING



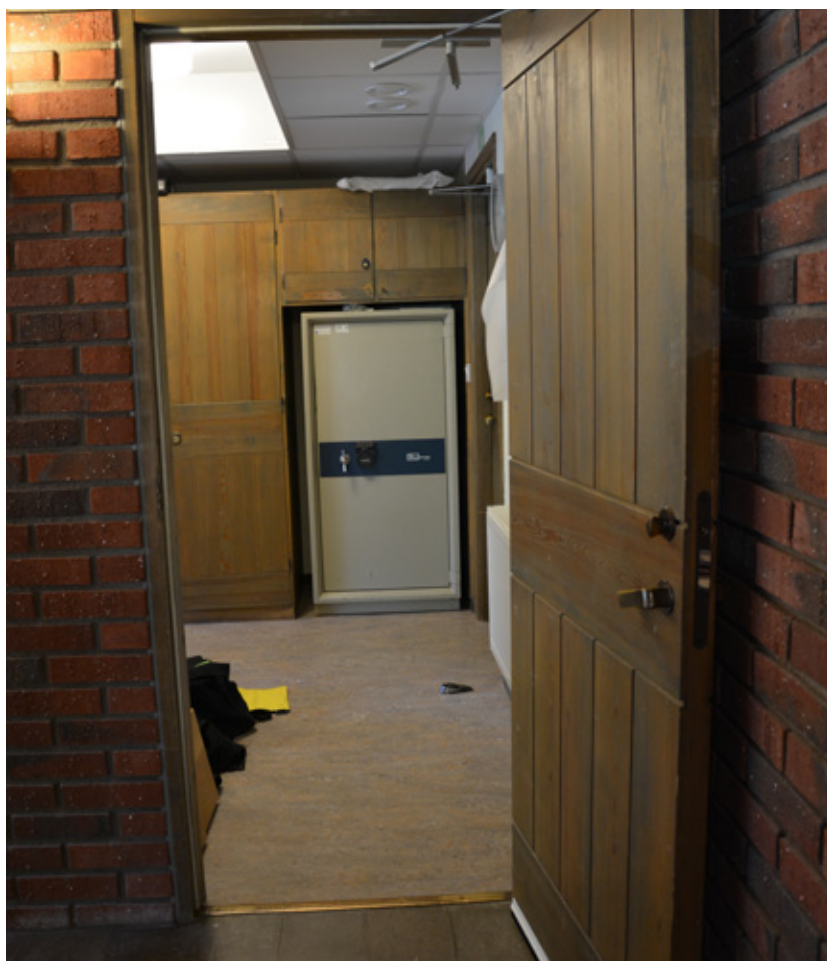
RUM 104 SAKRISTIA

Sakristian har förändrats på så sätt att en vägg har satts upp som delar av sakristian i ett mindre samtalsrum. I sakristian finns förvaringsskåp av grönbrunlaserat trä i liknande utformning som dörrarna som finns i kyrkoanläggningen.

RUMSDEL	MATERIAL, FÄRG, UTFÖRANDE	KULTURHISTORISKT VÄRDE	MOTIVERING
GOLV	Melerad plastmatta i gråbrun kulör. Låg grönbrun laserad golvlister i trä.	-	-
VÄGGAR	Vitmålat puts på betong.	-	-
FÖNSTER	-	-	-
DÖRRAR	Tre dörrar till kyrksal, konferensrum och kapprum i grönbrunlaserat fältindelad trä. Breda handtrycken i mässing. Slät dörrkarm i grönbrunlaserat trä. Tröskel i mässing.	Ja	Ursprungliga dörrar som med sin utformning visar på tiden då kyrkan uppfördes och bidrar till en enhetligt gestaltad miljö. Mässingshandtagens ovanliga utformning utgör en arkitektonisk detalj.
TAK	Akustikplattor.	-	-
ARMATURER	Opalvit glasplafond.	-	-
FAST INREDNING	Förvaringsskåp av grönbrunlaserat trä med mässingshandtag.	Ja	Kulör och material typisk för nybyggnadstiden. Bidrar till en arkitektonisk helhet som kan hjälpa till att ge en förståelse av vilken tid kyrkan härrör från.
TEKNISKA INSTALLATIONER	Rökdetektor. Ventilation. Radiator.	-	-



Sakristian med förvarings-skåp. Dörr ut mot kyrkorummet.



Dörr in till sakristia. Vlm_modkaEK-828.

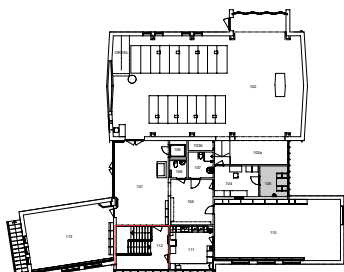


Akustikplattor. Vlm_modkaEK-833



Plastmatta. Vlm_modkaEK-831.

BOTTENVÅNING



RUM 105 KONFERENSNUM

Konferens/samtalsrummet ligger innanför sakristian och har senare skapats genom att en vägg har satts upp i sakristian. Samtalsrummet har en glasad vägg mot öster, vilket gör rummet ljust. I rummet finns en piscina.

RUMSDEL	MATERIAL, FÄRG, UTFÖRANDE	KULTURHISTORISKT VÄRDE	MOTIVERING
GOLV	Träimiterande laminat. Golvlist i omålat trä.	-	-
VÄGGAR	Vitmålade väggar, puts på betong och gipsskivor. Profilerad vägglist.	-	-
FÖNSTER	Fönsterparti med fem avlånga rutor. Bågar av grönbrunlaserat trä.	Ja	Fönsterrader visar på ett modernt formspråk och är ett återkommande inslag på kyrkoanläggningen som bidrar till en sammanhållen arkitektonisk gestaltning.
DÖRRAR	Dörr till sakristia i grönbrunlaserat fältindelad trä. Breda handtrycken i mässing. Slät dörrkarm i grönbrunlaserat trä. Tröskel i mässing.	Ja	Ursprungliga dörrar som med sin utformning visar på tiden då kyrkan uppfördes och bidrar till en enhetligt gestaltad miljö. Mässingshandtagens ovanliga utformning utgör en arkitektonisk detalj.
TAK	Vitmålat tak.	-	-
ARMATURER	Opalvit glasplafond. Fem runda inbyggda spotlights.	-	-
TEKNISKA INSTALLATIONER	Ventilation; två eloxerade ventilationsgaller infällda i golvet. Rökdetektor. Radiator.	-	-
ÖVRIGT	Piscina av grå sandsten placerad på den västra väggen.	Ja	Piscinan var vanligt förekommande i sakristior och berättar därför om att samtalsrummet tidigare varit en del av sakristian. Piscinan aviker bland annat beträffande material och är ett spännande arkitektoniskt inslag i rummet.



Fönsterparti i samtalsrummet.

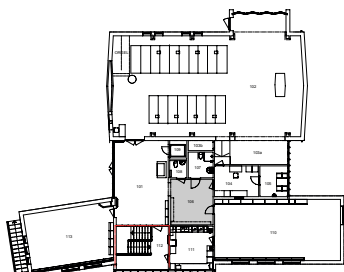


Piscina i sandsten. Vlm_modkaEK-843.



Senare uppsatt vägg. Vlm_modkaEK-848.

BOTTENVÅNING



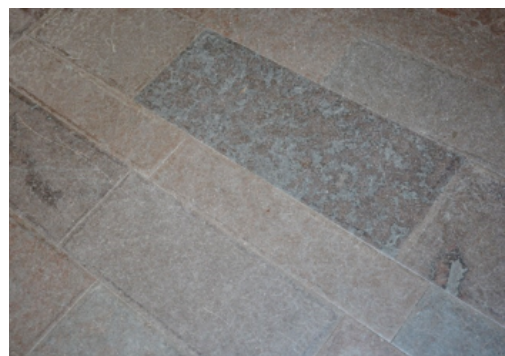
RUM 106 KAPPRUM

Kapprummet ligger i anslutning till huvudentrén. Likt kyrkorummet och entrén har kapphallen golv av gråbrun kalksten och väggar av rött tegel. Det kvadratiske rummet får ljus genom ett centrerat runt takfönster.

RUMSDEL	MATERIAL, FÄRG, UTFÖRANDE	KULTURHISTORISKT VÄRDE	MOTIVERING
GOLV	Gråbrun slipad kalksten.	Ja	Tidstypiskt golvmaterial inom kyrkobyggandet.
VÄGGAR	Hårdbränd röd-svart fasadtegel.	Ja	Visar på ett ideal vanligt för tiden att högvärdera "äkta", naturliga material, så som tegel, sten och trä.
FÖNSTER	Ljusschakt i tak med kupol av akrylplast.	Ja	Ljusinsläppet ger rummet ett naturligt ljus som relaterar till tidsandans natursträvan.
TAK	Vitmålat tak.	-	-
DÖRRAR	Tre dörrar till toaletter och sakristia i grönsbrunlaserat fältindelad trä. Brett handtrycke i mässing. Släta dörrfoder i grönsbrunlaserat trä. Tröskel i trä. Dörr till Birgittasalen i grönsbrunlaserat fältindelad trä. Brett handtrycke i mässing. Släta dörrfoder i grönsbrunlaserat trä. Tröskel i mässing. Dörröppning till entréhall. Inga dörrfoder. Ingen tröskel.	Ja - -	Ursprungliga dörrar som med sin utformning visar på tiden då kyrkan uppfördes och bidrar till en enhetligt gestaltad miljö. Mässingshandtagens ovanliga utformning utgör en arkitektonisk detalj.
ARMATURER	Fyra vita runda plafonder på rad.	-	-
FAST INREDNING	Kapphängare och hyllplan av trä och smideskrokar.	-	-
TEKNISKA INSTALLATIONER	Rökdetektor.	-	-
ÖVRIGT	Svarta nytillverkade eluttag och ljusknappar i gammal stil.	-	-



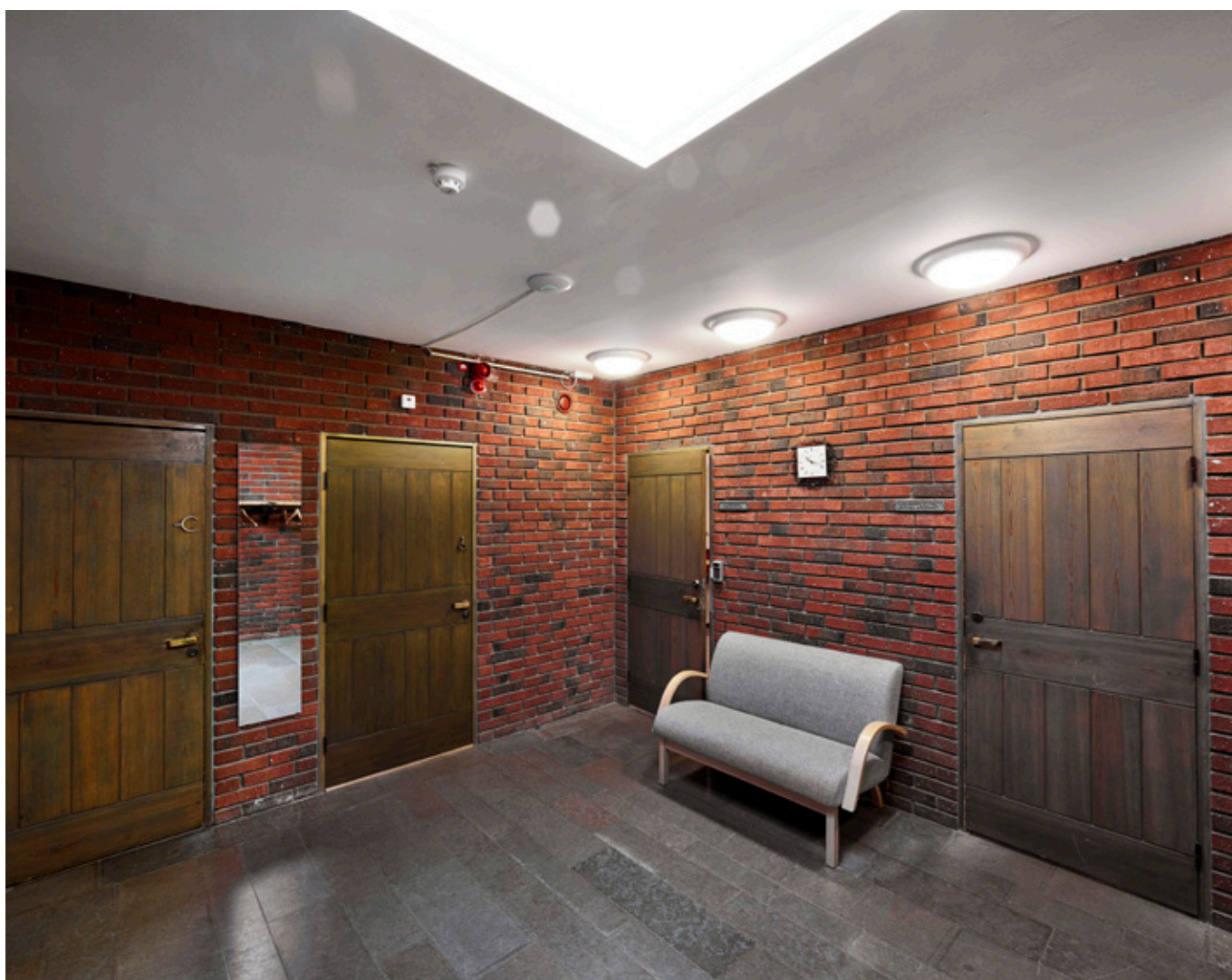
Öppning från entré till kapphall.



Kalkstensgolv i kapphallen. Vlm_modkaEK-756.

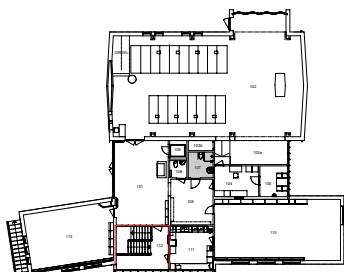


Tegelvägg och plafonder. Vlm_modkaEK-755.



Dörrar i kapphallen.

BOTTENVÅNING



RUM 107 TILLGÄNGLIGHETSANPASSAD TOALETT OCH DUSCH

Toaletten nås via kapphallen och genom en grönbrunlaserad dörr av trä. Den ursprungliga dörren har samma formspråk som resterande dörrar i kyrkoanläggningen. Toaletten har renoverats under mitten av 2010-talet.

RUMSDEL	MATERIAL, FÄRG, UTFÖRANDE	KULTURHISTORISKT VÄRDE	MOTIVERING
GOLV	Kvadratiska kakelplattor i blå kulör med ljusgrå fog, även som golvlister. Halkfritt kaklat vitt golv i duschen.	-	-
VÄGGAR	Vitmålad puts på betong. Partier vid dusch och handfatet är kaklat med kvadratiska blå plattor.	-	-
FÖNSTER	-	-	-
DÖRRAR	Dörr till kapprum i grönsbrunlaserat fältindelad trä. Brett handtrycke i mässing. Släta dörrfoder i grönsbrunlaserat trä. Tröskel i trä.	Ja	Ursprunglig dörr som med sin utformning visar på tiden då kyrkan uppfördes och bidrar till en enhetligt gestaltad miljö. Mässingshandtagens ovanliga utformning utgör en arkitektonisk detalj.
TAK	Akustikplattor i fibermaterial.	-	-
ARMATURER	Opalvit rundad plafond. Lysrörsarmatur över badrumsspegel.	-	-
TEKNISKA INSTALLATIONER	Rökdetektor. Ventilation.	-	-



Toalett omgjord 2014. Vlm_modkaEK-895.



Pappersbehållare i rostfritt stål. Vlm_modka-894.



Ursprunglig dörr med nytt stödhandtag. Vlm_modkaEK-896.

BILDER RUM 108 TOALETT SE NÄSTA SIDA

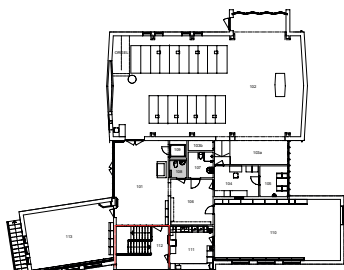


Toalett med blåturkost fondparti. Vlm_modkaEK-884.



Grönbrun laserad dörr till kapphallen. Vlm_modkaEK-886.

BOTTENVÅNING

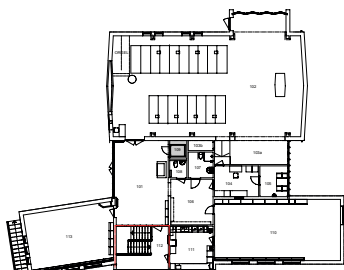


RUM 108 TOALET

Toaletten nås via kapphallen och genom en grönbrunlaserad dörr av trä. Den ursprungliga dörren har samma formspråk som resterande dörrar i kyrkoanläggningen. Toaletten har renoverats under mitten av 2010-talet.

RUMSDEL	MATERIAL, FÄRG, UTFÖRANDE	KULTURHISTORISKT VÄRDE	MOTIVERING
GOLV	Kvadratiska kakelplattor i blå kulör med ljusgrå fog, även som golvlöst.	-	-
VÄGGAR	Vitmålat puts på betong. Parti vid handfatet är kaklat med kvadratiska blå plattor. Blå-turkost fondparti målat på väggen vid toalettstolen.	-	-
FÖNSTER	-	-	-
DÖRRAR	Dörr till kapprum i grönbrunlaserat fältindelad trä. Brett handtrycke i mässing samt ett handtag i metall. Släta dörrfoder i grönbrunlaserat trä. Tröskel i trä.	Ja	Ursprunglig dörr som med sin utformning visar på tiden då kyrkan uppfördes och bidrar till en enhetligt gestaltad miljö. Mässingshandtagens ovanliga utformning utgör en arkitektonisk detalj.
TAK	Akustikplattor i fibermaterial.	-	-
ARMATURER	Opalvit glasglob med porslinsfäste.	-	-
TEKNISKA INSTALLATIONER	Rökdetektor. Ventilation.	-	-

BOTTENVÅNING



RUM 109 HISS

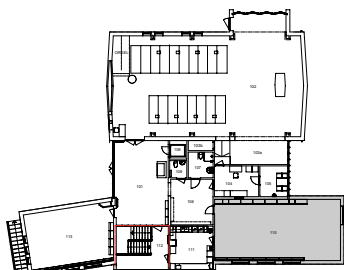
När kyrkan byggdes avsattes ett utrymme för hiss, dock installerades aldrig ett hissmaskineri. Utrymmet utgjorde istället förråd. I ombyggnationen som skedde i mitten av 2010-talet installerades en hiss.

RUMSDEL	MATERIAL, FÄRG, UTFÖRANDE	KULTURHISTORISKT VÄRDE	MOTIVERING
GOLV	Grå gumlimatta.	-	-
VÄGGAR	Vitmålad plåt.	-	-
FÖNSTER	-	-	-
DÖRRAR	Dörr till kapprum i svart metall med två fönster-rutor. Cylinderformat handtag i metall. Släta dörrfoder i svart metall. Tröskel i metall.	-	-
TAK	Vitmålad plåt.	-	-
ARMATURER	Små inbyggda lampor.	-	-
TEKNISKA INSTALLATIONER	Rökdetektor. Ventilation.	-	-



Hiss med ingång från entrén.

BOTTENVÅNING



RUM 110 BIRGITTASALEN

Birgittasalen är ett rymligt och ljust församlingsrum med fönster mot söder och öster. Längs med norra väggen finns förvaringskåp av grönbrunlaserat trä.

RUMSDEL	MATERIAL, FÄRG, UTFÖRANDE	KULTURHISTORISKT VÄRDE	MOTIVERING
GOLV	Laminat. Låg golvlister av grönbrun laserat trä samt en kvartsstav för att täcka skarv.	-	-
VÄGGAR	Putsstruket vitmålat fasadtegel. Skiljevägg till trapphall av glas och grönbrunlaserat trä.	-	-
FÖNSTER	Fyra kvadratiska pivåhängda fönster med karmar i grönbrunlaserat trä. Fönsterbänk i slipad kalksten.	Ja	Material och färgsättning typisk för tiden. Fönster av den här typen återkommer i flertalet rum i kyrkoanläggningen, vilket bidrar till en sammanhållen arkitektonisk gestaltning.
DÖRRAR	Två dörrar till kapprum och kök i grönbrunlaserat fältindelad trä. Brett handtrycke i mässing. Släta dörrfoder i grönbrunlaserat trä. Tröskel i mässing.	Ja	Ursprungliga dörrar som med sin utformning visar på tiden då kyrkan uppfördes och bidrar till en enhetligt gestaltad miljö. Mässingshandtagens ovanliga utformning utgör en arkitektonisk detalj.
TAK	Ljuslaserad träpanel. Ett parti i mitten av rummet är försett med ljusa akustikplattor.	-	-
ARMATURER	Två rader med sex hängande lampor i varje rad. Lamporna är tillverkade av cylinderformad plast med band av textil. Tolv gråa spotlights.	Ja	Ursprungliga armaturer som visar på kyrkans uppförandetid.
FAST INREDNING	Grönlaserade träskåp längs norra väggen. Grönlaserade fönsterbänkar i trä innehållande ventilation.	Ja	Kulör och material typisk för nybyggnadstiden. Bidrar till en arkitektonisk helhet som kan hjälpa till att ge en förståelse av vilken tid kyrkan härrör från.
TEKNISKA INSTALLATIONER	Ventilation. Rökdetektor. Radiator under fönster på östra väggen.	-	-



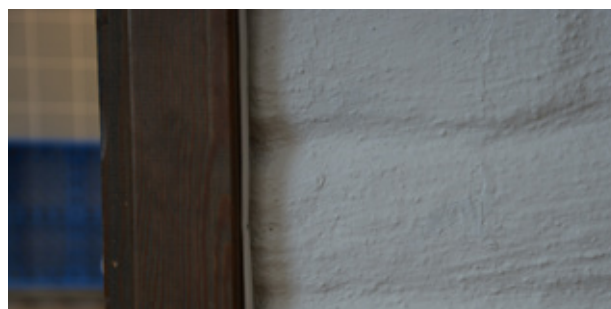
Birgittasalen, en församlingssal. Grönlaserade förvaringskåp.



Skydd för ventilation. Vlm_modkaEK-849.

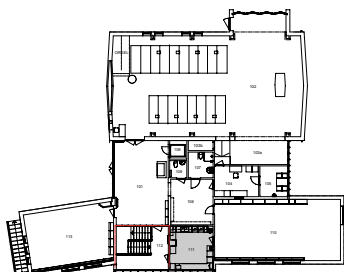


Ursprungliga armaturer. Vlm_modkaEK-855.



Vitmålad putsstruken vägg med grönbrun laserat dörrfoder. Vlm_modkaEK-852.

BOTTENVÅNING



RUM 111 KÖK

2001 byggdes köket om med motivet att förbättra arbetsytorna. Exempelvis togs en ny dörr upp. Under den senaste ombyggnationen i mitten av 2010-talet, renoverades köket åter. Fyra ursprungliga tätt placerade fönster mot söder ger dagsljus åt rummet.

RUMSDEL	MATERIAL, FÄRG, UTFÖRANDE	KULTURHISTORISKT VÄRDE	MOTIVERING
GOLV	Gråspräcklig våtrumsmatta, även som golvlister.	-	-
VÄGGAR	Vitmålat puts på betong alternativt gipsskiva. Partier i våtutrymmen är kaklade med grå kvadratiska kakelplattor.	-	-
FÖNSTER	Fyra rektangulära fönster i rad i grönbrunlaserat trä.	Ja	Material och färgsättning typisk för tiden. Fönster av den här typen återkommer i flertalet rum i kyrkoanläggningen, vilket bidrar till en sammanhållen arkitektonisk gestaltning.
DÖRRAR	Dörr till Birgittasalen i grönbrunlaserat fältindelad trä. Brett handtrycke i mässing. Släta dörrfoder i grönbrunlaserat trä. Tröskel i mässing. Dörr till trappa i grönbrunlaserat fältindelad trä. Brett handtrycke i mässing. Släta dörrfoder i grönbrunlaserat trä. Tröskel i trä.	Ja Ja	Ursprungliga dörrar som med sin utformning visar på tiden då kyrkan uppfördes och bidrar till en enhetligt gestaltad miljö. Mässingshandtagens ovanliga utformning utgör en arkitektonisk detalj.
TAK	Vitmålat.	-	-
FAST INREDNING	Köksinredning för förvaring och arbetsytor.	-	-
ARMATURER	Två lysrörsarmaturer.	-	-
TEKNISKA INSTALLATIONER	Rökdetektor. Ventilationsdon.	-	-



Fönster av tryckimpregnerat virke. Vlm_modkaEK-868.



Diskmaskinen tillkom 2014. Vlm_modkaEK-867.

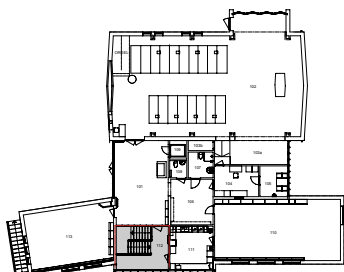


Ursprungligt dörrfoder. Vlm_modkaEK-882.



Köket med dörr till rum 110. Vlm_modkaEK-870.

BOTTENVÅNING



RUM 112 TRAPPA

Trappan intill köket leder ned till pastorsexpedition och övriga verksamhetsrum. Trapphallen präglas av golv av gråbrun kalksten, väggar av rött tegel och ett svart smidesräcke. Ett fönsterparti finns mot söder.

RUMSDEL	MATERIAL, FÄRG, UTFÖRANDE	KULTURHISTORISKT VÄRDE	MOTIVERING
GOLV	Gråbrun slipad kalksten.	Ja	Tidstypiskt golvmaterial inom kyrkobyggandet.
VÄGGAR	Hårdbränd rödsvart fasadtegel. Skiljevägg till Birgittasalen av glas och grönbrunlaserat trä.	Ja	Visar på ett ideal vanligt för tiden att högvärdera "äkta", naturliga material, så som tegel, sten och trä.
FÖNSTER	Fönsterparti med sju rektangulära rutor och karmar av grönbrunlaserat trä.	Ja	Material och färgsättning typisk för tiden. Fönster av den här typen återkommer i flertalet rum i kyrkoanläggningen, vilket bidrar till en sammanhållen arkitektonisk gestaltning.
DÖRRAR	Dörr till entréhall i grönbrunlaserat trä med två fönsterrutor. Handtrycke i metall. Släta dörrfoder i grönbrunlaserat trä. Ingen tröskel. Dörr till kök i grönbrunlaserat fältindelad trä. Brett handtrycke i mässing. Släta dörrfoder i grönbrunlaserat trä. Tröskel i trä. Igensatt dörr i grönbrunlaserat fältindelad trä.	Ja - -	Ursprungliga dörrar som med sin utformning visar på tiden då kyrkan uppfördes och bidrar till en enhetligt gestaltad miljö. Mässingshandtagens ovanliga utformning utgör en arkitektonisk detalj.
TAK	Vitmålat tak. Grönbrunlaserad träpanel närmast fönstret.	Ja	Ursprungligt tak som med sin utformning visar på tiden då kyrkan uppfördes och bidrar till en enhetligt gestaltad miljö.
ARMATURER	En lång armatur av ljuslaserat trä med mönsterrat glas. Tre frostvita plafonder som har en låg cylinderform.	-	-
TEKNISKA INSTALLATIONER	Ventilation. Svart radiator vid trappans vilplan.	-	-
ÖVRIGT	Räcke av smide konstnärligt utformat.	Ja	Tidstypisk och karaktärsskapande inredningsdetalj.



Räcke av smide. Skiljevägg mot entrén.



Två typer av armaturer. Vlm_modkaEK-907.

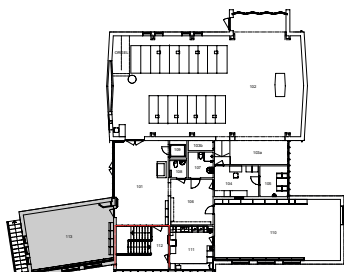


Ny lysknapp i äldre stil. Vlm_modkaEK-916.



Trappa i gråbrun kalksten. Vlm_modkaEK-911.

BOTTENVÅNING



RUM 113 SAMLINGSSAL

Samlingssalen är en av två stora samlings-salar på markplan som nås via entrén. Samlingssalarna har ursprungliga hängande armaturer av plast och textil. Grönbrunt laserat trä återkommer i dörr, fönsterbänkar och fönster.

RUMSDEL	MATERIAL, FÄRG, UTFÖRANDE	KULTURHISTORISKT VÄRDE	MOTIVERING
GOLV	Laminat. Golvlist av grönbrun laserat trä.	-	-
VÄGGAR	Vitmålad puts på betong.	-	-
FÖNSTER	Två kvadratiske fönster med karmar av grönbrunlaserat trä. Fönsterbänkar i slipad kalksten. Tre rektangulära fönster med karmar av grönbrunlaserat trä.	Ja Ja	Material och färgsättning typisk för tiden. Fönster av den här typen återkommer i flertalet rum i kyrkoanläggningen, vilket bidrar till en sammanhållen arkitektonisk gestaltning.
DÖRRAR	Dörr till samlings-sal i grönbrunlaserat fält-indelat trä. Handtrycke i metall. Släta dörrfoder med fältindelad överstycke i grönbrunlaserat trä. Tröskel i mässing.	Ja	Ursprunglig dörr som med sin utformning visar på tiden då kyrkan uppfördes och bidrar till en enhetligt gestaltad miljö. Mässingshandtagens ovanliga utformning utgör en arkitektonisk detalj.
TAK	Ljuslaserad träpanel. Ett parti i mitten är försett med vita akustikplattor.	Ja	Ursprungligt tak som med sin utformning visar på tiden då kyrkan uppfördes och bidrar till en enhetligt gestaltad miljö.
ARMATURER	Två rader med tre hängande lampor i varje rad. Lamporna är tillverkade av cylinderformad plast med band av textil.	Ja	Ursprungliga armaturer som visar på kyrkans uppförandetid.
FAST INREDNING	Grönlaserade fönsterbänkar av trä innehållande ventilation.	Ja	Kulör och material typisk för byggnadstiden. Bidrar till en arkitektonisk helhet som kan hjälpa till att ge en förståelse av vilken tid kyrkan härrör från.
TEKNISKA INSTALLATIONER	Ventilation. Rökdetektor. Radiatorer under de rektangulära fönstren.	-	-



Samlingsalen. Fönster av tryckimpregnerat virke. Akustikplattor i taket.



Ljusinsläpp från söder.

UTGIVNING OCH DISTRIBUTION

Västmanlands läns museum

Karlgatan 2

722 14 Västerås

Tel: 021-39 32 22

E-post: lansmuseet@regionvastmanland.se

Hemsida: www.vastmanlandslansmuseum.se

© Västmanlands läns museum 2018

Omslagsfoto: Lasse Fredriksson.

Text: Emma Karp, Västmanlands läns museum.

Foto: Där inget annat anges är fotografier tagna av Lasse Fredriksson.

Kartor: © Lantmäteriet. Ärende nr i2018/00086.

ADMINISTRATIVA UPPGIFTER

Projekt Moderna kyrkor i Västmanland

Diarienummer: VLM 180032

Beställare: Västerås stift

Utförare: Västmanlands läns museum

Utförandeperiod: 2016–2018

Styrgrupp: Anna Gütthlein, Västerås stift
Anna Ahlberg, Västmanlands läns museum

Projektledare: Anna Ahlberg, Västmanlands läns museum

Projektdeltagare: Anders Frid, Västmanlands läns museum
Ellen Holtermann-Wiig, Västmanlands läns museum
Emma Karp, Västmanlands läns museum
Sara Bäckman, Västmanlands läns museum

Referensgrupp: Anna Gütthlein, Västerås stift
Länsstyrelsen i Västmanlands läns
Länsstyrelsen i Örebro län
Dalarnas museum
Örebro läns museum

Inventering och text: Emma Karp, Västmanlands läns museum

Gideonsbergskyrkan

Fastighetsbeteckning: Gulmåran 1

Landskap: Västmanland

Län: Västmanlands län

Socken: Västerås

Kommun: Västerås



MODERNISMEN
I VÄSTMANLAND

www.modernismen.se