

MIKAELIKYRKAN DEL 2

INVENTERING AV KULTURHISTORISKA VÄRDEN



MIKAELIKYRKAN – KYRKOTOMT

Mikaelikyrkan är placerad på en liten höjd på hörnet mellan Polstjärnegatan och Hammarbäcksvägen, inom stadsdelen Hammarby stadshage. Intill kyrkobyggnaden finns en stor parkeringsplats som är omgärdad av regelbundet placerade lövträd, samt Mikaeligården som uppfördes som ungdomsgård samtidigt under samma tidsperiod som kyrkan.

DEL	BESKRIVNING	KULTURHISTORISKT VÄRDE	MOTIVERING
VÄXTLIGHET	Kyrkobyggnaden omgärdas av parkeringsplats, Mikaeligården, kuperad naturtomt, slät grönyta, samt en mindre bilväg. Kyrkobyggnadens innergård består av stenbeläggning, gräsmattor och planteringar i gjuten betong samt några trädgårdsbänkar. Vid innergården övergår tomtens karaktär till kuperad naturtomt med framträdande inslag av tallskog.	Ja	Naturtomten är typisk för den tidens stadsplanering, då man tog tillvara den befintliga naturen i största möjliga mån. Den lummiga innergården har högt miljöskapande värde som en lugn oas.
GÅNGVÄGAR	Från parkeringsplatsen går två asfalterade gångvägar. Den ena leder till kyrkans huvudingång. Den andra delar sig och den ena grenen leder till huvudingången och den andra går runt kyrkobyggnaden via innergården.	Ja	Gångvägarna som finns kring kyrkan och i anslutning till naturtomten visar på en öppenhet och vilja att människor ska känna sig fria att röra sig i kyrkomiljön och besöka kyrkan.
BELYSNING	Längs med gångvägarna finns enkla lyktstolpar med glassfärer på gjutjärnsstolpar.	Ja	Lyktstolparna har ett enkelt och anspråkslöst uttryck som är typiskt för modernismens strama formgivning.
KLOCKSTAPEL	Väster om kyrkan, i direkt anslutning till huvudingången, står klockstapel. Den är uppförd som fyra betongpelare krönt av ett kors omgivet med sfäriska cirklar. Mellan pelarna hänger tre klockor med Nathan Söderbloms ord som inskription: "Ring i gudstjänsttid", "Sjung in arbetstid" och "Bed in hjärtefrid".	Ja	Klockstapel är ett landmärke i Vetterstorp och en av stadens mer utpräglade exponenter för 1960-talets arkitektur. De sfäriska cirkelarna upplevs som futuristiska och är en påminnelse om efterkrigstidens framtidsoptimism.
ÖVRIGT	På innergården står en skulptur föreställande Maria med barnet, utförd i vit betong av Pellis Hellbom.	Ja	Heby-konstnären Pellis Hellboms konstverk har ett högt konstnärligt värde.



Kyrkans bakomliggande skogsklädda naturtomt samt tillbyggnaden och innergård.



Klockstapeln.



Skulptur av maria och barnet av Pellis Hellbom. Vlm-modkvaVB-1101.

MIKAELIKYRKAN – EXTERIÖR

Mikaelikyrkan har en komplex byggnadskropp som skjuter ut åt tre håll. Den äldsta delen består av kyrkorummet med förhall samt församlingssal, kök, sakristia och övriga biutrymmen i vinkel på dessa. Den yngre delen är byggd som ett L på den ursprungliga byggnadskroppen. Församlings- och personalutrymmen är betydligt lägre än kyrkorummet, som reser sig högt med tre separat vinklade takfall. Kyrksalen rymmer 400 besökande. Fasaderna består av råhuggen ljusgrå dansk kalksandsten, fönster har bågar av koppareloxerad aluminium och tak är växelvis platt och med pulpetfall belagt med papp och koppar.

BYGGNADSDEL	MATERIAL, FÄRG, UTFÖRANDE	KULTURHISTORISKT VÄRDE	MOTIVERING
TAK	Växelvis platt tak och pulpetfall med svag lutning, belagt med papp. Takfot av koppar.	Ja	Den mörka takfoten har arkitektoniskt värde som kontrast till de ljusa fasaderna. Hög ambitionsnivå på takfoten i koppar, som även är ett tidstypiskt material.
FASAD	Råhuggen ljusgrå dansk kalksandsten med ballast av varierande storlek. Synliga fogar i vitt ädelbruk. Ytan är grov förutom kring dörrar och fönster där den är släpad slät. Fasaderna på den äldsta delen är vita och på den yngre tillbyggnaden är de beige.	Ja	Den råhuggna kalksandstenen var ett nytt och innovativt material när byggnaden uppfördes. De infärgade fogarna visar på en hög ambitionsnivå och ger fasaderna ett enhetligt och ljust uttryck.
FÖNSTER	Fönster med bågar av koppareloxerad aluminium. Fönster med bågar i vitmålat trä på tillbyggnad innehållande kök och kontor, invid Gertrudsalen. Kring kyrksalen är fönstren selektivt placerade för att rikta ljusinsläppet mot koret; i övrigt är de regelbundet placerade.	Ja	Den selektiva fönsterplaceringen i kyrksalen skapar stora fasadpartier utan fönster, vilket ger ett monumentalt intryck. Bågarna av koppareloxerad aluminium återkopplar till den mörka takfoten och skapar kontrast till de ljusa fasaderna.

BYGGNADSSDEL	MATERIAL, FÄRG, UTFÖRANDE	KULTURHISTORISKT VÄRDE	MOTIVERING
INGÅNGAR	<p>Huvudingången ligger på byggnadens västra fasad. Överbyggnad murad i råhuggen ljusgrå dansk kalksandsten. Pardörr av stående bräder i mörkbrunbetsad ek. Handtag i mörkbrunbetsad ek. Sparkskydd i koppar. Släta dörrfoder i mörkbrunbetsad ek.</p> <p>Ingång till pastorsexpeditionen på västra fasaden. Pardörr i svartbetsad ek. Rektangulärt handtag i svartbetsad ek. Sparkskydd i koppar. Släta dörrfoder i svartbetsad ek. Postfack i mässing.</p> <p>Ingång till köksavdelning. Dörr av stående bräder i mörkbrunbetsad trä. Handtrycke i metall. Sparkskydd i koppar. Släta dörrfoder i mörkbrunbetsad trä.</p> <p>Altandörr från Gertrudsalen. Pardörr i blåmålat trä med sidofönster på vardera sida om dörren. Ett fönster i var dörr. Tröskel av koppar.</p> <p>Dörr till källare. Pardörr täckt med skivor av mörkbrun metall. Handtrycke i mässing. Tröskel i metall.</p> <p>Dörr till soprum. Dörr täckt med skivor av mörkbrun metall. Handtrycke i mässing. Tröskel i metall.</p>	Ja	Ingångarna med samma material och formspråk är ursprungliga och en del av kyrkans arkitektoniska utformning. Material är typiska för tiden.
ÖVRIGT	Texten "MIKAELIKYRKAN Svenska kyrkan" är uppförd under takfoten på ena fasaden.		



Kyrkobyggnaden sedd från nordväst. Här syns tydligt hur tillbyggnaden från 1980-talet är anpassad i volym och material till den äldre byggnadsdelen, men har en annan färgsättning.



Tillbyggnadens musiksäl och del av kyrkans bakomliggande skogstomt sedd från sydväst. Vlm-modkaVB-1089.

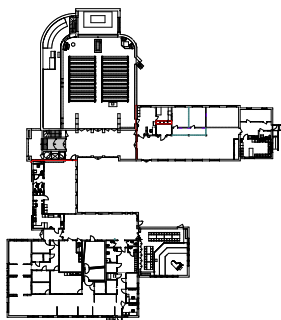


Tillbyggnaden från 1980-talet sedd från innergården. Vlm-modkaVB-1098.



Kyrkobyggnadens äldre del med den tillbyggda köksdelen sedd från innergården. Vlm-modkaVB-1103.

BOTTENVÅNING



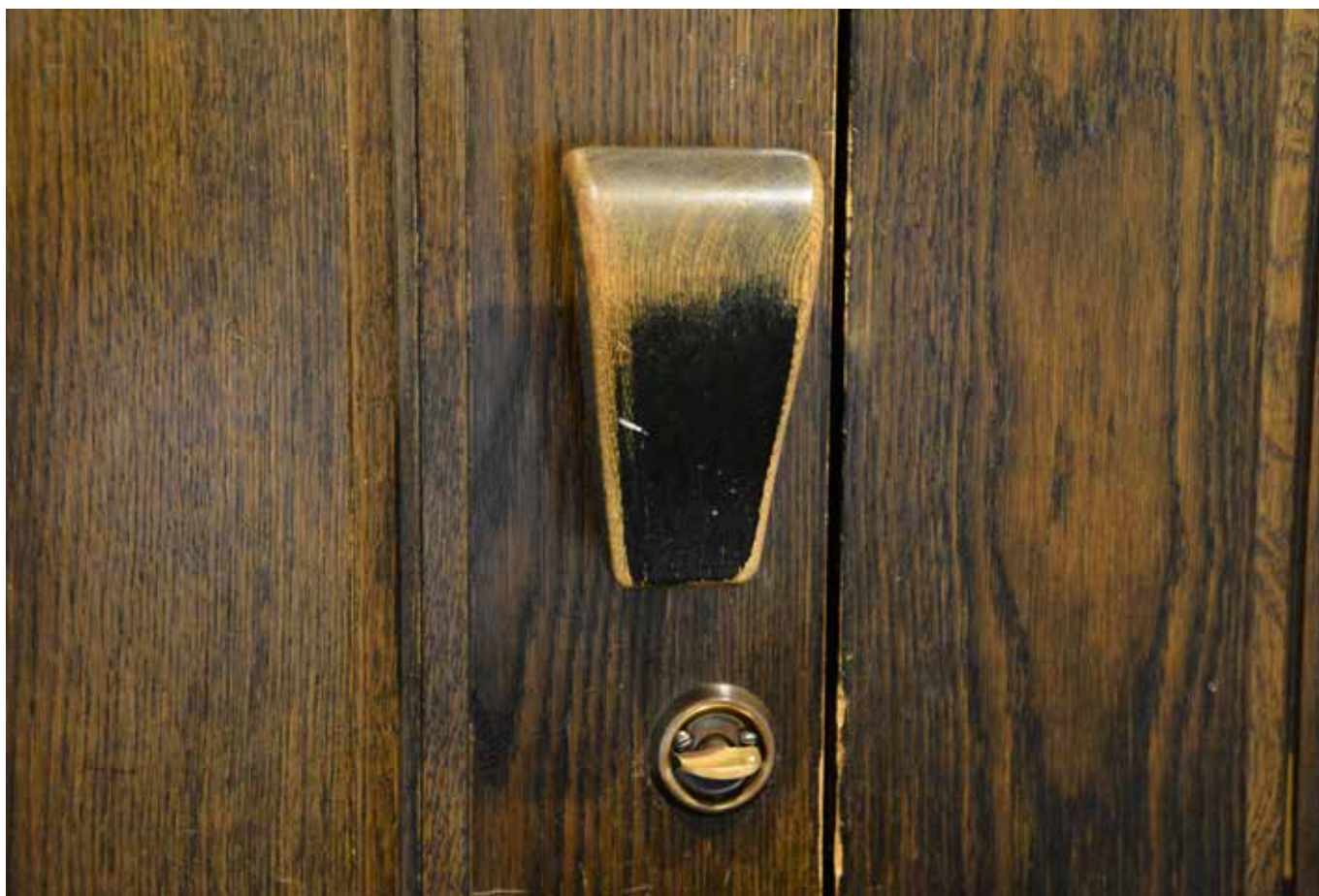
RUM 101 ENTRÉ

Entrén med vindfång ryms mellan entrédörr och en dörr in till hall. Utrymmet är litet med dov belysning. Råhuggen ljusgrå kalksandsten är genomgående i hall, kyrksal samt i kyrkbyggnadens exteriöra fasadmaterial.

RUMSDEL	MATERIAL, FÄRG, UTFÖRANDE	KULTURHISTORISKT VÄRDE	MOTIVERING
GOLV	Svart polerad skiffer.	Ja	Material förekommer interiört men även exteriört vid huvudentrén, dock med en oarbetad yta. Påkostade material visar på en hög ambition och typisk idé om att markera huvudentrén och lägga en större konstnärlig tonvikt på kyrkodelen.
	Sockel av ljusgrå specialbetongsten i cement-mosaik. Samma kulör som väggmaterialet.	Ja	Sockeln samspelar med väggmaterialet och bidrar till kyrkans enhetliga uttryck.
VÄGGAR	Råhuggen ljusgrå dansk kalksandsten med ballast av varierande storlek. Syntliga fogar i vitt ädelbruk som ger ett enhetligt uttryck.	Ja	Tidstypiskt material som är ett återkommande material, både interiört och exteriört, i kyrkoanläggningen och därmed en viktig del i kyrkans sammanhållna arkitektoniska utformning.
FÖNSTER	-	-	-
DÖRRAR	Entrédörr: Pardörr till vindfång med stående brädor av mörkbrunbetsad ek. Handtag av mörkbetsad ek. Lås av mässing. Smala glaspartier mellan dörr och vägg.	Ja	Ursprungliga dörrar som har samma material och utformning som övriga dörrar i kyrkans ingångar. Material och utformning är tidstypiska. Handtag utgör en arkitektonisk detalj.
	Pardörr till hall i stående mörkbetsad träpanel och infällda glaspartier. Handtag av mörkbetsad trä. Sparkskydd av mässing. Karm i mörkbetsad trä. Smala glaspartier mellan dörrar och vägg.	Ja	
TAK	Omålad betong.	Ja	Strängheten och kärvheten i formspråket går att se i många av de moderna kyrkorna och är en sorts förankring i nordisk arkitektur. Stråvan var även efter en äkthet, bland annat i material.
ARMATURER	Två ingjutna kvadrater i betongtaket med en profilerad och slipad ram.	Ja	Utformningen visar på ett tanksätt att sträva efter enkelhet och äkthet, typiskt för tiden.

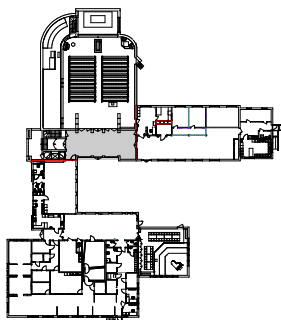


Entrédörr och vindfång sedd från hall. Vlm-modkaEK-3805.



Entrédörrens handtag och mässingslås. Vlm-modkaEK-3807.

BOTTENVÅNING



RUM 102 HALL

Hallen kopplar samman kyrksalen med framför allt entrén, Gertrudsalen och kapprum i kyrkans nyare del. Även dörr till korridor för sakristia, skrudkammare m.m., förråd och trapp till källaren återfinns här. Det finns en dörr ut mot innergården som tillsammans med två stora glaspartier släpper in mycket ljus och kopplar samman rummet med naturen utanför.

RUMSDEL	MATERIAL, FÄRG, UTFÖRANDE	KULTURHISTORISKT VÄRDE	MOTIVERING
GOLV	Rektangulärt stormönster med kalksten och polerad svart skiffer som ram.	Ja	Mönstret och kombinationen av materialen kalksten och svart skiffer förekommer endast på den här platsen i kyrkoanläggningen. Skiffer förekommer även i entrén samt som markbeläggning utanför huvudentrén. Påkostade material visar på en hög ambition och typisk idé om att markera huvudentrén och lägga en större konstnärlig tonvikt på kyrkodelen.
	Sockel av ljusgrå specialbetongsten i cementmosaik. Samma kulör som väggmaterialet.	Ja	Sockeln samspelar med väggmaterialet och bidrar till kyrkans enhetliga uttryck.
VÄGGAR	Råhuggen ljusgrå dansk kalksandsten med ballast av varierande storlek. Synliga fogar i vitt ädelbruk som ger ett enhetligt uttryck. Ytan är grov förutom kring dörrar och fönster där den är slipad slät. Kring dörrar och fönster är ytan slätslipad.	Ja	Tidstypiskt material som är ett återkommande material, både interiört och exteriört, i kyrkoanläggningen och därmed en viktig del i kyrkans sammanhållna arkitektoniska utformning.
FÖNSTER	Två stora glaspartier mot innergården. Tre rektangulära fönster i varje parti från golv till tak. Fönsterkarm i koppareloxerad aluminium.	Ja	Fönster i material typiska för tiden. Fönsterstorlek och läge visar på vanliga tankeströmningar gällande vikten av ljusinsläpp.
DÖRRAR	Pardörr till vindfång i stående mörkbetsad träpanel och infällda glaspartier. Handtag av mörkbetsat trä. Sparkskydd av mässing. Karm i mörkbetsad trä. Smala glaspartier mellan dörrar och vägg. Tröskel?	Ja	Ursprungliga dörrar som har samma material och utformning likt övriga dörrar i kyrkans ingångar. Material och utformning är tidstypiska. Materialet furu var vanlig för tiden och är ett återkommande material beträffande dörrar i kyrkoanläggningen. Utformningen har ett konstnärligt värde.
	En pardörr och två tredelade dörrar till kyrksalen. Samtliga dörrar är i lackad furu med infällda glaspartier. Handtag i furu. Lås i mässing. Karm av laserad furu. Trösklar av mässing.	Ja	Ursprungliga dörrar som med sitt material och enkla utformning visar på tiden då kyrkan uppfördes samt bidrar till en enhetligt gestaltad miljö. Vissa dörrar har mässingstrycken utgör en arkitektonisk detalj.

RUMSDEL	MATERIAL, FÄRG, UTFÖRANDE	KULTURHISTORISKT VÄRDE	MOTIVERING
DÖRRAR	Dörr mot kapprum i rödbrunlaserat trä. Över- och sidostycke av stående slät panel i rödbrunlaserat trä. Handtrycke i mässing. Karm i furu. Tröskel av mässingslist.	Ja	
	Dörr mot källartrappa i laserad furu. Överstykke av gleslagd liggande panel i furu. Sidostycke med stående slät panel i furu. Handtrycke i mässing. Karm i furu. Tröskel i furu.	Ja	
	Dörr mot förråd i laserad furu. Över- och sidostycke av stående slät panel i laserad furu. Handtrycke i mässing. Karm i laserad furu. Tröskel?	Ja	
	Dörr mot passage i lackad furu. Handtrycke i mässing. Släta dörrfoder i lackad furu.	Ja	
	Pardörr mot Gertrudsalen i laserad furu. Svartmålad mässingshandtag. Karm i laserad furu. Tröskel?	Ja	
	Helglasad dubbelfönsterdörr mot innergård. Dörrromfattning och karm i koppareloxerad aluminium.	Ja	Materialet är tidstypiskt och de stora glaspartierna och läge visar på vanliga tankeströmningar gällande vikten av ljusinsläpp.
TAK	Bräddgjutet betongtak.	Ja	Strängheten och kärvheten i formspråket går att se i många av de moderna kyrkorna och är en sorts förankring i nordisk arkitektur. Man strävade även efter en äkthet, bland annat i material.
ARMATURER	Ingjutna kvadratiska hålrum i betongtaket med en profilerad ram i ljust kalkmålade kvadratiska stenar. Åtta av dem är placerad i en kvadratisk formation i rummets mitt. 14 av dem är placerade längs med kortsidorna. Sex av dem ovanför ingången till kyrksalen, dock utan ram.	Ja	Utformningen visar på ett tankesätt att sträva efter enkelhet och äkthet, typiskt för tiden.
	Spotlights i ena hörnet.	-	
TEKNISKA INSTALLATIONER	Nedsänkta radiatorer under fönstren.	-	Radiatorerna bidrar inte till upplevelsen av rummet men de är en underordnad enhet till rummets uttryck och formspråk.



Hall sedd från entré. Dörrar in till kyrksalen syns till vänster i bild, pardörren längre bak i bild leder in till Gertrudsalen. Till höger finns fönsterpartier och fönsterdörr ut till innergården. Hallgolv i kalksten och svart skiffer, varav det senare även återfinns i entrén.



Dörrar in till kyrksalen

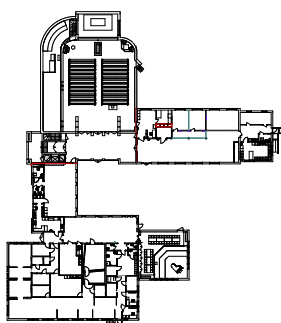


Vägg av råhuggen kalksandsten och sockel av ljusgrå specialbetongsten i cementmosaik. Vlm-modkaEK-3828.



Betongtak med synligt mönster efter träform och armturanordning. Vlm-modkaEK-3818.

BOTTENVÅNING



RUM 103 STÄDSKRUBB

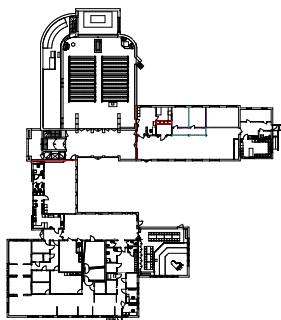
Städskrubb belägen i anslutning till hallen.

RUMSDEL	MATERIAL, FÄRG, UTFÖRANDE	KULTURHISTORISKT VÄRDE	MOTIVERING
GOLV	Klinkerplattor i ljusgrå kulör. Golvlist av grå-målat trä.	-	-
VÄGGAR	Vitmålad puts.	-	-
FÖNSTER	-	-	-
DÖRRAR	Dörr mot förråd i laserad furu. Över- och sidostycke av stående slät panel i laserad furu. Handtrycke i mässing. Karm i laserad furu. Tröskel?	Ja	Ursprungliga dörrar som med sitt material och enkla utformning visar på tiden då kyrkan uppfördes samt bidrar till en enhetligt gestaltad miljö. Mässingstrycken utgör en arkitektonisk detalj.
TAK	Vitmålat.	-	-
ARMATURER	Armatyr som saknar skyddshölje.	-	-
TEKNISKA INSTALLATIONER	Låg vitmålad radiator.	-	-



Överstycke av
betsat furu.
VIm-kmvSB-3300
Städskrubb intill
hallen vid kyrkorummet.
VIm-kmvSB-3299.

BOTTENVÅNING



RUM 104 TRAPPA

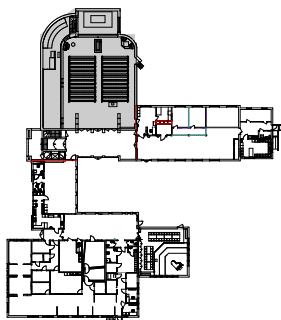
Trappa av gråmålad betong innanför en dörr av furu i hallen som leder ner till källardelen.

RUMSDEL	MATERIAL, FÄRG, UTFÖRANDE	KULTURHISTORISKT VÄRDE	MOTIVERING
GOLV	Gråmålad stålglättad betong. Gråmålad golvlister (endast målad på väggen).	-	-
VÄGGAR	Vitmålad med plastfärg.	-	-
FÖNSTER	-	-	-
DÖRRAR	Dörr mot källartrappa i laserad furu. Överstykke av gleslagd liggande panel i furu. Sidostycke med stående slät panel i furu. Handtrycke i mässing. Karm i furu. Tröskel i furu.	Ja	Ursprungliga dörrar som med sitt material och enkla utformning visar på tiden då kyrkan uppfördes samt bidrar till en enhetligt gestaltad miljö. Mässingstrycken utgör en arkitektonisk detalj.
TAK	Vitmålad betong.	-	-
ARMATURER	Två väggfasta armaturer med glaskupa.	-	-
ÖVRIGT	Räcken i trappen av gråmålat järn.	-	-



Trappa från den äldre byggnadsdelens hall ner till källarvåning. Vlm-modkaEK-3831.

BOTTENVÅNING



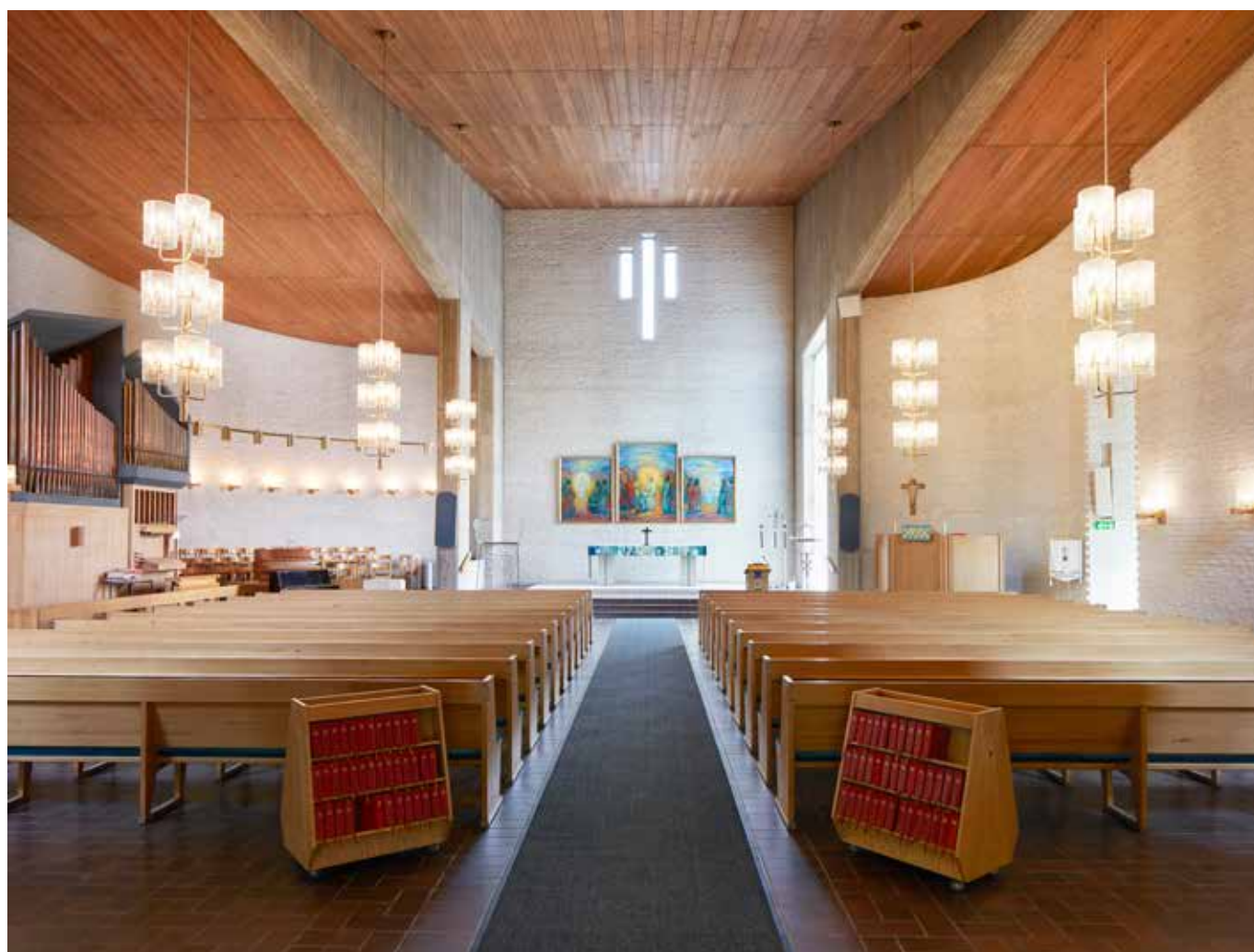
RUM 105 - 107 KYRKSAL, KOR OCH LÄKTARE

Kyrksalen, koret och läktaren i Mikaelikyrkan bildar tillsammans en rymlig sal med tak i olika nivåer. Koret, placerat i nordöstlig riktning, får ett tydligt fokus genom att det är upphöjt, väl belyst genom fönsterinsläpp och har en koloristisk triptyk i kulörer som kontrasterar mot övriga kyrkorummets färgsättning. Även takets utformning leder blicken fram mot koret.

RUMSDEL	MATERIAL, FÄRG, UTFÖRANDE	KULTURHISTORISKT VÄRDE	MOTIVERING
GOLV	Rött Höganäsklinker lagt i kvadratisk mönster.	Ja	Kulören kopplar ihop golvet med taket och ger salen en sammanhållen och intim upplevelse. Materialet är typiskt för tidens ideal med äkta och naturnära material och hör på så sätt även samman med övriga material i rummet.
	Upphöjd del i koret av marmor.	Ja	Material visar på hög ambitionsnivå.
	Sockel av ljusgrå specialbetongsten i cementmosaik. Samma kulör som väggmaterialet.	Ja	Material som samspelar med väggmaterialet.
	Grågrönt linoleumgolvtäckning på körläktaren.	Ja	Ett av få kvarvarande ursprungliga linoleumgolvtäckningar i kyrkoanläggningen.
	Mörkgråa golvmattor i gångar.	-	-
VÄGGAR	Råhuggen ljusgrå dansk kalksandsten med ballast av varierande storlek och synliga fogar i vitt ädelbruk. Ytan är grov förutom kring dörrar och fönster där den är slipad slät.	Ja	Tidstypiskt material som är ett återkommande material, både interiört och exteriört, i kyrkoanläggningen och därmed en viktig del i kyrkans sammanhållna arkitektoniska utformning. Det bildar också en ljus kontrast till kyrkorummets i övrigt dovre färgskala, och är en del av idealet för tiden.
	På sidorna av koret, dock inte den mot väster, är väggytan i brädgjuten betong. Detta följer också i en båge mot kyrksalens bakre del, där sidorna på entrén är i samma utformning. Kyrksalens väggar är rundade i hörnen.	Ja	Det råa betongmaterialet är även det en koppling till det tidstypiska idealet med äkta och naturliga material genom att träformens spår från gjutningen finns kvar.
FÖNSTER	Två partier med höga, smala fönster på västra väggen; sju norr om ingången, tre i söder. Bågar av koppareloxerad aluminium.	Ja	Materialet är tidstypiskt och de stora glaspartierna och läge visar på vanliga tankeströmningar gällande vikten av ljusinsläpp. Bidrar till upplevelsen av rummets rymd och ger fokus på koret.
	Tre smala fönster över altaret på östra väggen bildar en korsform. Bågar av koppareloxerad aluminium.	Ja	
	Stort fönsterparti på södra väggen vid altaret. Bågar av koppareloxerad aluminium.	Ja	
	Högt fönster på södra väggen där den böjda väggen blir rak. Bågar av koppareloxerad aluminium.	Ja	

RUMSDEL	MATERIAL, FÄRG, UTFÖRANDE	KULTURHISTORISKT VÄRDE	MOTIVERING
DÖRRAR	En pardörr och två tredelade dörrar till hall. Samtliga dörrar är i lackad furu med infällda glaspartier. Handtag i furu. Lås i mässing. Karm av laserad furu. Trösklar av mässingslist.	Ja	Ursprungliga dörrar som med sitt material och enkla utformning visar på tiden då kyrkan uppfördes samt bidrar till en enhetligt gestaltad miljö.
	Dörr till sakristia i laserad furu. Fältindelad dörrblad. Dörrknopp och nyckelhålsfäste i mässing. Dekorativt utsmyckad dörrknopp och nyckelhålsfäste. Profilerat dörrfoder i laserat trä. Tröskel i laserat trä.	Ja	
	Utrymningsdörr som en del av fönstret på södra väggen.	-	
TAK	Slät rostbrun hyvlad furupanel. Vålvda balkar i betong med plankstämpel från gjutningen.	Ja	Kulören kopplar ihop taket med golvet och ger salen en sammanhållen och intim upplevelse. Materialet är typiskt för tidens ideal med äkta och naturnära material och hör på så sätt även samman med övriga material i rummet.
ARMATURER	Sex ljuskronor med glascylindrar och metallstavar.	Ja	Ursprunglig inredning, hög ambitionsnivå på material och utförande. Flera material och former är återkommande runtom i kyrkobyggnaden.
	Fem lyktstolpar mellan körläktare och övriga kyrksalen.	Ja	
	Vägghängda korsformade armaturer av furu och mässing med glaskupa längsmed södra väggens raka parti och körläktarens svängda.	Ja	
	Fem korsformade golvarmaturer av furu och mässing med glaskupa i körläktaren.	Ja	
	Nedfällda spottar bakom körläktarens bröstning.	-	
FAST INREDNING	Öppna bänkrader tillverkade av Bröderna Färnqvist i Sala i lackad kvistfri furu.	Ja	Ursprunglig inredning, hög ambitionsnivå på material och utförande. Ett återkommande material som därmed är en del av en sammanhållen gestaltad miljö.
	Förhöjd körläktare mot nordväst, bänkar längs med i furu.	Ja	
	Orgel på läktaren, fasad delvis i ljust betsat trä, delvis blålaserad, tillverkad av Åkerman & Lund i Knivsta.	Ja	
	Något förhöjd predikstol i furu med sockel av klinker. Lättbetsat trä med matt klarlack.	Ja	
	Fastgjuten oktagonal dopfunt i natursten. Sockel i klinker.	Ja	
	Fristående altare i marmor från Gotland.	Ja	

RUMSDEL	MATERIAL, FÄRG, UTFÖRANDE	KULTURHISTORISKT VÄRDE	MOTIVERING
ÖVRIGT	<p>Tredelad altartavla målad av Helge Andersson.</p> <p>Över ingångspartiet hänger en skulptur i koppar av tenn, utförd av Pellis Hellbom. Den heter "Nucellus", fröämskärnan, och symboliserar Kristus som den kärna från vilken apostlarna spider evangelium.</p> <p>Altarbord av marmor.</p>	<p>Ja</p> <p>Ja</p> <p>Ja</p>	<p>Visar genom kontrasterande färgsättning, jämfört med övriga kyrkorummet, på idén om att rikta fokus på koret. Visar även på det stigande konstintresset i samhället vid den aktuella tiden.</p> <p>Visar på en hög konstnärlig ambition beträffande kyrkodelen.</p> <p>Ursprunglig inredning, hög ambitionsnivå på material och utförande.</p>
TEKNISKA INSTALLATIONER	Nedsänkta radiatorer vid fönster.	-	Radiatorerna bidrar inte till upplevelsen av rummet men de är en underordnad enhet till rummets uttryck och formspråk.



Kyrksalen mot koret. Läktaren är placerad till vänster i bild.



Kyrksalen mot ingången. Läktaren är placerad till höger i bild.



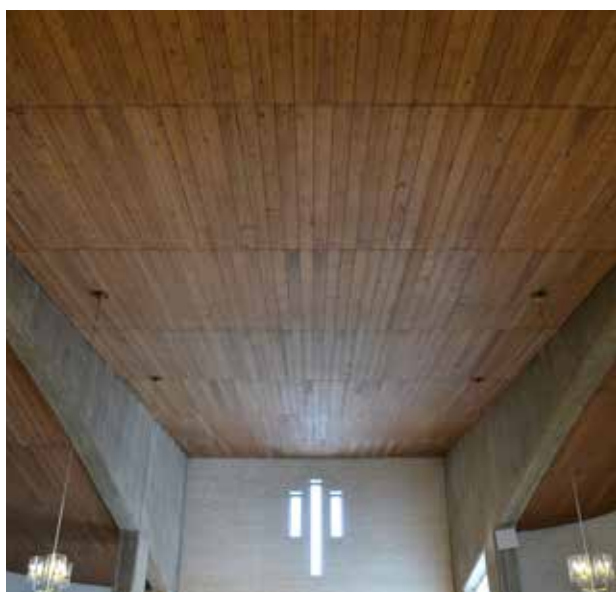
Dopfunt i natursten. Vlm-kmvEHW-775.



Fönster intill altaret.



Altare och upphöjt golv av marmor. Vlm-modkaVB-1137.



Kyrksalens tak. Vlm-kmvEHW-764.

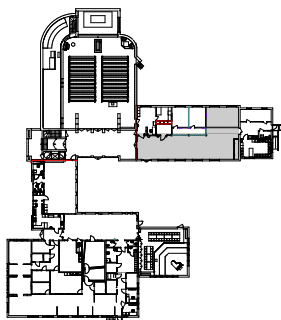


Läktare samt orgel.



Läktare samt orgel. Vlm-kmvEHW-765.

BOTTENVÅNING



RUM 108 OCH 116 GERTRUDSALEN OCH BIBLIOTEK

Gertrudsalen och biblioteket är ett sammansatt rum som är möjligt att avskilja genom en vikhvägg. De ligger emellan den äldre byggnadsdelens hall och köksavdelningen, och även intill korridoren till sakristian, skrudkammare med mera. Gertrudsalen används idag bland annat för sammankomster och förtäring.

RUMSDEL	MATERIAL, FÄRG, UTFÖRANDE	KULTURHISTORISKT VÄRDE	MOTIVERING
GOLV	Lackat parkettgolv av ek i rutmönster med bård och lackade släta golvlistor av ek.	Ja	Ursprungligt, karaktäristiskt för tiden, visar på en hög ambitionsnivå i materialval.
VÄGGAR	Vävtapet målad vit.	-	-
FÖNSTER	Sex stora fönsterpartier med luftningsfönster på båda sidor om huvudfönstret. Fönsterbågar i vitmålat trä. Två bågar, en ruta i varje.	Ja	Ursprunglig, karaktäristiskt för tiden, visar på en hög ambitionsnivå i materialval.
DÖRRAR	Pardörr till hall i laserat furu. Handtrycken i mässing. Karm i laserad furu. Tröskel?	Ja	Ursprungliga dörrar som med sitt material och enkla utformning visar på tiden då kyrkan uppfördes samt bidrar till en enhetligt gestaltad miljö. Mässingstrycken utgör en arkitektonisk detalj.
	Pardörr till köksavdelning i laserat furu. Handtrycke i mässing. Karm i vitmålat trä.	Ja	
	Två dörrar till hallen i laserat furu. Handtrycken i mässing. Släta vitmålade dörrfoder i trä.	Ja	
	Vikdörr i mitten på rummet i laserat furu. Svarta plasthandtag.	Ja	
TAK	Vita akustikplattor. Ljusgrå släta lister.	-	-
ARMATURER	Ljuskronor i mässing med sex armar och glasklot.	Ja	Ursprunglig, karaktäristiskt för tiden, visar på en hög ambitionsnivå i materialval.
TEKNISKA INSTALLATIONER	Sex vita element av äldre slag vid varje fönster, bortsett från fönsterdörren.	-	-
	Ett element av nyare typ är placerad på en kortvägg. Äldre ljudanläggning. Fyra ventilationsventiler i Gertrudsalen.	-	



Gertrudsalen och vikhvägg till längst bort till höger i bild. Till vänster är biblioteket.

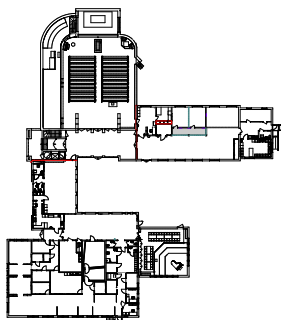


Biblioteket.



Element av äldre slag nedanför respektive fönster i Gertrudsalen samt biblioteket. Vlm-modkaVB-824.

BOTTENVÅNING



RUM 109 KORRIDOR

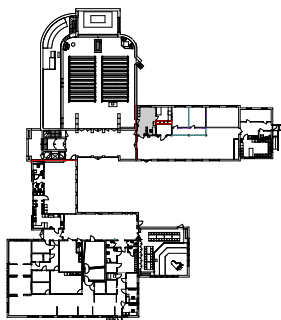
Passage längsgående med Gertrudsalen som leder in till sakristia, förberedelserum, WC och samtalsrum.

RUMSDEL	MATERIAL, FÄRG, UTFÖRANDE	KULTURHISTORISKT VÄRDE	MOTIVERING
GOLV	Grämelerat linoleumgol. Släta golvlistor i vitmålat trä.	-	-
VÄGGAR	Vävtapet målad i vit plastfärg.	-	-
FÖNSTER	-	-	-
DÖRRAR	Sju dörrar till olika rum av laserad furu. Handtrycken och lås i mässing. Släta vitmålade dörrfoder i trä. Trösklar i både mässing och trä.	Ja	Ursprungliga dörrar som med sitt material och enkla utformning visar på tiden då kyrkan uppfördes samt bidrar till en enhetligt gestaltad miljö. Mässingstrycken utgör en arkitektonisk detalj.
TAK	Vitmålat. Troligen i gips eller betong. Vit plåt.	-	-
ARMATURER	Utbyggande väggfast plafond i frostat glas.	-	-



Korridor med enhetliga furudörrar som leder in till sakristia, förberedelserum, WC, samtalsrum samt Gertrudsalen och bibliotek. Vlm-modkaVB-827. Plåttak och slät vägg i förgrund, samt slätt tak och armaturer längre bak i bild. Vlm-modkaVB-829.

BOTTENVÅNING



RUM 110 SAKRISTIA

I anslutning till kyrkorummet ligger sakristian. Rummet karaktäriseras av tidstypiska trädetaljer, bland annat i form av golv av ekparkett, som kontrasterar mot vita väggar och tak. Material och möbler visar på en utformning av hög ambition.

RUMSDEL	MATERIAL, FÄRG, UTFÖRANDE	KULTURHISTORISKT VÄRDE	MOTIVERING
GOLV	Lackerat parkettgolv av ek lagt i kvadernmönster. Låg golvlöst av betsad ek med nedåtgående kant.	Ja	Ursprungligt golv som med material, mönster och patina visar på tiden då kyrkan uppfördes. Berättar även om tankar om en större konstnärlig prägel och högre ambition beträffande rum tillhörande kyrkodelen.
VÄGGAR	Vitmålad fiberväv av äldre typ. Under fönstren slätt vitmålat.	-	-
FÖNSTER	Fönster av vitmålat trä i tre rutor med luftningsspalt. Mittersta rutan är i det närmaste kvadratisk och de två övriga rutorna har formen av stående rektanglar. Metallhandtag.	Ja	Fönsterstorlek, fönsterindelning och handtag berättar om tiden då kyrkan uppfördes och är en del av en sammanhållen arkitektonisk utformning.
DÖRRAR	Dörr till kyrksal i laserad furu. Fältindelad dörrblad. Dörrknopp och nyckelhålsfäste i mässing. Dörrknopp och nyckelhålsfäste är dekorativt utsmückt. Profilerat laserad dörrfoder.	Ja	Material och utformning berättar om tankar om en större konstnärlig prägel och högre ambition beträffande rum tillhörande kyrkodelen.
	Dörrar mot korridor med i laserad furu. Handtrycke av mässing. Vitmålade släta dörrfoder i trä. Tröskel i mässing.	Ja	Ursprungliga dörrar som med sitt material och enkla utformning visar på tiden då kyrkan uppfördes samt bidrar till en enhetligt gestaltad miljö. Mässingstrycken utgör en arkitektonisk detalj.
	Dörr till skrudkammare i vitlackad metall. Handtrycke i mässing. Tröskel av ek.	-	-
TAK	Vitmålat. Troligen gips eller betong.	-	-
ARMATURER	Nyare plafond i tak.	-	-
ÖVRIGT	Altare, skrivbord och bänkskåp av teak/ek med utformning av hög ambition. Piscina av granit.	-	-
TEKNISKA INSTALLATIONER	Vitmålade element av äldre typ.	-	-



Sakristians altare, till vänster laserad furudörr ut mot korridor. Till höger fältindelad ekdörr i sakristia in mot kyrksalens bakre del.



Sakristians tidstypiska fönster. Vlm-modkaEK-3845.

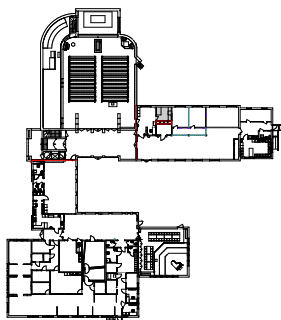


Detalj av fältindelad ekdörr i sakristia. Mässingshandtag samt belysningsdimmer. Vlm-modkaEK-3851.



Piscia av granit i sakristian. Placerad till vänster om ekdörr in mot kyrksal. Vlm-modkaEK-3852.

BOTTENVÅNING



RUM 111 SKRUDKAMMARE - IDAG KALLAT MELLANRUM

Skrudkammare mitt emellan sakristia och ännu en skrudkammare. I anslutning är även ett rum för WC placerad.

RUMSDEL	MATERIAL, FÄRG, UTFÖRANDE	KULTURHISTORISKT VÄRDE	MOTIVERING
GOLV	Forshaga korklinoleum. Släta golvlister i vitmålat trä.	-	-
VÄGGAR	Vitmålade släta väggar.	-	-
FÖNSTER	-	-	-
DÖRRAR	Dörr till WC i laserad furu. Handtrycke i mässing. Vitmålade släta dörrfoder i trä. Tröskel av lackad furu. Två vitmålade dörrar av metall. Handtrycken av mässing. Dörrfoder av vitmålat trä.	Ja -	Ursprungliga dörrar som med sitt material och enkla utformning visar på tiden då kyrkan uppfördes samt bidrar till en enhetligt gestaltad miljö. Mässingstrycken utgör en arkitektonisk detalj.
TAK	Vitmålat. Troligen gips eller betong..	-	-
FAST INREDNING	Brunbetsat väggfast klädskåp av furuplywood, kantlist och lådfronter av furu. Knoppar i polerad mässing. Yngre väggfast klädskåp av lackad furu med knapp av mässing.	Ja -	Inredningsdetalj som med sin funktion och utformning är karaktärsskapande för rummet. Kommentar: Är en del av rummets funktion och har anpassats efter de äldre skåpen i utformning samtidigt som de tydligt går att läsa i sin kontext.
TEKNISKA INSTALLATIONER	Vitmålat element av nyare typ.	-	-



Yngre klädskåp placerad i skrudkammare. Vlm-kmvEK-3856.



Äldre väggfast skåp placerad i skrudkammare. Vlm-kmvEK-3855.

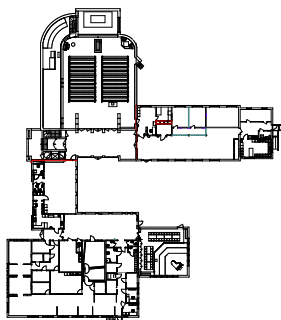


Detalj av linoleumgotv i korkimitation i skrudkammare. Vlm-kmvEK-3859.



Detalj av takarmatur i skrudkammare. Vlm-kmvEK-3860.

BOTTENVÅNING



RUM 112 WC I FÖRBEREDELSESERUM/MELLANRUM

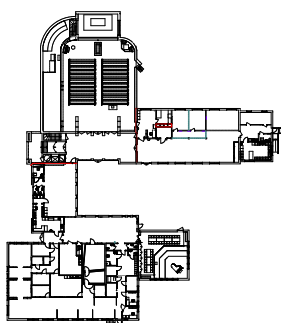
Liten WC i anslutning till skrudkammare.

RUMSDEL	MATERIAL, FÄRG, UTFÖRANDE	KULTURHISTORISKT VÄRDE	MOTIVERING
GOLV	Forshaga korklinoleum. Släta golvlister i vitmålat trä.	-	-
VÄGGAR	Vitmålade.	-	-
FÖNSTER	-	-	-
DÖRRAR	Dörr mot rum i laserat furu. Handtrycke i mässing. Vitmålade släta dörrfoder i trä. Tröskel av lackad furu.	Ja	Ursprungliga dörrar som med sitt material och enkla utformning visar på tiden då kyrkan uppfördes samt bidrar till en enhetligt gestaltad miljö. Mässingstrycken utgör en arkitektonisk detalj.
TAK	Vitmålat. Troligen gips eller betong.	-	
ARMATURER	Opalglas, klotformad med porslinshölje.	Ja	Detalj som visar på tiden då rummet inreddes.
TEKNISKA INSTALLATIONER	Nyare sanitetsporcelain. Liten vitmålad radiator.	-	-



WC med nyare sanitetsporcelain och linoleumgolv i korkimitation. Vlm-kmvEK-3833.

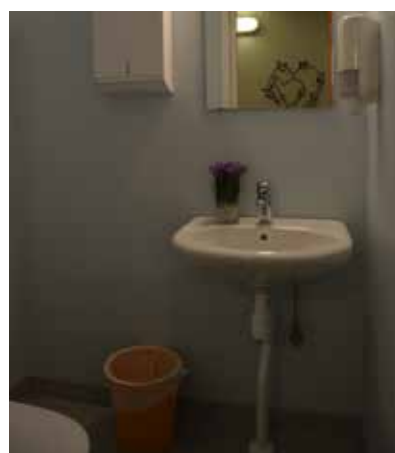
BOTTENVÅNING



RUM 113 WC

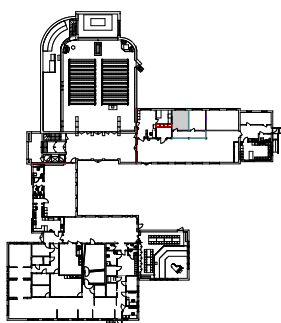
Liten WC i anslutning till passage.

RUMSDEL	MATERIAL, FÄRG, UTFÖRANDE	KULTURHISTORISKT VÄRDE	MOTIVERING
GOLV	Gråmelerad plastmatta, uppdragen mot vägg.	-	-
VÄGGAR	Ljust blåmålade.	-	-
FÖNSTER	-	-	-
DÖRRAR	Dörr mot rum i laserat furu. Handtrycke i mässing. Vitmålade släta dörrfoder i trä.Tröskel av lackad furu.	Ja	Ursprungliga dörrar som med sitt material och enkla utformning visar på tiden då kyrkan uppfördes samt bidrar till en enhetligt gestaltad miljö. Mässingstrycken utgör en arkitektonisk detalj.
TAK	Vitmålat. Troligen gips eller betong.	-	
ARMATURER	Frostad glaskupa med porslinshölje.	Ja	Detalj som visar på tiden då rummet inreddes.
TEKNISKA INSTALLATIONER	Vitmålat elelement.	-	-



WC med nyare sanitetsporslin och plastmatta i gråmelerad stenimitation placerad i anslutning till passage.
Vlm-modkaEK-3837.

BOTTENVÅNING



RUM 114 SKRUDKAMMARE

Den större av två skrudkammare i direkt anslutning till passage. Rummet är ljust tack vare stort ljusinsläpp och vitmålat tak.

RUMSDEL	MATERIAL, FÄRG, UTFÖRANDE	KULTURHISTORISKT VÄRDE	MOTIVERING
GOLV	Blåmelerat linoleumgolv. Släta golvlister i vitmålat trä.	-	-
VÄGGAR	Fiberväv målad i äggskalsfärgad kulör.	-	-
FÖNSTER	Fönster av vitmålat trä i tre rutor med luftningsspalt. Mittersta rutan är i det närmaste kvadratisk och de två övriga rutorna har formen av stående rektanglar. Metallhandtag.	Ja	Fönsterstorlek, fönsterindelning och handtag berättar om tiden då kyrkan uppfördes och är en del av en sammanhållen arkitektonisk utformning.
DÖRRAR	Dörr mot mellanrum i laserad furu. Handtrycke i mässing. Vitmålat slätt dörrfoder i trä. Dörr mot korridor med i laserad furu. Handtrycke av mässing. Vitmålade släta dörrfoder i trä. Tröskel i mässing.	Ja Ja	Ursprungliga dörrar som med sitt material och enkla utformning visar på tiden då kyrkan uppfördes samt bidrar till en enhetligt gestaltad miljö. Mässingstrycken utgör en arkitektonisk detalj.
TAK	Vita ljuddämpande kvadratiska plattor.	-	-
ARMATURER	Hängande armatur med dekorerad oval kupa i opalglas.	Ja	Inredningsdetalj som berättar om tiden då kyrkan uppfördes.
FAST INREDNING	Brunbetsat väggfast klädska av furuplywood, kantlist och lådfronter av furu, och med knoppar i polerad mässing. Laserat väggfast klädska av yngre typ med knoppar av trä.	Ja -	Inredningsdetalj som med sin funktion och utformning är karaktärsskapande för rummet. Är en del av rummets funktion och har anpassats efter de äldre skåpen i utformning samtidigt som de tydligt går att läsa i sin kontext.
TEKNISKA INSTALLATIONER	Vitmålade element av äldre typ.	-	-

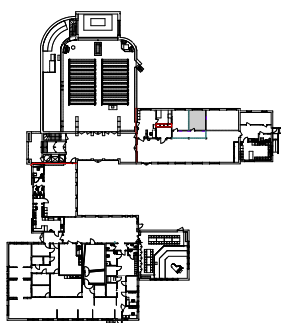


Större skrudkammare med tidstypiskt fönster, väggfasta skåp, armatur och tidstypiska inredningsdetaljer. Vlm-kmvEK-3839.



Äldre väggfasta klädsåp. Vlm-kmvEK-3843.

BOTTENVÅNING



RUM 115 STUDIERUM, NUMERA SAMTALSRUM

Rummet som till en början hade syfte som studierum används numera som samtalsrum. Det är i samma storlek som den ena skrudkammaren och sakristian och ansluter liksom de andra rummen till korridoren utanför.

RUMSDEL	MATERIAL, FÄRG, UTFÖRANDE	KULTURHISTORISKT VÄRDE	MOTIVERING
GOLV	Beigemelerat linoleumgol. Släta golvlister i vitmålat trä.	-	-
VÄGGAR	Ljusblå/gråmålad väv.	-	-
FÖNSTER	Fönster av vitmålat trä. Två vädringsfönster på sidorna. Tre bågar, en ruta i varje. Metallhandtag.	Ja	Fönsterstorlek, fönsterindelning och handtag berättar om tiden då kyrkan uppfördes och är en del av en sammanhållen arkitektonisk utformning.
DÖRRAR	Dörrar mot korridor med i laserad furu. Handtrycke av mässing. Vitmålade släta dörrfoder i trä. Tröskel i mässing.	Ja	Ursprungliga dörrar som med sitt material och enkla utformning visar på tiden då kyrkan uppfördes samt bidrar till en enhetligt gestaltad miljö. Mässingstrycken utgör en arkitektonisk detalj.
TAK	Vitt tak med vita ljuddämpande plattor.	-	-
ARMATURER	En takfast kupollampa med frostat mönster. Detalj i rostfritt stål i botten.	-	-
TEKNISKA INSTALLATIONER	Vitmålade element av äldre typ.	-	-

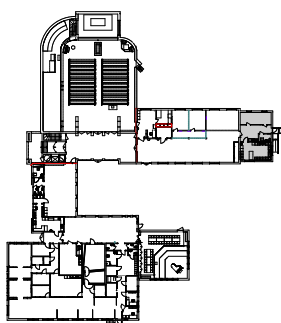


Samtalsrum med tidstypiska fönster. Placering i anslutning till korridor.



Detalj av samtalsrummets och korridorens golv i rosa- samt gråmelerat linoleumgolv, och även mässingslist. Vlm-modkaVB-854.

BOTTENVÅNING



RUM 117 – 122 KÖK MED ANGRÄNSANDE RUM

Kök med angränsande rum inkluderar hall, städskrubb, WC för personal, förråd samt kontor. Samtliga rummen ansluter till hallen som i sin tur ansluter till Gertrudsalen. Hela delen är tillkommen vid ett senare skede än resten av byggnadens äldre del.

RUMSDEL	MATERIAL, FÄRG, UTFÖRANDE	KULTURHISTORISKT VÄRDE	MOTIVERING
GOLV	Ljusblå plastmatta i kök. Ljusgrå plastmatta i övriga rum. Släta golvlistor i gråmålat trä.	-	-
VÄGGAR	Släta målade i vitt samt ljusgul kulör i kontor och ljusblå i kök och WC.	-	-
FÖNSTER	Totalt sex sidohängda fönster i vitmålat trä. Handtag av modernare slag i rostfritt stål.	-	-
DÖRRAR	Dörrar till WC, kontor, skrubbsrum och kök i laserat furu. Handtrycke av mässing. Släta dörrfoder i gråmålat trä. Inga trösklar. Ingång till köksavdelning. Dörr av stående bräder i mörkbrunbetsat trä. Handtrycke i metall. Sparkskydd i koppar. Släta dörrfoder i mörkbrunbetsat trä.	Ja Ja	Dörrar som med sitt material och enkla utformning bidrar till en enhetligt gestaltad miljö. Mässingstrycken utgör en arkitektonisk detalj. Entrédörrar med samma material och formspråk är en del av kyrkans arkitektoniska utformning. Material är typiska för tiden.
TAK	Vitmålat. Troligen gips eller betong.	-	-
ARMATURER	Lysrörsarmaturer i avlånga rektangulära plastskydd i alla rum. Ett i varje bortsett från kök och hall som har tre.	-	-
FAST INREDNING	Köksinredning: Vitmålade enkla skåp med handtag i rostfritt stål. Köksbänkar i stenimiterande laminat.	-	-
TEKNISKA INSTALLATIONER	Fyra element av nyare slag under varje fönster. Nyare sanitetsporlin.	-	-



Hall med nödutgång som ansluter till städskrubb, WC, kök, förråd samt kontor. Vlm-modkaVB-839.



Kök med fastinredning och nyare sidohängda fönster. Vlm-modkaVB-838.

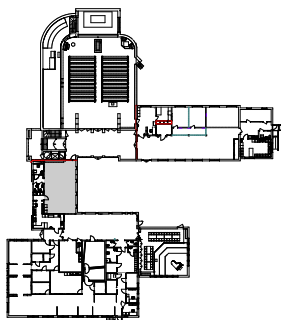


Dörr i in till städskrubb i hall. Vlm_kmvSB-3257.



Detalj av linoleumgolvi i grå stenimitation samt list. Vlm_kmvSB-3251.

BOTTENVÅNING



RUM 123 KAPPRUM

Kapprum i Mikaelikyrkans nyare del. Rummet ansluter till hallen i byggnadens äldre del, samt korridor i den nyare delen. I anslutning till rummet finns även tre WC och ett förråd. Rummets stora karaktärsdrag är det påkostade terrazzogolvet som även går genom passagen till kontorsavdelning och musikrum.

RUMSDEL	MATERIAL, FÄRG, UTFÖRANDE	KULTURHISTORISKT VÄRDE	MOTIVERING
GOLV	Terrazzoplattor av slipad grön infärgad betong med ballast i varierande storlek i kulörer som varierar mellan vitt, ljusgrönt och mörkgrönt. Även som golvlist.	Ja	Hög ambitionsnivå på materialet som är vanligt förekommande i hall- och trapphus tack vare att det är slitstarkt. Golvet visar även på en konstnärlig prägel i utformningen.
VÄGGAR	Vitmålad vävtapet.	-	-
FÖNSTER	Fyra höga, smala fönster mot innergården. Släta karmar i vitmålat trä.	Ja	Fönstren är av samma form som övriga som är utåt innergården, och bildar på så sätt en enhet. Deras utformning släpper in mycket ljus i hallen.
DÖRRAR	Dörr mot hall i rödbrunlaserat trä. Över- och sidostycke av stående slät panel i rödbrunlaserat trä. Handtrycke i mässing. Karm i furu. Tröskel av mässingslist. Fyra dörrar till förråd och förrum i laserad furu. Handtrycke av mässing. Vitmålade släta dörrfoder i trä. Tröskel i mässing.	Ja Ja	Ursprungliga dörrar som med sitt material och enkla utformning visar på tiden då kyrkan uppfördes samt bidrar till en enhetligt gestaltad miljö. Mässingstrycken utgör en arkitektonisk detalj.
TAK	Vitmålat. Troligen i gips eller betong. Vita ljudisoleringsplattor.	-	-
ARMATURER	Åtta väggfasta i rostfritt stål och frostat glas. Fyra konformade taklampor i frostat glas. En hängare med fem spotlights.	-	-
ÖVRIGT	Tre fristående kapphängare i furu och vitlackad samt omålad metall.	-	-



Hall i kyrkans tillbygga del från 1980-talet. Hallens terrazzogolv.

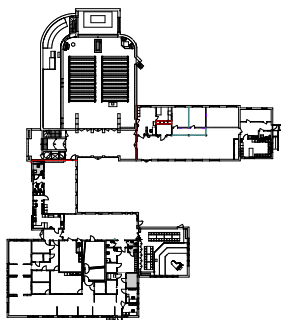


Trädörr som leder till den äldre byggnadsdelens hall. Vlm_kmvEHW-749.



Ett av fyra rektangulära fönster mot innergården. Vlm_kmvEHW-751.

BOTTENVÅNING



RUM 124, 134, 141 OCH 148 FÖRRÅD

Förvaringsutrymme i anslutning till hall och korridor, och i närheten av vaktmästeri, musiksals och personalrum.

RUMSDEL	MATERIAL, FÄRG, UTFÖRANDE	KULTURHISTORISKT VÄRDE	MOTIVERING
GOLV	Gråmelerat linoleumgol. Släta golvlistor i vitmålat trä.	-	-
VÄGGAR	Vitmålat skivmaterial.	-	-
FÖNSTER	-	-	-
DÖRRAR	Dörrar i laserad furu. Handtrycke av mässing. Vitmålade släta dörrfoder i trä. Tröskel i mässing.	Ja	Material och utformning är anpassade efter äldre dörrar i kyrkoanläggningen och bidrar till en enhetligt gestaltad miljö.
TAK	Vitmålat. Troligen gips eller betong.	-	-
ARMATURER	Lysrörsarmatur med plasthölje.	-	-
TEKNISKA INSTALLATIONER	Elskåp i förråd 141. Radiator i förråd 148.	-	-



Förråd 148 i anslutning till korridor i kyrkans nyare del. Vlm-modkaEK-3873.



Golv och tröskel i metall in mot kontor.

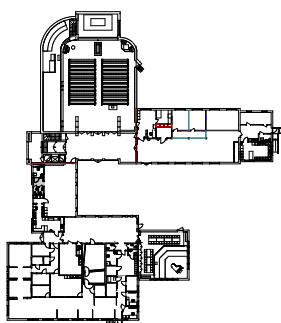


Förråd 141, musikförråd, i anslutning till korridor i kyrkans nyare del. Vlm-modkaEK-3866.



Förråd 134 i anslutning till korridor i kyrkans nyare del. Vlm-modkaEK-3869.

BOTTENVÅNING



RUM 125-129 FÖRRUM OCH WC

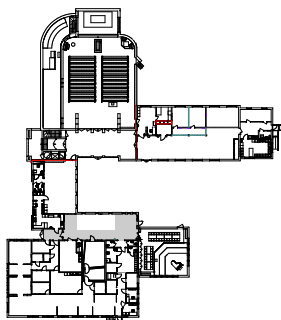
Rum med WC och handfat i anslutning till hallen i tillbyggnaden.

RUMSDEL	MATERIAL, FÄRG, UTFÖRANDE	KULTURHISTORISKT VÄRDE	MOTIVERING
GOLV	Gråmelerad plastmatta. Släta golvlister i vitmålat trä.	-	-
VÄGGAR	Målad i ljusblå plastfärg.	-	-
FÖNSTER	-	-	-
DÖRRAR	Fem dörrar med i laserad furu. Handtrycke av mässing. Vitmålade släta dörrfoder i trä. Tröskel i mässing.	Ja	Material och utformning är anpassade efter äldre dörrar i kyrkoanläggningen och bidrar till en enhetligt gestaltad miljö. Handtrycken är i ett annat material än de äldre dörrarnas och kan därför även härledas till årsringen då kyrkan tillbyggdes på 1980-talet.
TAK	Vitmålat. Troligen gips eller betong.	-	-
ARMATURER	En ljusrörsbelysning i varje rum. Takfast lampa med porslinshölje på funktionsanpassad WC.	- -	-
TEKNISKA INSTALLATIONER	Senare tillkommet sanitetsporlin.	-	-



Förrum och WC i anslutning till hall. Enhetliga dörrar anpassade efter furudörrar i den äldre byggnadsdelen. Vlm-modkaVB-855. Armatur i förrum och WC. Vlm-modkaVB-864.

BOTTENVÅNING



RUM 130, 136, 139 OCH 164 PASSAGER OCH HALL

Hall och passage som sammankopplar kapprummet med kontorsutrymmen samt musiksalen.

RUMSDEL	MATERIAL, FÄRG, UTFÖRANDE	KULTURHISTORISKT VÄRDE	MOTIVERING
GOLV	Terrazzoplattor av slipad infärgad betong med ballast i varierande storlek i kulörer som varierar mellan vitt, ljusgrönt och mörkgrönt. Även som golvlister.	Ja	Hög ambitionsnivå på materialet som är vanligt förekommande i hall- och trapphus tack vare att det är slitstarkt. Golvet visar även på en konstnärlig prägel i utformningen.
VÄGGAR	Vävtapet målad i vit plastfärg.	-	-
FÖNSTER	Fem höga, smala fönster mot innergården. Vitmålat slätt foder.	Ja	Fönstren är av samma form som övriga som är utåt innergården, och bildar på så sätt en enhet. Deras utformning släpper in mycket ljus och erinrar om det moderna idealet.
DÖRRAR	Dubbel entrédörr i svartbetsad ek. Rektangulärt handtag i svartbetsad ek. Sparkskydd i koppar. Släta dörrfoder i svartbetsad ek. Postfack i mässing. Sex dörrar i laserad furu till förråd, kontor, trappa och hall. Handtrycke i rostfritt stål. Vitmålade släta dörrfoder i trä. Tröskel i mässing. Två dörrar i korridor i laserad furu med fyra fönsterrutor. Handtrycke i rostfritt stål. Vitmålade släta dörrfoder i trä. Ingen tröskel. En dörr mot passage i laserad furu och en fönsterruta. Handtrycke i rostfritt stål. Vitmålade släta dörrfoder i trä. Ingen tröskel. Ljudisolerad dörr mot musiksals i laserad furu. Handtrycke i rostfritt stål. Dörromstycke i laserad trä. Tröskel i laserad trä.	Ja Ja Ja Ja Ja	Ingångarna med samma material och formspråk är en del av kyrkans arkitektoniska utformning. Material är typiska för tiden. Senare tillkomna dörrar vars material och utformning är anpassade efter äldre dörrar i kyrkoanläggningen och bidrar till en enhetligt gestaltad miljö. Handtrycken är i ett annat material än de äldre dörrarnas och kan därför även härledas till årsringen då kyrkan tillbyggdes på 1980-talet.

RUMSDEL	MATERIAL, FÄRG, UTFÖRANDE	KULTURHISTORISKT VÄRDE	MOTIVERING
TAK	Sänkt tak med ljuddämpande plattor.	-	-
ARMATURER	Sju lysrörsarmaturer i korridoren. Sex kupformade lampor i plast. Fem mindre kubiska fönsterlampor i vitfrostat glas och rostfritt stål.	- - -	- - -



Korridor och entré i kyrkans tillbyggnad. Vlm_kmvSB-3276.



Entrédörr i mörkbetsat trä. Vlm_kmvSB-3278.



Fönster från korridor/hall ut mot innergården. Till höger i bild skymtar ingång till musiksals. Vlm-modkaVB-870.

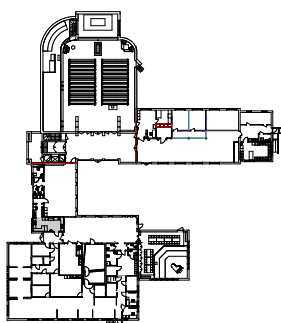


Ingång från korridor till musiksals med överstycke i laserad furu. Vlm_kmvSB-3272.



Dörr i korridor i laserad furu. Vlm_kmvSB-3277.

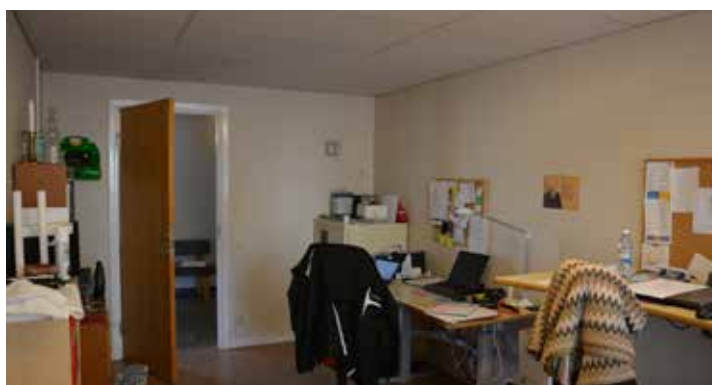
BOTTENVÅNING



RUM 131 VAKTMÄSTARE

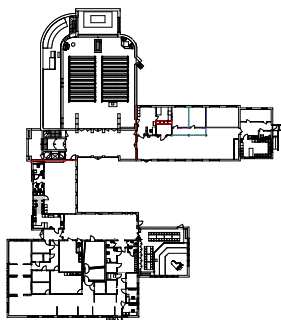
Kontor för vaktmästari.

RUMSDEL	MATERIAL, FÄRG, UTFÖRANDE	KULTURHISTORISKT VÄRDE	MOTIVERING
GOLV	Brunmelerat linoleumgolv. Släta golvlistor i vitmålat trä.	-	-
VÄGGAR	Släta vitmålade.	-	-
FÖNSTER	Fönster med en ruta. Karm i vitmålat trä. Handtag av metall.	-	-
DÖRRAR	Dörr till korridor i laserad furu. Handtrycke i metall. Släta dörrfoder i vitmålat trä. Metalltröskel.	Ja	Material och utformning är anpassade efter äldre dörrar i kyrkoanläggningen och bidrar till en enhetligt gestaltad miljö. Handtrycken är i ett annat material än de äldre dörrarnas och kan därför även härledas till 1980-talet då kyrkan tillbyggdes.
TAK	Vitmålade akustikplattor av fiber/mineralmaterial.	-	-
ARMATURER	Två lysrörsarmaturer med plasthölje.	-	-
TEKNISKA INSTALLATIONER	Två vitmålade radiatorer under fönstren.	-	-



Vaktmästari och dörr som vetter ut mot hall och korridor i kyrkans tillbyggnad.
Vlm-modkaEK-3862.

BOTTENVÅNING



RUM 132 OCH 133 OMKLÄDNINGSRUM OCH DUSCH

Innanför vaktmästarnas kontor finns ett litet omklädningsrum med dusch.
 Dörrar av laserad furu är en del av en sammanhållen arkitektonisk helhet.

RUMSDEL	MATERIAL, FÄRG, UTFÖRANDE	KULTURHISTORISKT VÄRDE	MOTIVERING
GOLV	Gråmelerat plastgolv. Släta golvlister i vitmålat trä.	-	-
VÄGGAR	Målad i aprikos kulör i omklädningsrum. Stänkfärgad våtrumstapet i dusch.	- -	- -
FÖNSTER	-	-	-
DÖRRAR	Dörr till kontor samt mellan omklädningsrum och dusch i laserad furu. Handtrycke i metall. Släta dörrfoder i vitmålat trä. Tröskel i metall.	Ja	Material och utformning är anpassade efter äldre dörrar i kyrkoanläggningen och bidrar till en enhetligt gestaltad miljö. Handtrycken är i ett annat material än de äldre dörrarnas och kan därför även härledas till 1980-talet då kyrkan tillbyggdes.
TAK	Vitmålat. Troligen gips eller betong.	-	-
ARMATURER	Två lysrörsarmaturer med plasthölje.	-	-
TEKNISKA INSTALLATIONER	Dusch.	-	-



Omlädningsrum och duschrum i anslutning till vaktmästeri. Vlm-modkaEK-3864.

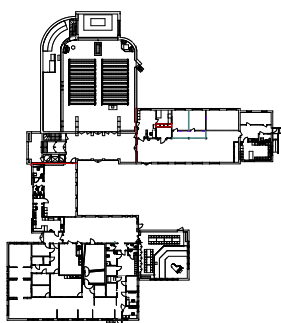


Vägg, tak, dörr och dörrlist. Vlm_kmvSB-3262.



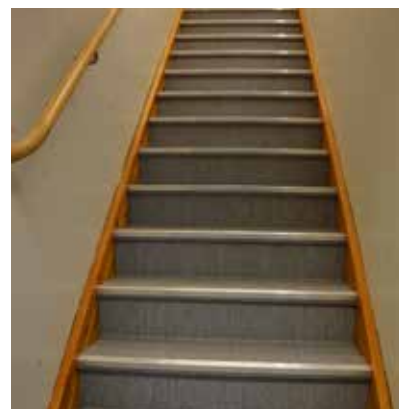
Gråmelerat linoleumgolv och furudörr. Vlm_kmvSB-3261.

BOTTENVÅNING



RUM 135 TRAPPA

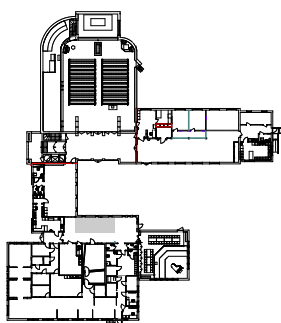
Trappa klädd i gråmelerad linoleummatta och med furudetaljer som leder upp till vindsutrymmen.



Trappa med räcke i lackad björk som leder upp till vindsutrymme. Vlm-modkaEK-3865.

RUMSDEL	MATERIAL, FÄRG, UTFÖRANDE	KULTURHISTORISKT VÄRDE	MOTIVERING
GOLV	Gråmelerat linoleumgolv med halkskydd av aluminium. Lister av lackat furu i trapp. Lister av vitmålat trä.	-	-
VÄGGAR	Vitmålad betong och skivmaterial.	-	-
FÖNSTER	-	-	-
DÖRRAR	Dörr till korridor i laserad furu. Handtrycke i metall. Släta dörrfoder i vitmålat trä. Tröskel i metall. Två beigelackade till fläktrum och vindsutrymme dörrar i metall. Handtrycken av rostfritt stål. Dörrfoder i beigelackad metall. Tröskel i beigelackad metall.	Ja -	Material och utformning är anpassade efter äldre dörrar i kyrkoanläggningen och bidrar till en enhetligt gestaltad miljö. Handtrycken är i ett annat material än de äldre dörrarnas och kan därför även härledas 1980-talet då kyrkan tillbyggdes.
TAK	Vitmålat. Troligen gips eller betong.	-	-
ARMATURER	Två lysrörsarmaturer med plasthölje.	-	-
ÖVRIGT	Räcke av lackat ljus trä med metallfästen.	Ja	Karaktärsskapande inredningsdetalj.
TEKNISKA INSTALLATIONER	Syntlig ventilation inklädd med isolering.	-	-

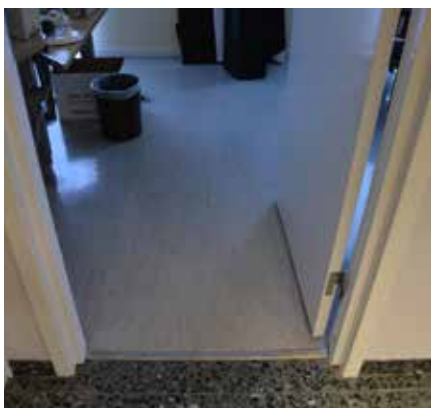
BOTTENVÅNING



RUM 137 OCH 138 KONTOR

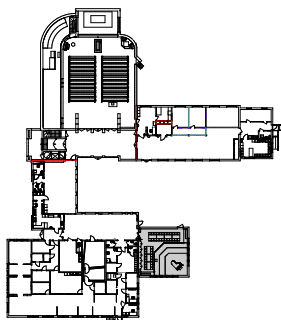
Rummen ligger jämsides med varandra i anslutning till den nyare delens korridor. Den närmast entrédörren var tidigare förråd för körövningsrummet och det andra var organistens rum. Idag är båda kontor.

RUMSDEL	MATERIAL, FÄRG, UTFÖRANDE	KULTURHISTORISKT VÄRDE	MOTIVERING
GOLV	Grå- och rosamererat linoleumgolv. Släta golvlistor i vitmålat trä.	-	-
VÄGGAR	Släta väggar målade i vit respektive gul plastfärg.	-	-
FÖNSTER	Moderna golvfönster. Två i det förra förrådsrummet och ett i det andra som vetter ut mot innergården.	Ja	Fönstren är av samma form som övriga som är utåt innergården, och bildar på så sätt en enhet.
DÖRRAR	Dörr i vitmålat trä. Handtrycke i metall. Foder i vitmålat trä. Låg tröskel i metall.	-	-
TAK	Vitmålat. Troligen gips eller betong.	-	-
ARMATURER	Två avlånga rektangulära lysrörsarmaturer i det förra förrådsrummet och ett i det andra.	-	-
TEKNISKA INSTALLATIONER	Ett mindre modernt element vid varje fönster.	-	-



Golv och tröskel i metall in mot kontor. V1m_kmvSB-3266.
Kontor med fönster ut mot innergården. V1m-modkaVB-876.

BOTTENVÅNING



RUM 140 MUSIKSAL

Musiksalen är belägen i anslutning till den nyare delens korridor. Dess utformning är både anpassad efter rummets syfte och behov och har flertalet typiska drag från 1980-talets stilideal. Rummet präglas av en rymd och stora ljusinsläpp. Helhetens ambitionsnivå är hög, och materialen hänvisar till det för byggnaden genomgående idealet med naturnära och äkta material.

RUMSDEL	MATERIAL, FÄRG, UTFÖRANDE	KULTURHISTORISKT VÄRDE	MOTIVERING
GOLV	Parkettgolv. Trappnivåer mot ett av rummets hörn, ner från entrédörren.	Ja	Den annars ovanliga utformningen av rummets trappnivåer visar på rummets ursprungliga användningsområde, och bidrar till rummets särpräglade rymd.
VÄGGAR	Snedställda fasade bräder i ljust laserat trä.	Ja	Tidstypisk utformning som bidrar till rummets ljus och samspelar med träbalkarnas placering.
FÖNSTER	Moderna höga med två vädringsfönster. Två glas.	Ja	Tidstypisk utformning av fönsterbågar och glas. Det stora ljusinsläppet alluderar till den äldre delens stora ljusinsläpp ut mot naturen utanför.
DÖRRAR	Ljudisolerad dörr mot musiksal i laserad furu. Handtrycke i rostfritt stål. Dörrromstycke i laserat trä. Tröskel i laserat trä. Dörr mot utegård i vitt trä och med glasruta i övre halvan. Handtag i rostfritt stål. Dörrfoder i vitmålat trä. Tröskel i trä.	Ja Ja	Material och utformning är anpassade efter äldre dörrar i kyrkoanläggningen och bidrar till en enhetligt gestaltad miljö. Handtrycken är i ett annat material än de äldre dörrarnas och kan därför även härledas till 1980-talet då kyrkan tillbyggdes på. Bildar tillsammans med fönstren en enhet med hänseende till utformning och ljusinsläpp.
TAK	Vitt slätt tak med synliga limträbalkar.	Ja	De synliga träbalkarna visar den arkitektoniska konstruktionen samt visar på en konstnärlig prägel och hög ambitionsnivå.
ARMATURER	Kvadratisk armatur hängande från taket som löper längs med rummets sidor. Fyra spotlights av större format är inkopplade.	-	-

RUMSDEL	MATERIAL, FÄRG, UTFÖRANDE	KULTURHISTORISKT VÄRDE	MOTIVERING
FAST INREDNING	Förrådsdörrar i furu.	Ja	Bildar tillsammans med övriga trädetaljer i rummet en sammanhållen enhet som även hänvisar till det för byggnaden genomgående temat med naturnära material.
ÖVRIGT	Lös inredning: Stolar och bänkar.	–	Är samspelt med den fasta inredningen med hänseende till material och utformning. Den lösa inredningen visar även på rummets användningsområde.



Musiksalens fönster med stort ljusinsläpp, parkettgolv i trappnivåer, samt den lösa stols- och bänkinredningen. Vlm-modkaVB-1107.



Parkettgolvet i musiksalen. Vlm-modkaVB-1125.



Musiksalens mot nordost. I borte hörnet är dörren mot innergården placerad. Vlm-modkaVB-1124.



Musiksalens tak med limträbalkar och en kvadratisk armaturanordning med stora spotlights riktade åt olika håll. Vlm-modkaVB-1108.

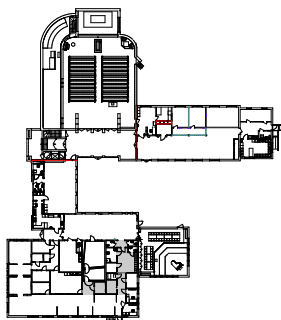


Fasta skåpsinredning, parkettgolv samt fasad med snedliggande träpanel. Vlm-modkaVB-1115.



Musiksalens fasta skåpsinredning, parkettgolv samt fasad med snedliggande träpanel. Vlm-modkaVB-1115.

BOTTENVÅNING



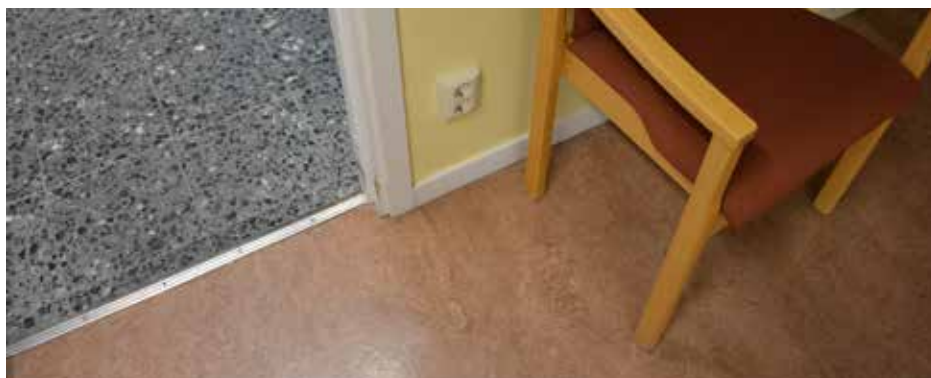
RRUM 142 OCH 147 HALL OCH PASSAGE

Hallen och passagen sträcker sig från korridoren ihopkopplad med entrén och in i byggnadens del för personalens kontor. Längs med passagen finns ingång till förråd, två kontor, personalrum, arkiv, WC, duschrum och städförråd.

RUMSDEL	MATERIAL, FÄRG, UTFÖRANDE	KULTURHISTORISKT VÄRDE	MOTIVERING
GOLV	Rödmelerat linoleumgolv. Släta golvlistor i vitmålat trä.	-	-
VÄGGAR	Väggväv målad i gul kulör.	-	-
FÖNSTER	-	-	-
DÖRRAR	Dörrar till toaletter samt förråd i laserad furu. Handtrycken i rostfritt stål. Släta dörrfoder i rostfritt stål. Trösklar i metall.	Ja	Material och utformning är anpassade efter äldre dörrar i kyrkoanläggningen och bidrar till en enhetligt gestaltad miljö. Handtrycken är i ett annat material än de äldre dörrarnas och kan därför även härledas till 1980-talet då kyrkan tillbyggdes på.
TAK	Sänkt tak med vita akustikplattor.	-	-
ARMATURER	Sju lysrörsarmaturer i avlånga rektangulära plastskydd.	-	-



Hall med WC, dusch samt städförråd. Vlm_kmvSB-3281.



Rosamelerat linoleumgolv i hall och vägg med vävtapet målad i ljusgul plastfärg. Vlm_kmvSB-3280.

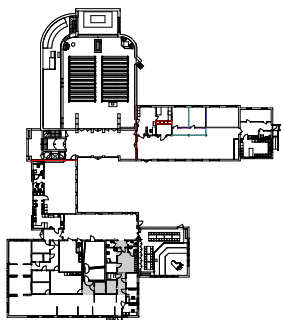


Tak med vita akustikplattor. Vlm_kmvSB-3279



Hall och passage utanför kontor och personalrum. Vlm-modkaVB-881.

BOTTENVÅNING



RUM 143-146 WC, DUSCH OCH STÄDFÖRRÅD

I anslutning till korridor och hall är två WC, en dusch och ett städförråd placerade.

RUMSDEL	MATERIAL, FÄRG, UTFÖRANDE	KULTURHISTORISKT VÄRDE	MOTIVERING
GOLV	<p>Gråmelerad plastmatta uppdragen mot vägg i förråd och i dusch där även gråmelerad plastmatta uppdragen mot vägg finns.</p> <p>I WC korkimiterande plastmatta uppdragen mot vägg. Släta golvlister i omålat trä.</p>	-	-
VÄGGAR	<p>Blåprickig våtrumstapet.</p> <p>I städskrubb endast vitmålade väggar.</p>	-	-
FÖNSTER	-	-	-
DÖRRAR	<p>Dörrar till toaletter samt förråd i laserad furu. Handtrycken i rostfritt stål. Släta dörrfoder i rostfritt stål. Trösklar i metall.</p>	Ja	Material och utformning är anpassade efter äldre dörrar i kyrkoanläggningen och bidrar till en enhetligt gestaltad miljö. Handtrycken är i ett annat material än de äldre dörrarnas och kan därför även härledas till 1980-talet då kyrkan tillbyggdes på.
TAK	Vitmålat. Troligen gips eller betong.	-	-
ARMATURER	En lysrörsarmatur i varje rum.	-	-
TEKNISKA INSTALLATIONER	Vitt sanitetsporcelain.	-	-



WC placerad i personalkorridor. Vlm_kmvSB-3282.



WC placerad i personalkorridor. Vlm_kmvSB-3283.

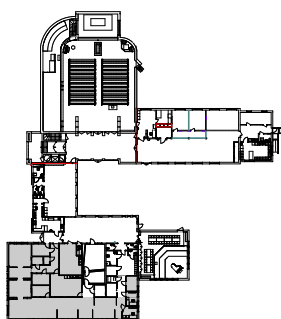


Duschrum i personalkorridor. Vlm_kmvSB-3284.



Städförråd i personalkorridor. Vlm_kmvSB-3285.

BOTTENVÅNING



RUM 149-163 KONTOR OCH EXPEDITION

Personalutrymme som inkluderar expedition, kontor samt personalrum.

RUMSDEL	MATERIAL, FÄRG, UTFÖRANDE	KULTURHISTORISKT VÄRDE	MOTIVERING
GOLV	<p>Ljusrosa linoleumgolv i stenimitation i de flesta kontoren samt i expeditionen.</p> <p>Ljuskult linoleumgolv i två av kontoren. Släta golvlistor i vitmålat trä.</p>	-	-
VÄGGAR	<p>Väggväv. I kontoren är kulörerna vit, ljusgrön, ljusrosa, ljusgrå och gul. I kopieringsrummet och expeditionen är vävtapeten vitmålad. Ett kontor är tapetserad med en mossgrönflammig tapet och en överbård i orange och grön girland. I personalrummet är väggarna tapetserade med en orangeflammig tapet med en överbård med mönster av blå och orange girlander.</p>	-	-
FÖNSTER	<p>Ut från kontoren: Totalt 30 sidohängda med vita karmar.</p> <p>In till kontoret från expeditionen: Sju ej öppningsbara med en ruta och vita fönsterkarmar.</p>	-	-
DÖRRAR	<p>Dörrar till kontor och personalrum i laserad furu. Handtrycken i rostfritt stål. Släta dörrfoder i vitmålat trä.</p> <p>Två dörrar till kopieringsrum samt entré i laserad furu och med fönsterruta. Handtrycke i rostfritt stål. Släta dörrfoder i vitmålat trä.</p>	<p>Ja</p> <p>Ja</p>	<p>Material och utformning är anpassade efter äldre dörrar i kyrkoanläggningen och bidrar till en enhetligt gestaltad miljö. Handtrycken är i ett annat material än de äldre dörrarnas och kan därför även härledas till 1980-talet då kyrkan tillbyggdes på.</p>
TAK	Sänkt tak med vita akustikplattor.	-	-

RUMSDEL	MATERIAL, FÄRG, UTFÖRANDE	KULTURHISTORISKT VÄRDE	MOTIVERING
ARMATURER	<p>Två hängande armaturer i personalrummet. Kupolformade och täcka med tyg.</p> <p>Lysrörsarmatur i kök, kontor och expedition.</p> <p>Mindre kupformade taklampor i porslin.</p>	- - -	- - -
FAST INREDNING	Köksinredning: vit stomme med blå skåp. Rostfria stålhandtag. Enkelt utformat utan några profiler.	-	-
ÖVRIGT	Igensatta glasdelar i dörrar till kontor	-	-



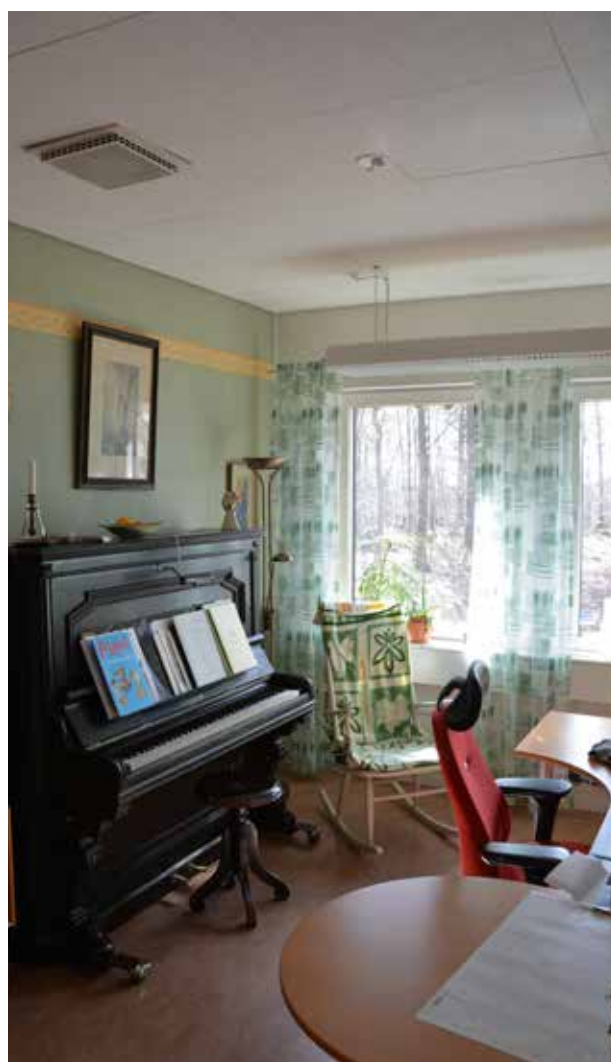
Kontorsrum i kyrkans nyare del. VIm-modkaVB-893.



Expedition samt kontor längs med sidorna i kyrkans nyare del. Vlm-modkaVB-885.

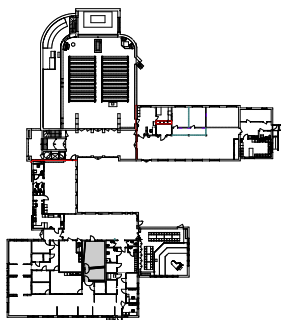


Kontorsrum i kyrkans nyare del. Vlm-modkaVB-895.



Kontorsrum i kyrkans nyare del. Vlm-modkaVB-910.

BOTTENVÅNING



RUM 152 ARKIV

Rum avsett för arkiv med säkerhetsdörr. Ligger i anslutning till expedition samt korridor i kyrkans nyare delar.

RUMSDEL	MATERIAL, FÄRG, UTFÖRANDE	KULTURHISTORISKT VÄRDE	MOTIVERING
GOLV	Rosamelereat linoleumgolv i stenimitation.	-	-
VÄGGAR	Släta vitmålade.	-	-
FÖNSTER	-	-	-
DÖRRAR	Vit säkerhetsdörr i metall.	-	-
TAK	Vitmålat. Troligen gips eller betong.	-	-
ARMATURER	Lysrörsarmaturer i rektangulära skyddshöljen i plast.	-	-



Arkiv i anslutning till expedition och passage, placerat i kyrkans tillbyggnad. Vlm-modkaVB-904.

FLÄKTRUM

RUM 202 FLÄKTRUM

I vindsutrymmet i kyrkobyggnadens tillbyggnad finns ett rum inrett att rymma fläktsystem.

RUMSDEL	MATERIAL, FÄRG, UTFÖRANDE	KULTURHISTORISKT VÄRDE	MOTIVERING
GOLV	Gråmarmorerad linoleumgolv, uppdragen mot vägg.	-	-
VÄGGAR	Vitmålad betong.	-	-
FÖNSTER	-	-	-
DÖRRAR	Två beigemålade dörrar till vindsutrymme och trapp i stål. Handtrycken av rostfritt stål. Dörrfoder i beigemålat stål. Tröskel i beigemålat stål.	-	-
TAK	Isoleringsplattor.	-	-
ARMATURER	Fyra lysrörsarmaturer med plasthölje.	-	-
TEKNISKA INSTALLATIONER	Fläktsystem.	-	-



Fläktrum i tillbyggnadens vind. Vlm-modkaVB-1221.

VIND

RUM 203 VIND

Vindsutrymme med golv av isolermaterial och tak av träpanel.

RUMSDEL	MATERIAL, FÄRG, UTFÖRANDE	KULTURHISTORISKT VÄRDE	MOTIVERING
GOLV	Isolermaterial och panel av trä.	-	-
VÄGGAR	Träspånskivor.	-	-
FÖNSTER	-	-	-
DÖRRAR	Två beigelackade dörrar till fläktrum och trapp i metall. Handtrycken av rostfritt stål. Dörrfoder i beigelackad metall. Tröskel i beigelackad metall.	-	-
TAK	Panel av trä.	-	-
ARMATURER	-	-	-
TEKNISKA INSTALLATIONER	Fläktsystem.	-	-



Vindsutrymme i tillbyggnadens. VIm-modkaVB-1231.

UTGIVNING OCH DISTRIBUTION

Västmanlands läns museum

Karlgatan 2

722 14 Västerås

Tel: 021-39 32 22

E-post: lansmuseet@regionvastmanland.se

Hemsida: www.vastmanlandslansmuseum.se

© Västmanlands läns museum 2018

Omslagsfoto: Lasse Fredriksson.

Text: Sara Bäckman, Ellen Holtermann Wiig, Victoria Bly och Emma Karp,
Västmanlands läns museum.

Foto: Där inget annat anges är fotografier tagna av Lasse Fredriksson.

Kartor: © Lantmäteriet. Ärende nr i2018/00086.

ADMINISTRATIVA UPPGIFTER

Projekt Moderna kyrkor i Västmanland

Diarienummer: VLM 180032

Beställare: Västerås stift

Utförare: Västmanlands läns museum

Utförandeperiod: 2016–2108

Styrgrupp: Anna Gütthlein, Västerås stift
Anna Ahlberg, Västmanlands läns museum

Projektledare: Anna Ahlberg, Västmanlands läns museum

Projektdeltagare: Anders Frid, Västmanlands läns museum
Ellen Holtermann-Wiig, Västmanlands läns museum
Emma Karp, Västmanlands läns museum
Sara Bäckman, Västmanlands läns museum
Victoria Bly, Västmanlands läns museum

Referensgrupp: Anna Gütthlein, Västerås stift
Länsstyrelsen i Västmanlands läns
Länsstyrelsen i Örebro län
Dalarnas museum
Örebro läns museum

Inventering: Ellen Holtermann Wiig, Sara Bäckman, Victoria Bly och Emma Karp,
Västmanlands läns museum

Text: Emma Karp, Västmanlands läns museum och Victoria Bly, Västmanlands läns museum.

Mikaelikyrkan

Fastighetsbeteckning: Rödbetan 1

Landskap: Västmanland

Län: Västmanlands län

Socken: Västerås

Kommun: Västerås



MODERNISMEN
I VÄSTMANLAND

www.modernismen.se