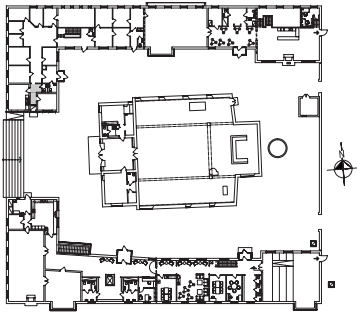


TOMASKYRKAN DEL 3

INVENTERING AV KULTURHISTORISKA VÄRDEN



TOMASKYRKANS NORRA FLYGELBYGGNAD PLAN 1



RUM 101 KAPPRUM

Kapprummet in till lokalerna där hjälporganisationen Tillsammans gör vi skillnad för närvarande finns, är den före detta pastorexpeditionen. Rummet karaktäriseras av kalkstensgolv och har kapphängare i ek som hör till en ursprunglig sammanhållen interiör inredning i kyrkoanläggningen.

RUMSDEL	MATERIAL, FÄRG, UTFÖRANDE	KULTURHISTORISKT VÄRDE	MOTIVERING
GOLV	Gråbrun slipad kalksten, i kvadratiska plattor. Släta golvlister i ek.	Ja	Tidstypiskt golvmaterial inom kyrkobyggnadet.
VÄGGAR	Vitmålade.	-	-
FÖNSTER	-	-	-
DÖRRAR	Dörr till toalett i ek. Handtrycke i rostfritt stål. Släta dörrfoder i ek. Smal plastskylt med texten "TOALETT" i svart. Ingen tröskel. Senare tillkommen dörr till samtalsrum i ek. Handtrycke i rostfritt stål. Profilerade dörrfoder i ek. Tröskel i trä. Senare tillkommen dörr till pausrum i ek. Handtrycke i rostfritt stål. Profilerade dörrfoder i ek. Tröskel i trä. Dörröppning mot korridor. Profilerade dörrfoder i ek. Ingen tröskel.	Ja - - -	Ursprunglig dörrs material och utformning är en del av en sammanhållen interiör inredning. Dörrarna är inte ursprungliga, men tillverkade med hänsyn till befintliga dörrar i fråga om material och utformning. Dörrarna är en del av en enhetligt gestaltad miljö.
TAK	Vitmålat.	-	-
ARMATURER	Lysrörsarmatursarmatur.	-	-
FAST INREDNING	Smal kapphängare i ek med metallstång.	Ja	Ursprungliga kapphängares material och utformning är en del av en sammanhållen interiör inredning.
TEKNISKA INSTALLATIONER	Rökdetektor. Liten radiator under kapphängare.	-	-

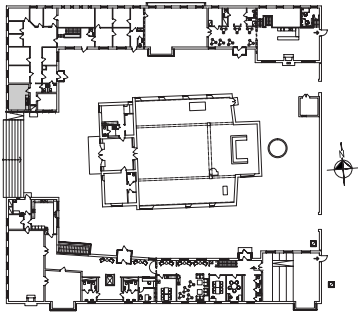


Kapphall i norra flygeln. Där lådorna står fanns tidigare en ingång.
Vlm_modkaEK-2364.



Ursprunglig dörr till toalett. Vlm_modkaEK-2366.

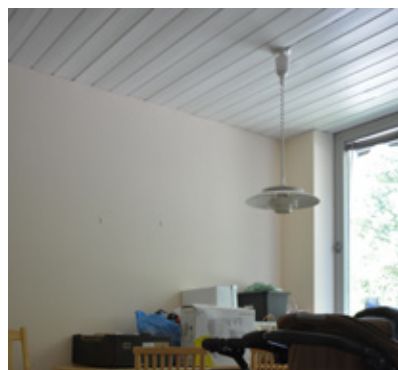
PLAN 1



RUM 102 PAUSRUM

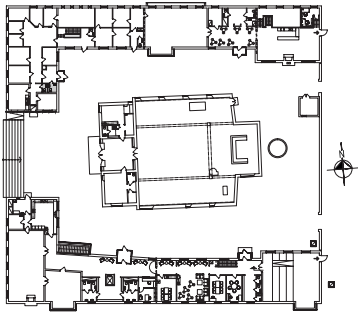
Pausrummet i Tomasgårdens norra flygelbyggnad har vitmålat snedtak och väggar med aprikosfärgad väv.

RUMSDEL	MATERIAL, FÄRG, UTFÖRANDE	KULTURHISTORISKT VÄRDE	MOTIVERING
GOLV	Beigemarmorerad linoleummatta. Släta golv-lister i trä.	-	-
VÄGGAR	Väv målad i aprikos kulör. Vitt kakel vid diskbänk.	-	-
FÖNSTER	Två större stående rektangulära fönster i vitmålat trä. Fönsterbänk i kalksten.	Ja	Fönstren med relativt djupa nischer är varsamt utformade och en del av en sammanhållen arkitektonisk helhet, liksom fönsterbänken i kalksten.
DÖRRAR	Senare tillkommen dörr till kapprum i ek. Handtrycke i rostfritt stål. Profilerade dörrfoder i ek. Tröskel i metall.	-	Dörren är inte ursprunglig, men tillverkade med hänsyn till befintliga dörrar i fråga om material och utformning. Dörrarna är en del av en enhetligt gestaltad miljö.
TAK	Snedåtgående vitmålad träpanel.	-	-
ARMATURER	Senare tillkommen hängande vitmålad armatur i metall.	-	-
TEKNISKA INSTALLATIONER	Köksinredning. Radiator under fönster. Ventilation.	-	-



Snedtak och armatur.
Vlm_modkaEK-2372.
Köksinredning i
pausrummet.
Vlm_modkaEK-2376.

PLAN 1



RUM 103 OCH 117 TOALETT

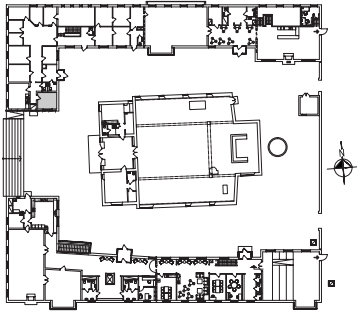
Det finns två toaletter i den före detta pastorsexpeditionen, lokaler där för närvarande hjälporganisationen Tillsammans gör vi skillnad håller till.

RUMSDEL	MATERIAL, FÄRG, UTFÖRANDE	KULTURHISTORISKT VÄRDE	MOTIVERING
GOLV	Senapsgula kvadratiske kakelplattor med mörk fog. Även som golvlister.	Ja	Tidstypiskt golvmaterial för toaletter vid den här tiden.
VÄGGAR	Vitmålad puts på betong. Vita kvadratiske kakelplattor vid handfat.	-	-
FÖNSTER	-	-	-
DÖRRAR	Smal dörr till toalett i ek. Handtrycke i rostfritt stål. Släta dörrfoder i ek. Ingen tröskel.	Ja	Den ursprungliga dörrens material och utformning är en del av en sammanhållen interiör inredning.
TAK	Vitmålat.	-	-
ARMATURER	Väggarmatur, opalglas, rund med plastfäste.	Ja	Detalj som visar på den tid rummet inreddes.
TEKNISKA INSTALLATIONER	Sanitetsporcelain; WC, handfat. Ventilation. Radiator.	-	-



Toalett, rum 103. Vlm_modkaEK-2346.
Dörr in till toalett, rum 103. Vlm_modkaEK-2347.

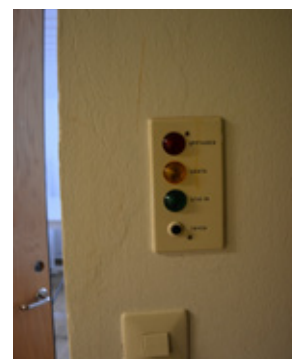
PLAN 1



RUM 104 SAMTALSRUM

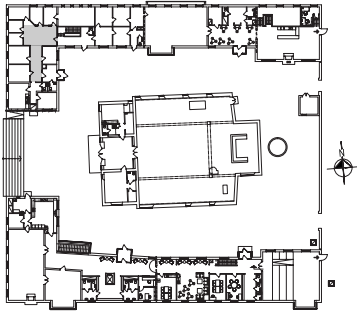
Intill pausrummet och toaletten ligger ett rum som tidigare använts som samtalsrum. Rummet är ljust genom vitmålade tak och väggar samt ett stort fönster mot söder.

RUMSDEL	MATERIAL, FÄRG, UTFÖRANDE	KULTURHISTORISKT VÄRDE	MOTIVERING
GOLV	Beigemarmorerad linoleummatta. Släta golvlister i ek.	-	-
VÄGGAR	Vitmålade.	-	-
FÖNSTER	Gråmålat liggande rektangulärt fönster i trä med djup nisch. Fönsterbänk i kalksten.	Ja	Fönstren med relativt djupa nischer är varsamt utformade och en del av en sammanhållen arkitektonisk helhet, liksom fönsterbänken i kalksten.
DÖRRAR	Senare tillkommen dörr till kapprum i ek. Handtrycke i rostfritt stål. Släta dörrfoder i ek. Tröskel i trä.	-	Dörren är inte ursprunglig, men tillverkade med hänsyn till befintliga dörrar i fråga om material och utformning. Dörrarna är en del av en enhetligt gestaltad miljö.
TAK	Vitmålad träpanel.	-	-
ARMATURER	Senare tillkommen oval plafond med ram.	-	-
TEKNISKA INSTALLATIONER	Radiator under fönstret. Rökdetektor.	-	-



Rum som tidigare fungerat som samtalsrum. Installation som vittnar om den tidigare användningen. Senare tillkommen plafond och målat tak i trä.
VIm_modkaEK-2353.
VIm_modkaEK-2355

PLAN 1



RUM 105 KORRIDOR

Korridoren i Tomasgårdens norra flygels nordvästra hörn har tidigare utgjort korridor till pastorsexpeditionen.

RUMSDEL	MATERIAL, FÄRG, UTFÖRANDE	KULTURHISTORISKT VÄRDE	MOTIVERING
GOLV	Beigemarmorerad linoleummatta. Släta golvlister i trä.	-	-
VÄGGAR	Gulvitmålat puts på betong alternativt vitmålad väv.	-	-
FÖNSTER	Vitmålade stående rektangulära fönster i skiljeväggar från korridoren till kontor.	-	-
DÖRRAR	Senare tillkommen dörr till kapprum i vitmålat trä med två fönsterrutor. Handtag i rostfritt stål. Släta vitmålade dörrfoder. Ingen tröskel. Dörröppning till kontor. Dörrfoder saknas. Tröskel? Dörröppning till kapprum. Släta dörrfoder i ek. Tröskel? Två senare tillkomna dörrar till kontor i ek. Handtrycken i rostfritt stål. Släta dörrfoder i ek. Tröskel? Senare tillkommen dörr till Postrum i vitmålat trä. Handtrycke i rostfritt stål. Släta vitmålade dörrfoder. Trösklar saknas. Fyra senare tillkomna dörrar till kontor i vitmålat trä. Handtrycken i rostfritt stål. Släta vitmålade dörrfoder. Trösklar saknas.	- - - - - -	- - - - - -
TAK	Vitmålad träpanel.	-	-

RUMSDEL	MATERIAL, FÄRG, UTFÖRANDE	KULTURHISTORISKT VÄRDE	MOTIVERING
ARMATURER	Åtta lysrörsarmatursarmaturer.	-	-
TEKNISKA INSTALLATIONER	Rökdetektorer. Ventilation.	-	-

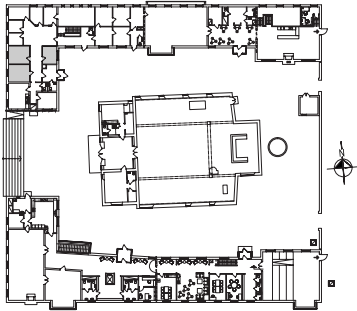


Korridor mot kapprum. Vlm_modkaEK-2399.



Korridor mot senare gjorda mindre kontor. Vlm_modkaEK-2403.

PLAN 1



RUM 106, 107, 114 KONTOR

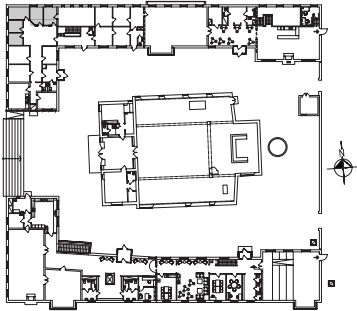
De före detta kontoren präglas av ursprungligt omålat tak i trä och vitmålade fönster med fönsterbänk i kalksten.



Armatur i rum 106. Vlm_modkaEK-2397.
Kontor 107. Vlm_modkaEK-2386.

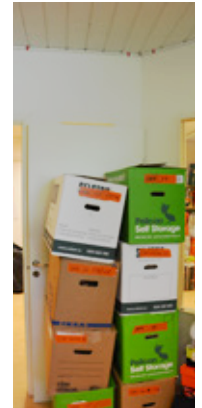
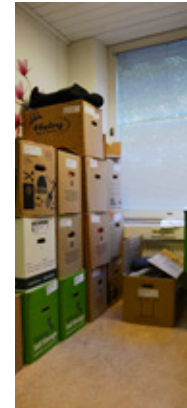
RUMSDEL	MATERIAL, FÄRG, UTFÖRANDE	KULTURHISTORISKT VÄRDE	MOTIVERING
GOLV	Beigemarmorerad linoleummatta. Släta golvlister i trä.	-	-
VÄGGAR	Vitmålad väv.	-	-
FÖNSTER	Vitmålade stående (rum 106, 107) respektive liggande (rum 114) rektangulära fönster i trä och med djup nisch. Fönsterbänk i kalksten.	Ja	Fönstren med relativt djupa nischer är varsamt utformade och en del av en sammanhållen arkitektonisk helhet, liksom fönsterbänken i kalksten.
DÖRRAR	Senare tillkommen dörr till korridor (rum 107) i ek. Handtrycke i rostfritt stål. Släta dörrfoder i ek. Tröskel? Senare tillkommen dörr till korridor (114) i ek. Handtrycke i rostfritt stål. Släta dörrfoder i ek. Tröskel? Dörröppning till korridor (rum 106). Dörrfoder saknas. Tröskel?	- - -	Dörrarna är inte ursprungliga, men tillverkade med hänsyn till befintliga dörrar i fråga om material och utformning. Dörrarna är en del av en enhetligt gestaltad miljö.
TAK	Omålad träpanel. Vitmålad träpanel.	Ja -	Det omålade innertaket i gran är i enlighet med ett modernt formspråk. Typiskt för tidens byggande är att använda naturliga material som trä och sten.
ARMATURER	Lysrörsarmatursarmatur. Rektangulär armatur i vit plast.	-	-
TEKNISKA INSTALLATIONER	Rökdetektor. Radiador under fönster. Ventilation.	-	-

PLAN 1



RUM 108–111 KONTOR 112 POSTRUM

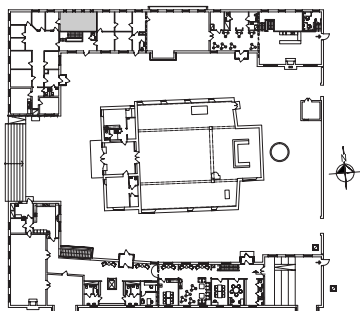
Rummen har tidigare utgjort kontor i den före detta pastorsexpeditionen. Rummen har iordningsställts senare, någon gång på 1990/2000-talet.



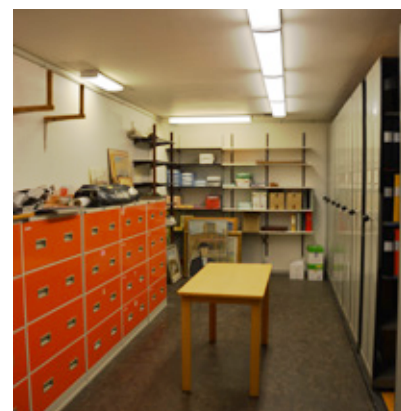
Kontorsrum. Vlm_modkaEK-2412. Avhängd dörr och fönster i skiljevägg. Vlm_modkaEK-2419.

RUMSDEL	MATERIAL, FÄRG, UTFÖRANDE	KULTURHISTORISKT VÄRDE	MOTIVERING
GOLV	Beigemarmorerad linoleummatta. Släta golvlister i vitmålat trä.	–	–
VÄGGAR	Vitmålad väv. Vitmålad puts på betong.	–	–
FÖNSTER	Vitmålade stående rektangulära större fönster i trä med djup nisch i alla rum. Vitmålade mindre rektangulära fönster i trä i skiljeväggarna ut mot korridoren i alla rum förutom 110.	Ja –	Fönstret med relativt djup nisch är varsamt utformade och en del av en sammanhållen arkitektonisk helhet. –
DÖRRAR	Fem senare tillkomna dörrar till korridor i vitmålat trä. Handtrycken i rostfritt stål. Släta vitmålade dörrfoder. Trösklar saknas.	–	–
TAK	Vitmålad träpanel.	–	–
ARMATURER	Lysrörsarmatursarmatur.	–	–
TEKNISKA INSTALLATIONER	Rökdetektorer. Radiador under fönster. Ventilation.	–	–

PLAN 1

**RUM 013 ARKIV**

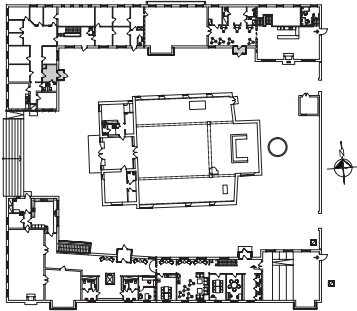
I Tomasgårdens norra flygel, i närheten av före detta pastorsexpeditionen, ligger arkivet. Rummet har kvar mycket av den ursprungliga arkivinredningen även fast merparten av de arkiverade dokumenten har fraktats till Landsarkivet Uppsala.



Arkivet. Vlm_modkaEK-2669.

RUMSDEL	MATERIAL, FÄRG, UTFÖRANDE	KULTURHISTORISKT VÄRDE	MOTIVERING
GOLV	Brunsvart linoleummatta.	-	-
VÄGGAR	Vitmålad betong.	-	-
FÖNSTER	-	-	-
DÖRRAR	Gråmålad dörr i metall med hantrycke i rostfritt stål, till kontor. Släta dörrfoder och tröskel av gråmålad metall.	-	-
TAK	Vitmålat.	-	-
ARMATURER	Sju lysrörsarmatursarmatur.	-	-
FAST INREDNING	Arkivskåp av gråmålad metall.	-	-
TEKNISKA INSTALLATIONER	Ventilation. Två radiatorer.	-	-
ÖVRIGT	Orange dokumentskåp.	-	-

PLAN 1

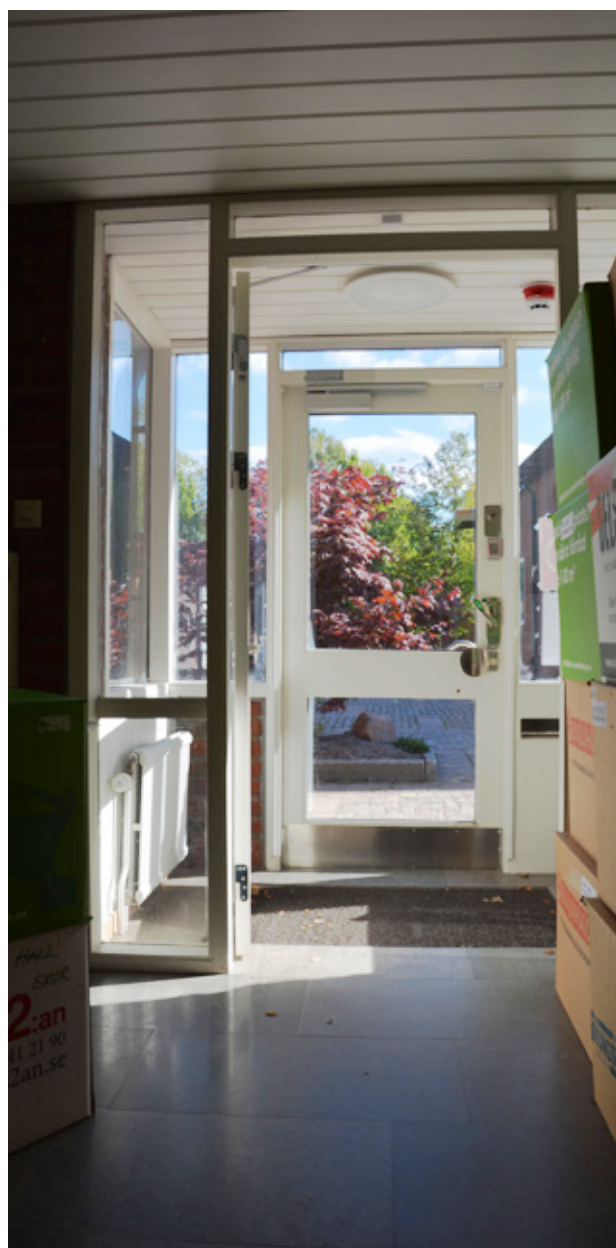


RUM 116 VINDFÅNG MED KAPPRUM 115, OCH VINDFÅNG 134

På den norra flygelbyggnaden finns två vindfång i markplan. De utskjutande vitmålade vindfången kontrasterar mot den röda tegelfasaden. De är oregelbundet placerade på flygelbyggnaderna.

RUMSDEL	MATERIAL, FÄRG, UTFÖRANDE	KULTURHISTORISKT VÄRDE	MOTIVERING
GOLV	Gråbrun slipad kalksten. Släta golvlister i vitmålat trä. Nedsänkt skrapmatta.	Ja -	Tidstypiskt golvmaterial inom kyrkobyggandet.
VÄGGAR	Vitmålade. Partier av rött hårdbränt fasadtegel.	-	-
FÖNSTER	Fönsterparti: Vitmålade rektangulära fönster i trä. Fem bågar som vetter utåt och fem som vetter in mot korridor.	Ja	Fönstren är varsamt utformade och en del av en sammanhållen arkitektonisk helhet.
DÖRRAR	Senare tillkommen dörr till korridor i vitmålat trä med två fönsterrutor. Handtag i rostfritt stål. Släta vitmålade dörrfoder. Ingen tröskel. Senare tillkommen dörr mellan kapprum och vindfång 116 i vitmålat trä med två fönsterrutor. Handtag i rostfritt stål. Släta vitmålade dörrfoder. Ingen tröskel. Senare tillkommen ytterdörr i vindfång 116 i vitmålat trä med två fönsterrutor. Handtag i rostfritt stål. Sparkskydd i metall. Släta vitmålade dörrfoder. Ingen tröskel. Senare tillkommen dörr mellan hall och vindfång 134 i vitmålat trä med två fönsterrutor. Handtag i rostfritt stål. Släta vitmålade dörrfoder. Ingen tröskel. Senare tillkommen ytterdörr i vindfång 134 i vitmålat trä med två fönsterrutor. Handtag i rostfritt stål. Sparkskydd i metall. Släta vitmålade dörrfoder. Ingen tröskel.	- - - - -	Dörrarna är inte ursprungliga, men tillverkade med hänsyn till befintliga dörrar i fråga om material och utformning. Dörrarna är en del av en sammanhållen interiörinredning. - - -

RUMSDEL	MATERIAL, FÄRG, UTFÖRANDE	KULTURHISTORISKT VÄRDE	MOTIVERING
TAK	Vitmålat tak.	-	-
ARMATURER	Två Senare tillkommen plafonder med ram. Lysrörsarmatursarmatur i kapprum.	-	-
TEKNISKA INSTALLATIONER	Radiatorer. Rökdetektorer.	-	-

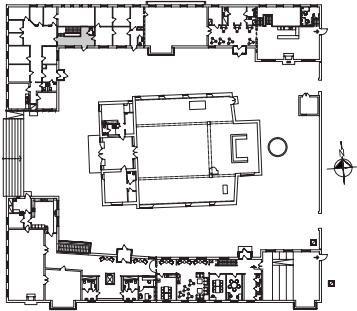


Vindfång 116. Vlm_modkaEK-2324.



Vindfång 134. Vlm_modkaEK-2110.

PLAN 1



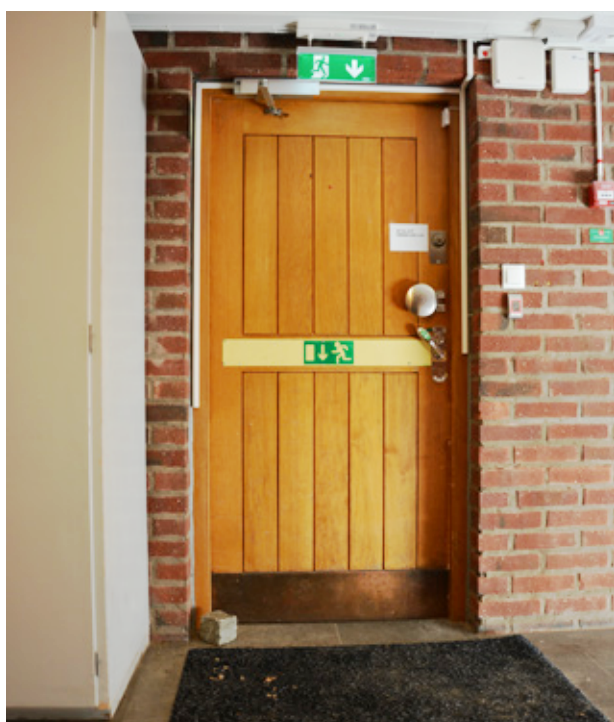
RUM 118 HALL

Hallen som bland annat leder till vaktmästarnas kontor och slöjdsalar en trappa ned, har flera ursprungliga byggnadsdetaljer bevarade. Kalkstensgolvet, de röda tegelväggarna, handledare i trä och dörrar i ek hör till de mest karaktärsskapande komponenterna.

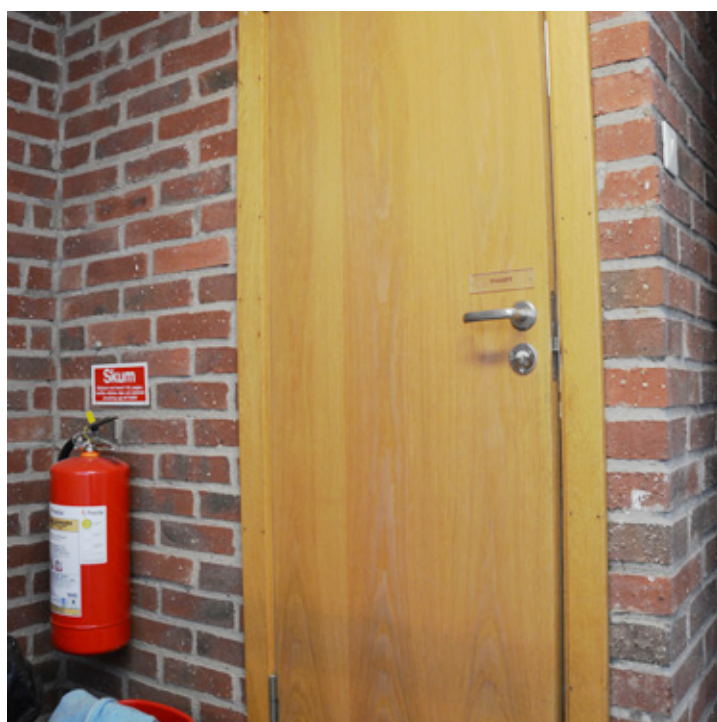
RUMSDEL	MATERIAL, FÄRG, UTFÖRANDE	KULTURHISTORISKT VÄRDE	MOTIVERING
GOLV	Gråbrun slipad Ölandskalksten, i kvadratiska plattor. Delvis släta golvlister i ek.	Ja	Tidstypiskt golvmaterial inom kyrkobygandet.
VÄGGAR	Hårdbränt rött fasadtegel med grå fog.	Ja	Tidstypiskt material vanligt inom bygandet och specifikt kyrkobygandet. Visar på en romantisk högvärdering av så kallade naturliga material så som tegel, sten eller trä.
FÖNSTER	Vitmålat liggande rektangulärt större fönster i trä och med djup nisch.	Ja	Fönstret med relativt djup nisch är varsamt utformade och en del av en sammanhållen arkitektonisk helhet.
DÖRRAR	Smal dörr i ek med handtrycke i rostfritt stål till toalett. Släta dörrfoder i ek. Smal plastskylt med texten "TOALETT" i svart. Fältindelad ytterdörr i ek med handtag i rostfritt stål och sparkskydd av mässing. Släta dörrfoder i ek. Två senare tillkomna dörrar i ek med handtrycke i rostfritt stål till korridor och kopieringsrum. Släta dörrfoder i ek.	Ja Ja -	Ursprungliga dörrars material och utformning är en del av en sammanhållen interiör inredning.
TAK	Vitmålad träpanel.	-	-
ARMATURER	Två lysrörsarmatursarmaturer.	-	-
TEKNISKA INSTALLATIONER	Rökdetektor. Brunmålad radiator under fönstret.	-	-
ÖVRIGT	Handledare i trä med metallfästen.	Ja	Ursprungliga handledare som visar på tiden då kyrkoanläggningen uppfördes.



Hall med flera ursprungliga detaljer. Vlm_modkaEK-2445.

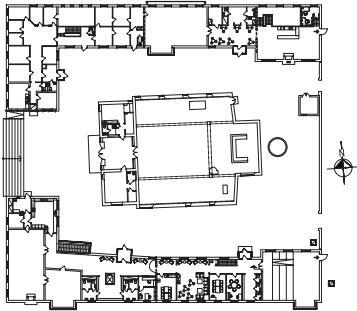


Fältindelad ytterdörr med sparkskydd av mässing. Vlm_modkaEK-2443.



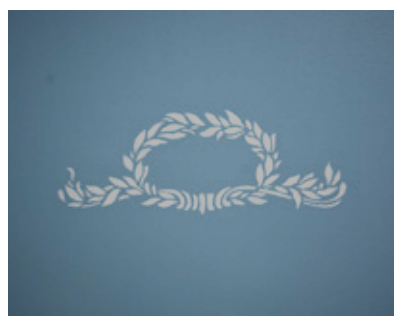
Ursprunglig dörr till toalett. Vlm_modkaEK-2449.

PLAN 1

**RUM 119 OCH 126 TOALETT**

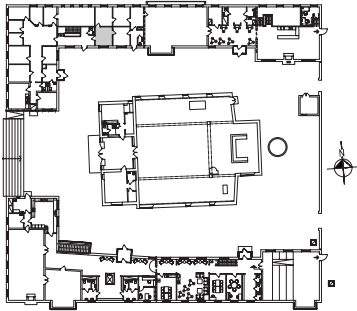
Två små toaletter finns i lokalerna i norra flygeln som bland annat hör till vaktmästarnas. Väggfärgerna i toaletterna är ljusblå respektive aprikos. Komponenter som äldre handfat, senapsgula kvadratiska golvplattor och dörrar i ek visar på kyrkoanläggningens uppförandetid.

RUMSDEL	MATERIAL, FÄRG, UTFÖRANDE	KULTURHISTORISKT VÄRDE	MOTIVERING
GOLV	Senapsgula kvadratiska kakelplattor med mörk fog. Även som golvlister.	Ja	Tidstypiskt golvmaterial för toaletter vid den här tiden.
VÄGGAR	Målade i ljusblå kulör med vita schablontryck (rum 119). Målade i aprikos kulör (rum 126).	-	-
FÖNSTER	-	-	-
DÖRRAR	Smal dörr till hall i ek. Handtrycke i rostfritt stål. Släta dörrfoder i ek. Tröskel? Smal dörr till kapprum i ek. Handtrycke i rostfritt stål. Släta dörrfoder i ek. Tröskel?	Ja	Den ursprungliga dörrens material och utformning är en del av en sammanhållen interiör inredning.
TAK	Vitmålat. Taklist.	-	-
ARMATURER	Väggarmatur med opalglas och plastfäste.	Ja	Detalj som visar på den tid rummet inreddes.
TEKNISKA INSTALLATIONER	Sanitetsporcelain; WC, handfat. Ventilation. Radiator.	-	-



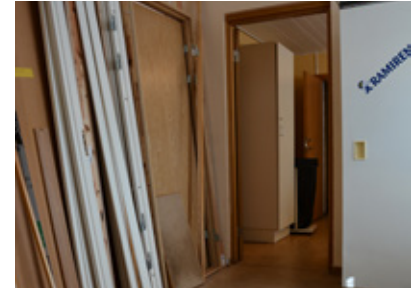
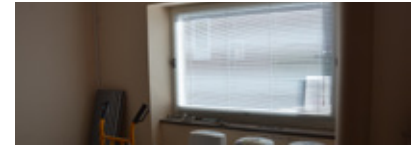
Ljusblå väggar och äldre handfat.
Vlm_modkaEK-2455.
Schablontryck.
Vlm_modkaEK-2451.

PLAN 1



RUM 120 KOPIERING

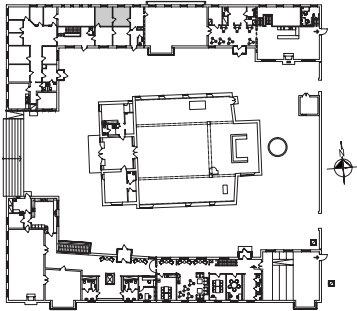
Rummet som tidigare utgjorde kopieringsrum används i nuläget som förvaringsutrymme. Fönstret med formen av en liggande rektangel mot söder är utformat i enlighet med övriga i kyrkoanläggningen.



Fönster mot innergården. Vlm_modkaEK-2555.
Rum 120 med dörröppning till vaktmästarnas pausrum. Vlm_modkaEK-2552.

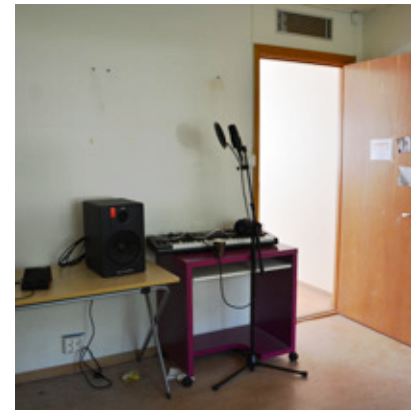
RUMSDEL	MATERIAL, FÄRG, UTFÖRANDE	KULTURHISTORISKT VÄRDE	MOTIVERING
GOLV	Beige linoleummatta. Golvlist i trä.	-	-
VÄGGAR	Målade i en aprikos kulör.	-	-
FÖNSTER	Vitmålat liggande rektangulärt större fönster i trä och med djup nisch. Fönsterbänk av kalksten.	Ja	Fönstren med relativt djupa nischer är varsamt utformade och en del av en sammanhållen arkitektonisk helhet, liksom fönsterbänken i kalksten.
DÖRRAR	Dörr till kapprum i ek. Handtrycken i rostfritt stål. Släta dörrfoder i ek. Ingen tröskel. Dörr till kontor i ek. Handtrycken i rostfritt stål. Släta dörrfoder i ek. Ingen tröskel. Dörr till vaktmästeri i ek. Handtrycken i rostfritt stål. Släta dörrfoder i ek. Ingen tröskel.	Ja Ja Ja	Ursprungliga dörrars material och utformning är en del av en sammanhållen interiör inredning.
TAK	Vitmålad träpanel.	-	-
ARMATURER	Lysrörsarmatursarmatur.	-	-
TEKNISKA INSTALLATIONER	Rökdetektor. Radiator. Ventilation.	-	-

PLAN 1



RUM 121 OCH 122 KONTOR

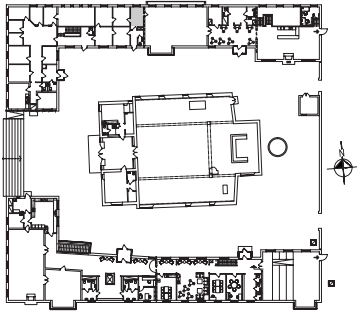
Rum som tidigare använts som kontor fungerar nu som rum för ändamålen inspelning och förvaring. Tak och väggar är vitmålade, ursprungliga fönster finns.



Kontor 121 används för närvarande som musikrum. Vlm_modkaEK-2570.

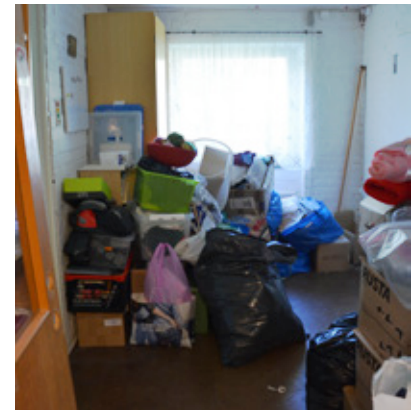
RUMSDEL	MATERIAL, FÄRG, UTFÖRANDE	KULTURHISTORISKT VÄRDE	MOTIVERING
GOLV	Beigemarmorerad linoleummatta. Släta golvlister i trä.	-	-
VÄGGAR	Vitmålad väv.	-	-
FÖNSTER	Vitmålade kvadratiska gallerförsedda fönster i vardera rummet i trä och med djup nisch. Fönsterbänk av kalksten.	Ja	Fönstren med djup nisch är varsamt utformade och en del av en sammanhållen arkitektonisk helhet
DÖRRAR	Dörr i ek med handtrycke i rostfritt stål till. Släta dörrfoder i ek. Senare tillkommen vitmålad dörr i trä med handtrycke i rostfritt stål. Släta vitmålade dörrfoder i trä.	Ja -	Ursprungliga dörrars material och utformning är en del av en sammanhållen interiör inredning.
TAK	Vitmålad träpanel.	-	-
ARMATURER	Senare tillkommen plafond med ram.	-	-
TEKNISKA INSTALLATIONER	Rökdetektor. Radiador under fönster. Ventilation.	-	-

PLAN 1



RUM 123 KONTOR

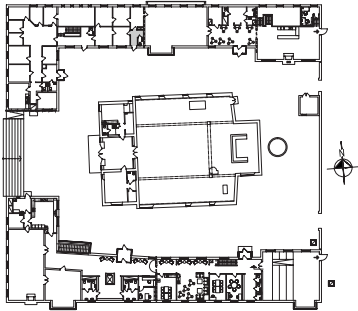
Före detta kontor används för närvarande som förvaringsutrymme och karaktäriseras av vita tegelväggar, golv av korkmatta och dörr i ek.



Utrymme för förvaring. Vlm_modkaEK-2593

RUMSDEL	MATERIAL, FÄRG, UTFÖRANDE	KULTURHISTORISKT VÄRDE	MOTIVERING
GOLV	Plastbelagda korkplattor .	Ja	Ursprungligt golvmaterial som tidigare funnits i ett flertal rum. Detta golv är ett av få kvarvarande.
VÄGGAR	Vitmålat hårdbränt rött fasadtegel. Vissa partier är omålade.	-	-
FÖNSTER	Vitmålade kvadratiska gallerförsedda fönster i trä och med djup nisch. Fönsterbänk av kalksten.	Ja	Fönstren med relativt djupa nischer är varsamt utformade och en del av en sammanhållen arkitektonisk helhet, liksom fönsterbänken i kalksten.
DÖRRAR	Dörr till vaktmästeri i ek. Handtrycke i rostfritt stål och en fönsterruta i övre halvan. Släta dörrfoder i ek. Smal plasticskylt med texten "VAKTMÄSTARE" i svart. Tröskel? Senare tillkommen dörr till kontor i vitmålat trä. Handtrycke i rostfritt stål. Släta vitmålade dörrfoder i trä. Tröskel? Dörr till samlingshall i vit metall. Handtrycke i rostfritt stål. Släta vitmålade dörrfoder i metall. Tröskel?	Ja - -	Ursprungliga dörrar i ek och dess utformning är en del av en sammanhållen interiör inredning. - -
TAK	Vitmålade träpanel.	-	-
ARMATURER	Senare tillkomna plafonder med plastram.	-	-
TEKNISKA INSTALLATIONER	Rökdetektor. Radiator under fönstret.	-	-

PLAN 1



RUM 124 KAPPRUM

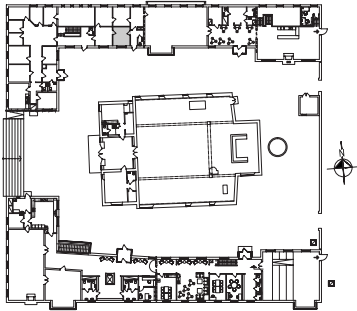
Kapprummet in till avdelningen för vaktmästeri karakteriseras av vita tegelväggar, kalkstensgolv samt kapphängare och dörrar i ek.



Kapphängare och dörr till toalett. Vlm_modka-EK-2582. Ytterdörr i ek. Vlm_modkaEK-2580.

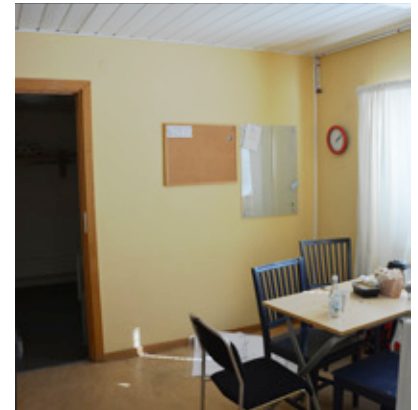
RUMSDEL	MATERIAL, FÄRG, UTFÖRANDE	KULTURHISTORISKT VÄRDE	MOTIVERING
GOLV	Gråbrun slipad Ölandskalksten i kvadratiska plattor. Inga golvlistor.	Ja	Tidstypiskt golvmaterial inom kyrkobyggandet.
VÄGGAR	Vitmålat tegel.	-	-
FÖNSTER	-	-	-
DÖRRAR	<p>Fältindelad ytterdörr i ek. Sparkskydd av mässing. Nödutgångshandtag i rostfritt stål. Släta dörrfoder i ek. Tröskel?</p> <p>Dörr till toalett i ek. Handtrycke i rostfritt stål. Släta dörrfoder i ek. Smal plasticskylt med texten "TOALETT" i svart. Tröskel?</p> <p>Dörr till vaktmästeri i ek. Handtrycke i rostfritt stål och en fönsterruta i övre halvan. Släta dörrfoder i ek. Tröskel?</p> <p>Dörr till kontor i ek. Handtrycke i rostfritt stål och en fönsterruta i övre halvan. Släta dörrfoder i ek. Tröskel?</p>	<p>Ja</p> <p>Ja</p> <p>Ja</p> <p>Ja</p>	<p>Ursprungliga dörrarnas material och utformning är en del av en sammanhållen interiör inredning.</p>
TAK	Vitmålad träpanel.	-	-
FAST INREDNING	Kapphängare i ek med metallstång.	Ja	Ursprungliga kapphängares material och utformning är en del av en sammanhållen interiör inredning.
ARMATURER	Senare tillkomna plafonder med plastram.	-	-
TEKNISKA INSTALLATIONER	Rökdetektor. Liten radiator under kapphängare.	-	-

PLAN 1



RUM 125 VAKTMÄSTARE

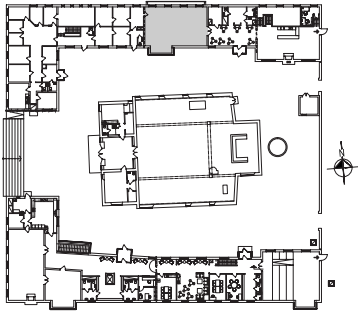
Rummet används för närvarande som pausrum för vaktmästarna. Taket är vitmålat och väggarna gulmålade. Ett rektangulärt fönster vetter mot innergården.



Pausrum för vaktmästarna. Vlm_modkaEK-2574.

RUMSDEL	MATERIAL, FÄRG, UTFÖRANDE	KULTURHISTORISKT VÄRDE	MOTIVERING
GOLV	Beigemarmorerad linoleummatta. Golvlister i trä med kvartsstav.	-	-
VÄGGAR	Gulmålade.	-	-
FÖNSTER	Vitmålat liggande rektangulärt större fönster i trä och med djup nisch. Fönsterbänk av kalksten.	Ja	Fönstren med relativt djupa nischer är varsamt utformade och en del av en sammanhållen arkitektonisk helhet, liksom fönsterbänken i kalksten.
DÖRRAR	Två dörrar till kontor i ek. Handtrycken i rostfritt stål och en fönsterruta i övre halvan. Släta dörrfoder i ek. Tröskel? Dörr till kopieringsrum i ek. Handtrycke i rostfritt stål och en fönsterruta i övre halvan. Släta dörrfoder i ek. Tröskel?	Ja Ja	Ursprungliga dörrars material och utformning är en del av en sammanhållen interiör inredning.
TAK	Vitmålad träpanel.	-	-
ARMATURER	Lysrörsarmatursarmatur.	-	-
TEKNISKA INSTALLATIONER	Rökdetektor. Radiator under fönster. Ventilation.	-	-

PLAN 1



RUM 127 SAMLINGSSAL (TOMASSALEN)

Vid ungdomsgården finns ett stort rum med öppen yta som fungerar som samlingsal. Det vitmålade trätakets är snedåtgående, tegelväggar är vitmålade och vid en av långsidorna finns en väggfast träbänk.

RUMSDEL	MATERIAL, FÄRG, UTFÖRANDE	KULTURHISTORISKT VÄRDE	MOTIVERING
GOLV	Beigemarmorerad linoleummatta. Låg och bred golvlist i vitmålat trä.	–	–
VÄGGAR	Vitmålade tegelväggar.	–	–
FÖNSTER	Fyra vitmålade liggande rektangulära större fönster i trä och med djup nisch. Fönsterbänk av kalksten. Burspråk med vitmålade kvadratiska rutor.	Ja Ja	Fönstren med relativt djupa nischer är varsamt utformade och en del av en sammanhållen arkitektonisk helhet, liksom fönsterbänken i kalksten. Burspråket är ett av flera burspråk osymmetriskt placerade på kyrkoanläggningen som visar på ett modernt formspråk.
DÖRRAR	Pardörr till hall i ek. Handtrycke i rostfritt stål. Släta dörrfoder i ek. Tröskel? Dörr till samlingsal i vit metall. Handtrycke i rostfritt stål. Släta vitmålade dörrfoder i metall. Tröskel?	Ja –	Ursprungliga dörrarnas material och utformning är en del av en sammanhållen interiör inredning.
TAK	Vitmålad träpanel med springor mellan brädorna.	–	–
FAST INREDNING	Väggfast bänk i trä.	Ja	Ursprunglig interiör inredning som visar på rummets funktion som samlingsal.
ARMATURER	Nio smala hängande lysrörsarmatursarmaturer i tre rader. Två ovala plafonder fästa i taket i burspråket. Fem spotlights.	–	–
TEKNISKA INSTALLATIONER	Ventilation. Rökdetektor. Radiatorer under fönstren i burspråket.	–	–



Samlingssal med snedåtgående tak. Vlm_modkaEK-2071.



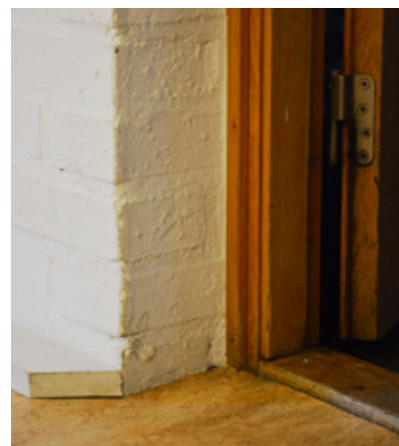
Burspråk bakom draperier och neddragen rullgardin. Vlm_modkaEK-2075.



Väggfast bänk. Vlm_modkaEK-2074.

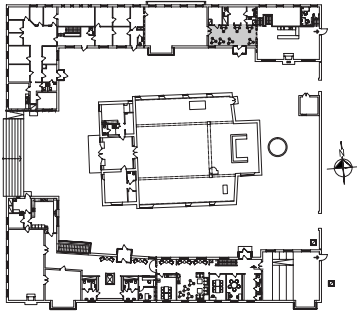


Hängande lysrörsarmaturarmaturer. Vlm_modkaEK-2083.



Vitmålad golvlister i trä. Vlm_modkaEK-2080.

PLAN 1



RUM 128 HALL

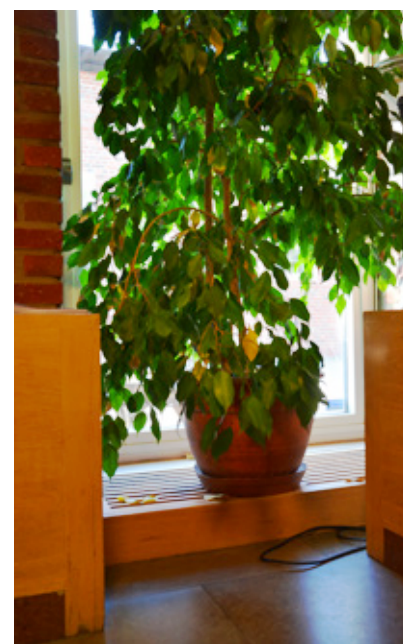
Hallen vid Tomaskyrkans ungdomsgård präglas av ett gråbrunt kalkstensgolv och röda tegelväggar. Några sittgrupper, varav en tvåsittsoffa som utgjort ursprunglig inredning i ungdomsgården, finns i hallen.

RUMSDEL	MATERIAL, FÄRG, UTFÖRANDE	KULTURHISTORISKT VÄRDE	MOTIVERING
GOLV	Gråbrun slipad kalksten, så kallad Ölandskalksten, i kvadratiska plattor. Inga golvlistor.	Ja	Tidstypiskt golvmaterial inom kyrkobyggandet.
VÄGGAR	Hårdbränt rött fasadtegel med grå fog.	Ja	Tidstypiskt material vanligt inom byggandet och specifikt kyrkobyggandet. Visar på en romantisk högvärdering av så kallade naturliga material så som tegel, sten eller trä.
FÖNSTER	Stående rektangulärt fönster i vitmålat trä, nästintill från marknivå. Ventilationsskydd i ek. Fönsterparti: Vitmålade rektangulära fönster i trä. Fem bågar som vetter utåt och fem som vetter in mot korridor.	Ja Ja	Fönstren är varsamt utformade och en del av en sammanhållen arkitektonisk helhet.
DÖRRAR	Pardörr till samlingsalen i ek. Handtrycke i rostfritt stål. Släta dörrfoder i ek. Smal plastskylt med texten "TOMASSALEN" i svart. Tröskel? Dörr till kontor i ek. Handtrycke i rostfritt stål och en fönsterruta i övre halvan. Släta dörrfoder i ek. Tröskel i mässing. Senare tillkommen pardörr till ungdomsgård i ek. Handtrycke i rostfritt stål. Släta dörrfoder i ek. Tröskel? Senare tillkommen dörr till kapprum i vitmålat trä med två fönsterrutor. Handtag i rostfritt stål. Släta vitmålade dörrfoder. Ingen tröskel.	Ja Ja - -	Ursprungliga dörrarnas material och utformning är en del av en sammanhållen interiör inredning. Dörrarna är inte ursprungliga, men tillverkade med hänsyn till befintliga dörrar i fråga om material och utformning. Dörrarna är en del av en enhetligt gestaltad miljö.
TAK	Vitmålad träpanel.	-	-

RUMSDEL	MATERIAL, FÄRG, UTFÖRANDE	KULTURHISTORISKT VÄRDE	MOTIVERING
ARMATURER	Tre ovala plafonder med plastram.	-	-
TEKNISKA INSTALLATIONER	Ventilation. Rökdetektor.	-	-



Hallen mot samlingsalen. Vlm_modkaEK-2095.

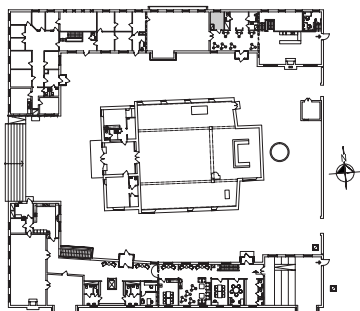


Fönster med fönsterbänk i ek.
Vlm_modkaEK-2101.

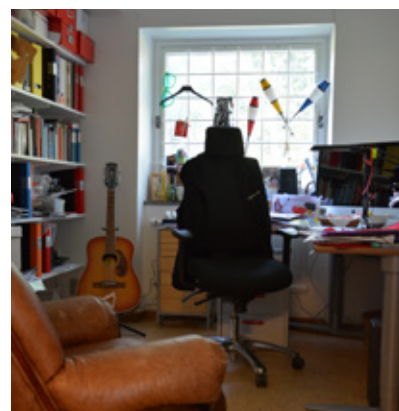


Soffa som tidigare utgjort ursprunglig inredning i ungdomsgården.

PLAN 1

**RUM 129 KONTOR**

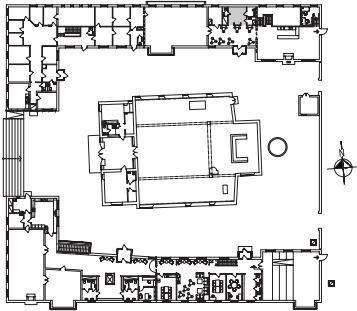
Kontoret med ingång från hallen vid ungdomsgården präglas av vita väggar och tak. Rummet är inrett med vita väggfasta hyllor. Ett stort nästintill kvadratisk fönster finns.



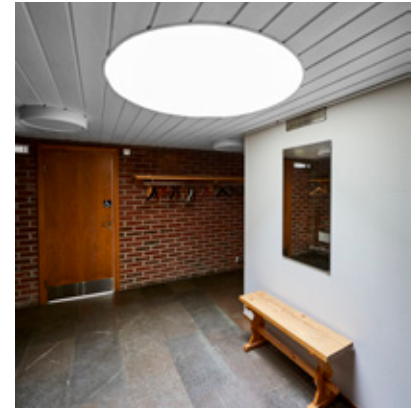
Kontor med ingång från hall.
Vlm_modkaEK-2121

RUMSDEL	MATERIAL, FÄRG, UTFÖRANDE	KULTURHISTORISKT VÄRDE	MOTIVERING
GOLV	Beigemarmorerad linoleummatta. Släta golvlister i ek.	-	-
VÄGGAR	Vitmålade.	-	-
FÖNSTER	Vitmålade kvadratiska gallerförsedda fönster i vartdera rummet i trä och med djup nisch. Fönsterbänk av kalksten.	Ja	Fönstren med relativt djupa nischer är varsamt utformade och en del av en sammanhållen arkitektonisk helhet, liksom fönsterbänken i kalksten.
DÖRRAR	Dörr till hall i ek. Handtrycke i rostfritt stål och en fönsterruta i övre halvan. Släta dörrfoder i ek. Tröskel i mässing.	Ja	Ursprunglig dörrs material och utformning är en del av en sammanhållen interiör inredning.
TAK	Vitmålade träpanel.	-	-
ARMATURER	Låg senare tillkommen cylinderformad plafond med plastram.	-	-
FAST INREDNING	Väggfasta vitmålade hyllor i trä.	-	-
TEKNISKA INSTALLATIONER	Ventilation. Rökdetektor.	-	-

PLAN 1

**RUM 130 KAPPRUM**

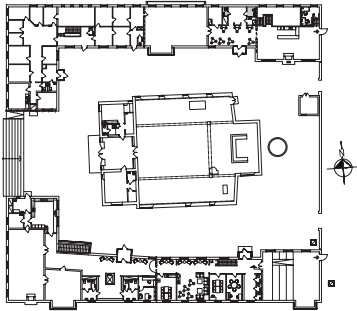
Kapprummet karaktäriseras av röda tegelväggar och kapphängare och dörrar i ek. Ett runt takfönster ger ljus till rummet. I anslutning till kapprummet finns två toaletter och städföråd.



Kapphall med runt takfönster.

RUMSDEL	MATERIAL, FÄRG, UTFÖRANDE	KULTURHISTORISKT VÄRDE	MOTIVERING
GOLV	Gråbrun slipad kalksten, så kallad Ölandskalksten, i kvadratiske plattor. Inga golvlistor.	Ja	Tidstypiskt golvmaterial inom kyrkobygandet.
VÄGGAR	Hårdbränt rött fasadtegel med grå fog.	Ja	Tidstypiskt material vanligt inom bygandet och specifikt kyrkobygandet. Visar på en romantisk högvärdering av så kallade naturliga material så som tegel, sten eller trä.
FÖNSTER	Cylinderformat takfönster med svart galler.	Ja	Fönstret är varsamt utformad och en del av en sammanhållen arkitektonisk helhet.
DÖRRAR	Dörr till toalett i ek. Handtrycke i rostfritt stål. Släta dörrfoder i ek. Smal plastskylt med texten "TOALETT" i svart. Tröskel?	Ja	Ursprungliga dörrarnas material och utformning är en del av en sammanhållen interiör inredning.
	Dörr till toalett i ek. Handtrycke i rostfritt stål. Släta dörrfoder i ek. Skylt som informerar om att toaletten är funktionsanpassad. Tröskel?	Ja	
	Dörr till städföråd i ek. Handtrycke i rostfritt stål. Släta dörrfoder i ek. Tröskel?	Ja	
TAK	Vitmålat.	-	-
ARMATURER	Två ovala senare tillkomna plafonder med plastram.	-	-
FAST INREDNING	Kapphängare i ek med metallstång.	Ja	Ursprungliga kapphängares material och utformning är en del av en sammanhållen interiör inredning.
TEKNISKA INSTALLATIONER	Ventilation. Radiator under kapphängare på ena väggen.	-	-

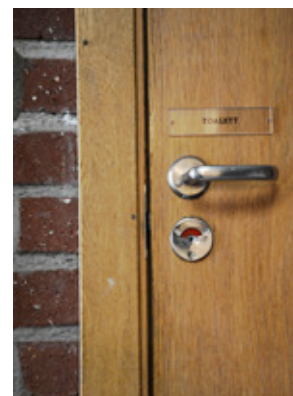
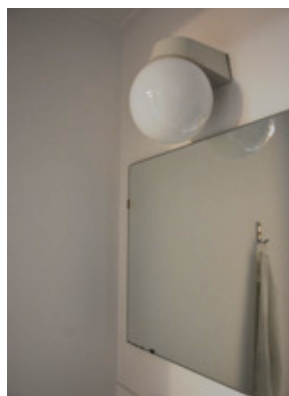
PLAN 1



RUM 132 OCH 132 TOALET

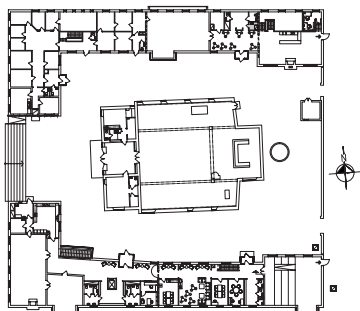
Två toaletter ligger på var sin sida om kapprummet vid ungdomsgården. Toaletterna har vitmålade väggar och tak, dörrar i ek och senapsgult golv. Toalett 132 är tillgänglighetsanpassad.

RUMSDEL	MATERIAL, FÄRG, UTFÖRANDE	KULTURHISTORISKT VÄRDE	MOTIVERING
GOLV	Senapsgula kvadratiske kakelplattor med mörk fog, även som golvlister.	Ja	Tidstypiskt golvmaterial för toaletter från den här tiden.
VÄGGAR	Vitmålad puts på betong. Vita kvadratiske kakelplattor vid handfat.	-	-
FÖNSTER	-	-	-
DÖRRAR	Dörr till kapprum i ek. Handtrycke i rostfritt stål. Släta dörrfoder i ek. Tröskel?	Ja	Den ursprungliga dörrens material och utformning är en del av en sammanhållen interiör inredning.
TAK	Vitmålat.	-	-
ARMATURER	Väggarmatur, opalglas, rund med plastfäste.	Ja	Detalj som visar på den tid rummet inreddes.
TEKNISKA INSTALLATIONER	Sanitetsporcelain; wc-stol, handfat. Ventilation. Radiator.	-	-



Toalett med senapsgula kvadratiske kakelplattor.
Vlm_modkaEK-2136.
Opalvit glaskupa med plastfäste.
Vlm_modkaEK-2143.
Ursprunglig dörr i ek.
Vlm_modkaEK-2147.

PLAN 1



RUM 133 STÄD

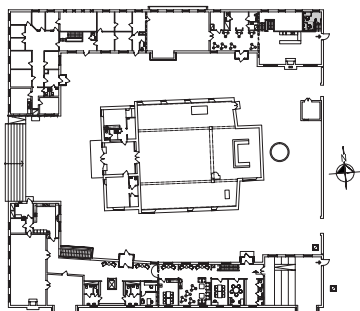
I anslutning till kapprummet vid ungdomsgården finns ett städförråd som har en dörr i ek.



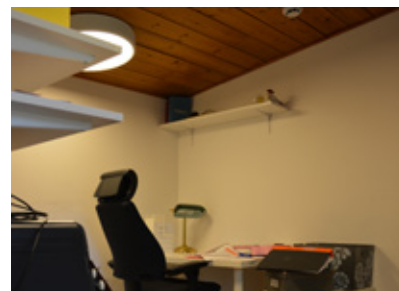
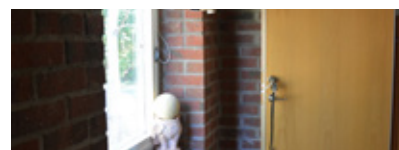
Rum för förvaring av städmaterial.
Vlm_modkaEK-2181.

RUMSDEL	MATERIAL, FÄRG, UTFÖRANDE	KULTURHISTORISKT VÄRDE	MOTIVERING
GOLV	Grå linoleummatta, uppdragen mot vägg.	-	-
VÄGGAR	Vitmålade.	-	-
FÖNSTER	-	-	-
DÖRRAR	Dörr till kapprum i ek. Handtrycke i rostfritt stål. Släta dörrfoder i ek. Ingen tröskel.	Ja	Ursprungliga dörrarnas material och utformning är en del av en sammanhållen interiör inredning.
TAK	Vitmålat.	-	-
FAST INREDNING	Väggfasta hyllor av vitmålat trä.	-	-
ARMATURER	Två ovala Senare tillkomna plafonder med plastram.	-	-
TEKNISKA INSTALLATIONER	Ventilation. Sink av rostfritt stål.	-	-

PLAN 1

**RUM 135 A KONTOR**

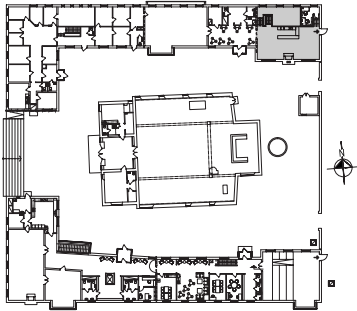
Från ungdomsgården leder en trappa upp till ett senare byggt kontor. Kontoret har snedåtgående omålat trätak.



Tegelvägg i kontoret. Vlm_modkaEK-2237.
Kontoret som har snedåtgående trätak.
Vlm_modkaEK-2229.

RUMSDEL	MATERIAL, FÄRG, UTFÖRANDE	KULTURHISTORISKT VÄRDE	MOTIVERING
GOLV	Beigemarmorerad linoleummatta. Släta golvlister i vitmålat trä.	-	-
VÄGGAR	En vägg är gjord av hårdbränt fasadtegel med grå fog. Vitmålade.	Ja -	Tidstypiskt byggnadsmaterial som visar på en högvärdering av naturliga material som trä, sten och tegel.
FÖNSTER	Vitmålat kvadratisk mindre fönster i trä. Fönsterbänk av kalksten.	Ja	Fönstren med relativt djupa nischer är varsamt utformade och en del av en sammanhållen arkitektonisk helhet, liksom fönsterbänken i kalksten.
DÖRRAR	Senare tillkommen dörr till ungdomsgård i ek. Handtrycke i rostfritt stål. Släta dörrfoder i ek. Tröskel?	-	Dörren är inte ursprunglig, men tillverkade med hänsyn till befintliga dörrar i fråga om material och utformning. Dörrarna är en del av en enhetligt gestaltad miljö.
TAK	Omålad träpanel.	Ja	Det omålade innertaket av gran är i enlighet med ett modernt formspråk. Typiskt för tidens byggande är att använda naturliga material som t.ex. trä och sten.
ARMATURER	Två Senare tillkommen cylinderformad plafond med plastram.	-	-
FAST INREDNING	Väggfasta vitmålade hyllor i trä.	-	-
TEKNISKA INSTALLATIONER	Ventilation. Rökdetektor.	-	-

PLAN 1



RUM 135 UNGDOMSGÅRD

Vid kyrkans uppförande var ett viktigt mål att täcka behovet av ungdomslokaler i området. Ungdomsgård, idrottshall, studierum med mera, byggdes därför i Tomaskyrkan. Flera rum i Tomaskyrkan har bytt funktion i samband med ombyggnationer. Ungdomsgården är ett av de rum som har fått behålla funktion och placering. Rummet är öppet med en serveringsdisk mitt i rummet. En mer avskild upphöjd del med soffgrupp finns. Rummet har i stort behållit karaktären från uppförandetiden genom det omålade trätaket, tegelväggarna, öppna spisen och serveringsdisken.

RUMSDEL	MATERIAL, FÄRG, UTFÖRANDE	KULTURHISTORISKT VÄRDE	MOTIVERING
GOLV	Gulbeige linoleummatta. Inga golvlister.	-	
VÄGGAR	Hårdbränt rött fasadtegel med grå fog. Vitmålade väggar i trapp upp till kontor.	Ja -	Tidstypiskt material vanligt inom byggandet och specifikt kyrkobyggandet. Visar på en romantisk högvärdering av så kallade naturliga material så som tegel, sten eller trä.
FÖNSTER	Stå utbyggda fönsterpartier med kvadratiska fönster i vitmålat trä, nästintill från marknivå. Ventilationsskydd i ek.	Ja	Fönstren är varsamt utformade och en del av en sammanhållen arkitektonisk helhet.
DÖRRAR	Senare tillkommen pardörr till hall i ek. Handtrycke i rostfritt stål. Släta dörrfoder i ek. Tröskel? Dörr som nödutgång i vitmålat trä. Handtrycke i rostfritt stål. Släta dörrfoder i vitmålat trä. Tröskel? Senare tillkommen dörr till kontor i ek. Handtrycke i rostfritt stål. Släta dörrfoder i ek. Tröskel?	- - -	Dörren är inte ursprunglig, men tillverkade med hänsyn till befintliga dörrar i fråga om material och utformning. Dörrarna är en del av en enhetligt gestaltad miljö.
TAK	Omålad träpanel.	Ja	Det omålade innertaket av gran är i enlighet med ett modernt formspråk. Typiskt för tidens byggande är att använda naturliga material så som trä och sten.
ARMATURER	Tre smala hängande lysrörsarmatursarmaturer. Fjorton utskjutande cylinderformade plafonder. Femton spotlights.	-	-

RUMSDEL	MATERIAL, FÄRG, UTFÖRANDE	KULTURHISTORISKT VÄRDE	MOTIVERING
FAST INREDNING	Öppen spis med kalkstenschäll och kopparplåt. Serveringsdisk med träbeklädnad.	Ja -	Öppna spisar är något återkommande i kyrkoanläggningen och vanligt för tiden då kyrkan uppfördes.
TEKNISKA INSTALLATIONER	Ventilation. Rökdetektor.	-	-



Öppen spis i ungdomsgården. Vlm_modkaEK-2218.



Ungdomsgård med trappa till upphöjd del.

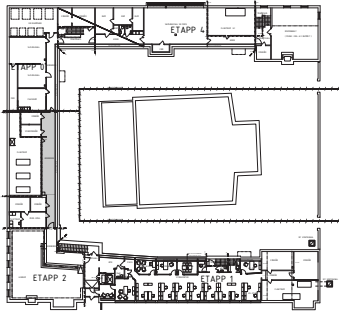


Soffgrupp i upphöjd del av ungdomsgården. Vlm_modkaEK-2207.



Serveringsdisk och omålat trätak med armaturer.

PLAN 0



RUM 025 KORRIDOR

Korridor till diverse förråd på nedre plan.

RUMSDEL	MATERIAL, FÄRG, UTFÖRANDE	KULTURHISTORISKT VÄRDE	MOTIVERING
GOLV	Beigemarmorerad linoleummatta.	-	-
VÄGGAR	Vitmålade.	-	-
FÖNSTER	-	-	-
DÖRRAR	<p>Pardörr till lekrum i mörkt lackerat trä och tre fönsterrutor med nätat glas. Handtrycke i rostfritt stål. Släta dörrfoder i vitmålat trä. Ingen tröskel.</p> <p>Dörr till förråd i mörkt lackerat trä. Handtrycke i rostfritt stål. Släta dörrfoder i vitmålat trä. Tröskel?</p> <p>Dörr till fläktrum i vitmålad metall. Handtrycke i rostfritt stål. Släta dörrfoder i vitmålat trä. Tröskel?</p> <p>Dörr till korridor i vitmålad metall. Handtrycke i rostfritt stål. Släta dörrfoder i vitmålat trä. Tröskel?</p> <p>Vitmålad dörr till städtrum i metall. Sparkskydd i metall. Handtrycke i rostfritt stål. Släta vitmålade dörrfoder i metall. Tröskel?</p> <p>Vitmålad dörr till förråd i metall. Sparkskydd i metall. Handtrycke i rostfritt stål. Släta vitmålade dörrfoder i metall. Tröskel?</p>	<p>Ja</p> <p>Ja</p> <p>-</p> <p>-</p> <p>-</p> <p>-</p>	<p>Den mörklackerade dörren är typisk för tiden då kyrkoanläggningen byggdes. De ursprungliga dörrarna som finns på källarplan respektive bottenvåning av skilda typer visar på tankar om differentiering av utrymmen.</p>
TAK	Vitmålad betong.	-	-

RUMSDEL	MATERIAL, FÄRG, UTFÖRANDE	KULTURHISTORISKT VÄRDE	MOTIVERING
ARMATURER	Två lysrörsarmatursarmaturer.	-	-
FAST INREDNING	Vita skärmar som skydd för installation.	-	-
TEKNISKA INSTALLATIONER	Ventilation. Två radiatorer längs en vägg. Rökdetektor. Vattenledningar.or.	-	-



Korridor 025. Vlm_modkaEK-2711.

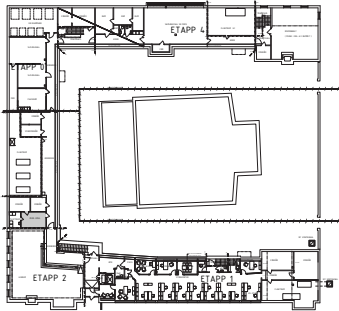


Tvådelad mörkt lackerad dörr. Vlm_modkaEK-2712.



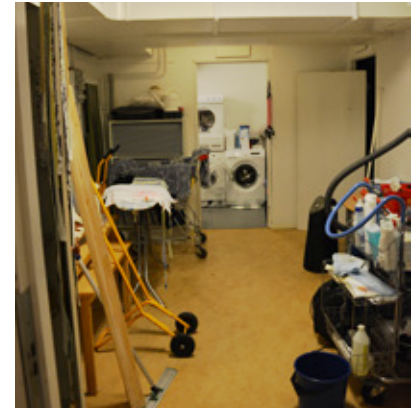
Dörr till förråd. Vlm_modkaEK-2708.

PLAN 0



RUM 026 OMKLÄDNINGSRUM

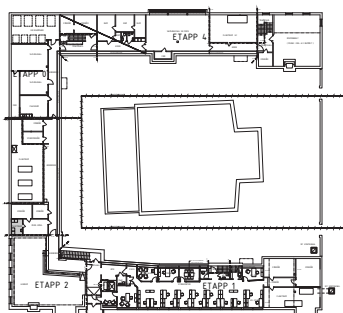
Intill lekrummet finns ett utrymme som används som förvaring av städredskap.



Rum 026. Vitmålat betonginnertak.
Vlm_modkaEK-1814.

RUMSDEL	MATERIAL, FÄRG, UTFÖRANDE	KULTURHISTORISKT VÄRDE	MOTIVERING
GOLV	Beigemarmorerad linoleummatta. Släta golvlister i vitmålat trä.	-	-
VÄGGAR	Vitmålad plywoodskivor eller betong.	-	-
FÖNSTER	-	-	-
DÖRRAR	Dörr till förråd i mörkt lackerat trä. Handtrycke i rostfritt stål. Släta dörrfoder i vitmålat trä. Tröskel? Dörröppning till förråd. Tröskel av mässing. Dörröppning till tvättrum.	- - -	- - -
TAK	Vitmålade betong.	-	-
ARMATURER	Lysrörsarmatursarmatur och en plafond.	-	-
TEKNISKA INSTALLATIONER	Ventilation. Rökdetektor. Äldre proppskåp.	-	-

PLAN 0

**RUM 027 TVÄTTRUM**

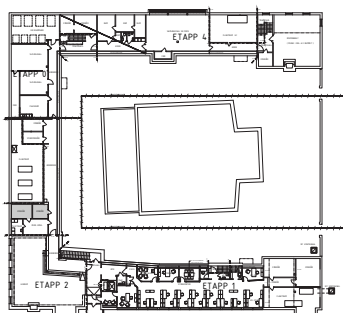
Intill det stora lekrummet finns ett tvätttrum som har en äldre dusch.

RUMSDEL	MATERIAL, FÄRG, UTFÖRANDE	KULTURHISTORISKT VÄRDE	MOTIVERING
GOLV	Gråvit linoleummatta, uppdragen mot vägg.	-	-
VÄGGAR	Vitmålad plywoodskiva. Väggparti med vita kvadratiska kakelplattor.	-	-
FÖNSTER	-	-	-
DÖRRAR	Dörröppning till omklädningsrum.	-	-
TAK	Vitmålat. Taket har en nedskjutande del.	-	-
ARMATURER	Två små ovala plafonder fästa på vägg respektive tak.	-	-
TEKNISKA INSTALLATIONER	Ventilation. Rökdetektor. Äldre proppskåp.	-	-



Kaklat väggparti med handfat.
Vlm_modkaEK-1828.
Äldre dusch.
Vlm_modkaEK-1829.

PLAN 0

**RUM 028 OCH 029 FÖRRÅD**

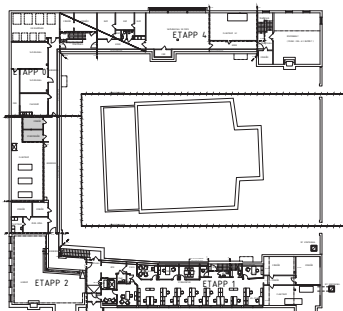
I anslutning till tvättstugan i Tomasgårdens norra flygel finns två förråd.



Förråd 029. Vlm_modkaEK-2703. Ursprunglig dörr till förråd. Vlm_modkaEK-2708.

RUMSDEL	MATERIAL, FÄRG, UTFÖRANDE	KULTURHISTORISKT VÄRDE	MOTIVERING
GOLV	Gråmålad betong.	-	-
VÄGGAR	Vitmålat masonitskivor alternativt betong.	-	-
FÖNSTER	-	-	-
DÖRRAR	Dörröppning till omklädningsrum. Tröskel av mässing. Dörr till förråd i mörkt lackerat trä. Handtrycke i rostfritt stål. Släta dörrfoder i vitmålat trä. Tröskel?	- Ja	- Den mörklackerade dörren är typisk för tiden då kyrkoanläggningen byggdes. De ursprungliga dörrarna som finns på källarplan respektive bottenvåning av skilda typer visar på tankar om differentiering av utrymmen.
TAK	Omålad betong.	-	Visar på en romantisk högvärdering av så kallade naturliga material så som tegel, sten eller trä.
ARMATURER	Hängande armatur med lampskärm i textil respektive plast.	-	-
TEKNISKA INSTALLATIONER	Äldre och senare tillkomme ventilationsdon.	-	-

PLAN 0

**RUM 031 FÖRRÅD OCH 032 STÄDFÖRRÅD**

Intill ett fläktrum finns två förråd.

RUMSDEL	MATERIAL, FÄRG, UTFÖRANDE	KULTURHISTORISKT VÄRDE	MOTIVERING
GOLV	Gulmarmorerad linoleummatta. Släta golvlister i vitmålat trä.	-	-
VÄGGAR	Vitmålad betong.	-	-
FÖNSTER	-	-	-
DÖRRAR	Vitmålad dörr till korridor från rum 031 i metall. Sparkskydd i metall. Handtrycke i rostfritt stål. Släta vitmålade dörrfoder i metall. Tröskel i metall. Vitmålad dörr till korridor från rum 032 i metall. Sparkskydd i metall. Handtrycke i rostfritt stål. Släta vitmålade dörrfoder i metall. Tröskel i metall.	-	-
TAK	Vitmålad betong.	-	-
FAST INREDNING	Hyllor.	-	-
ARMATURER	Lysrörsarmatursarmatur.	-	-
TEKNISKA INSTALLATIONER	Radiator.	-	-

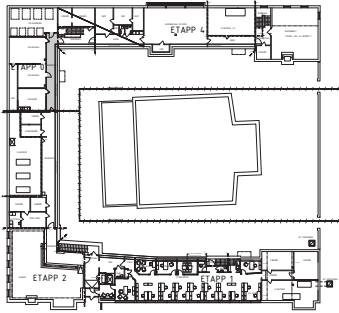


Förråd 031. Vlm_modkaEK-2722.



Förråd 032. Vlm_modkaEK-2725

PLAN 0



RUM 033 KORRIDOR

Källarkorridor som leder till bland annat slöjdlokal och vävkammare.

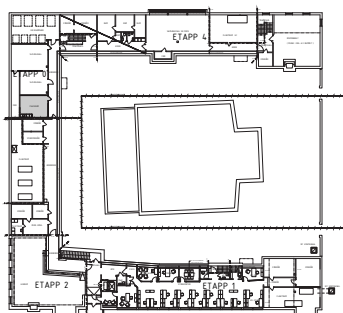
RUMSDEL	MATERIAL, FÄRG, UTFÖRANDE	KULTURHISTORISKT VÄRDE	MOTIVERING
GOLV	Gulbeige linoleummatta. Vissa parier golvlister i vitmålat trä.	-	-
VÄGGAR	Vitmålade. Vitmålade skivor längs ena väggen.	-	-
FÖNSTER	-	-	-
DÖRRAR	<p>Dörr till korridor i vitmålad metall. Handtrycke i rostfritt stål. Släta dörrfoder i vitmålat trä. Tröskel?</p> <p>Dörr till förråd i vitmålad metall. Handtrycke i rostfritt stål. Släta dörrfoder i vitmålat trä. Tröskel?</p> <p>Dörr till trapphall i vitmålat trä. Handtrycke i rostfritt stål. Släta vitmålade dörrfoder i metall. Tröskel?</p> <p>Dörr till vävkammare i vitmålat trä. Handtrycke i rostfritt stål. Släta vitmålade dörrfoder i metall. Tröskel?</p> <p>Dörr till slöjdlokal i vitmålat trä. Handtrycke i rostfritt stål. Släta vitmålade dörrfoder i metall. Tröskel?</p> <p>Dörr till pausrum i vitmålat trä. Handtrycke i rostfritt stål. Släta vitmålade dörrfoder i metall. Tröskel?</p>	-	-
TAK	Vitmålat.	-	-

RUMSDEL	MATERIAL, FÄRG, UTFÖRANDE	KULTURHISTORISKT VÄRDE	MOTIVERING
ARMATURER	Två lysrörsarmatursarmaturer.	-	-
FAST INREDNING	Kapphängare i trä med krokar av metall.	-	-
TEKNISKA INSTALLATIONER	Rökdetektorer. Ventilation.	-	-



Korridor, den öppna dörren leder in till pausrum. Vlm_modkaEK-2479.

PLAN 0



RUM 034 PAUSRUM

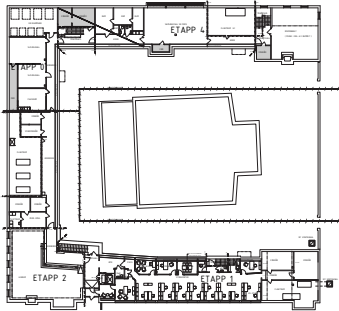
Pausrum intill vävkammare och slöjdsalarna.



Pausrum. Vlm_modkaEK-2540.

RUMSDEL	MATERIAL, FÄRG, UTFÖRANDE	KULTURHISTORISKT VÄRDE	MOTIVERING
GOLV	Blå linoleummatta. Släta golvlister i vitmålat trä.	-	-
VÄGGAR	Vitmålad gipsskiva, väv alternativt liggande bröstpanel.	-	-
FÖNSTER	-	-	-
DÖRRAR	Dörr till kontor i vitmålat trä. Handtrycke i rostfritt stål. Släta vitmålade dörrfoder i metall. Tröskel?	-	-
TAK	Akustikplattor.	-	-
ARMATURER	Lysrörsarmatursarmatur.	-	-
TEKNISKA INSTALLATIONER	Radiator. Ventilation. Köksinredning.	-	-

PLAN 0



RUM 035, 040, 041, 050 OCH 054 FÖRRÅD

Det finns fem förråd i Tomasgårdens norra flygel i källarplan.

RUMSDEL	MATERIAL, FÄRG, UTFÖRANDE	KULTURHISTORISKT VÄRDE	MOTIVERING
GOLV	Gråmålad betong i förråd 041 och 051, beige linoleummatta i 050 och 040 samt orange linoleummatta i förråd 035.	-	-
VÄGGAR	Vitmålade. En vägg i förråd 054 är av rött fasadtegel. Vid en vägg i förråd 050 finns vitmålade skärmar.	-	-
FÖNSTER	-	-	-
DÖRRAR	Fyra dörrar från förråden i vitmålat trä. Handtrycken i rostfritt stål. Släta vitmålade dörrfoder i metall. Tröskel?	-	-
TAK	Vitmålat.	-	-
FAST INREDNING	Hyllplan i trä respektive metall.	-	-
ARMATURER	Plafond placerad i tak respektive på vägg, alternativt lysrörsarmatursarmatur.	-	-
TEKNISKA INSTALLATIONER	Ventilation. Radiator.	-	-



Plafond och tegelvägg i förråd 054. Vlm_modkaEK-2283.



Förråd 050 som ligger i anslutning till idrottslokal. Vlm_modkaEK-2684.



Förråd 040. Vlm_modkaEK-2493.

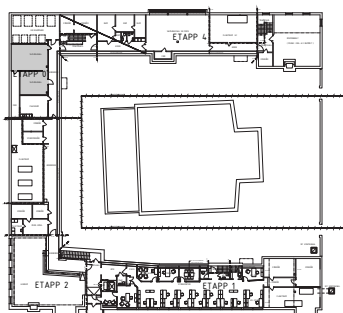


Hyllor i förråd 035 som ligger i anslutning till slöjdlokal. Vlm_modkaEK-2518.



Förråd 041. Vlm_modkaEK-2485.

PLAN 0



RUM 036 OCH 037 SLÖJDLOKAL

Tomaskyrkan planerades med lokaler för slöjd- och vävverksamhet, dock inreddes de i en annan del av Tomasgården. Nuvarande placering av de två slöjdlokalerna är efter senaste ombyggnationen i mitten av 2010-talet. Rummen är inredda med ett antal större maskiner.

RUMSDEL	MATERIAL, FÄRG, UTFÖRANDE	KULTURHISTORISKT VÄRDE	MOTIVERING
GOLV	Gulorange linoleummatta med grönt och grått parti. Vissa partier golvlistor i vitmålat trä.	-	-
VÄGGAR	Vitmålade. Vitmålad liggande bröstpanel.	-	-
FÖNSTER	Större rektangulärt fönster med vitmålad karm i trä, i skiljeväggen mellan de två slöjdrummen.	-	-
DÖRRAR	Dörr till korridor i vitmålat trä. Handtrycke i rostfritt stål. Släta vitmålade dörrfoder i metall. Tröskel?	-	-
TAK	Vitmålat.	-	-
ARMATURER	Åtta respektive sex lysrörsarmatursarmaturer.	-	-
TEKNISKA INSTALLATIONER	Rökdetektorer. Ventilation.	-	-

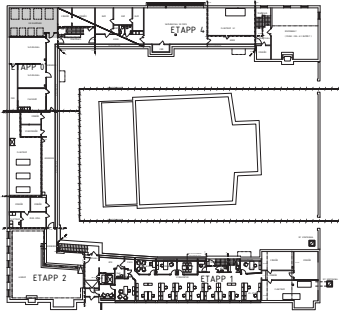


Den mindre slöjdsalen med fönster till den andra salen.



Den större slöjdsalen.

PLAN 0



RUM 038 VÄVKAMMARE

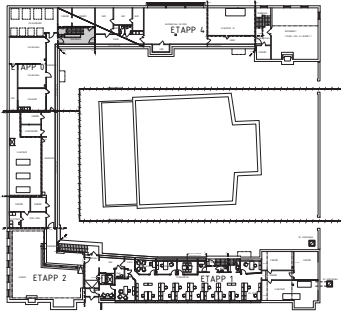
Tomaskyrkan planerades med lokaler för slöjd- och vävverksamhet, dock inreddes de i en annan del av Tomasgården. Nuvarande placering som vävkammaren har är efter senaste ombyggnationen i mitten av 2010-talet. Rummet är ljust målat och har inga fönster.

RUMSDEL	MATERIAL, FÄRG, UTFÖRANDE	KULTURHISTORISKT VÄRDE	MOTIVERING
GOLV	Gråspräcklig linoleummatta. Släta golvlister i vitmålat trä.	-	-
VÄGGAR	Vitmålad väv. Vitmålad liggande träpanel.	-	-
FÖNSTER	-	-	-
DÖRRAR	Dörr till kontor i vitmålat trä. Handtrycke i rostfritt stål. Släta vitmålade dörrfoder i metall. Tröskel?	-	-
TAK	Vitmålad betong. Ett parti med akustikplattor.	-	-
ARMATURER	Lysrörsarmatursarmatur fäst intill taket. Åtta hängande lysrörsarmatursarmaturer.	-	-
FAST INREDNING	Vitmålade hyllor i trä.	-	-
TEKNISKA INSTALLATIONER	Rökdetektor. Ventilation.	-	-

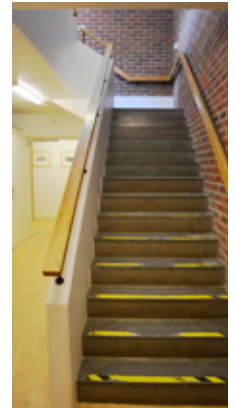


Vävkammaren inredd med vävstolar.
VIm_modkaEK-2470.

PLAN 0

**RUM 039 TRAPPHALL**

I källarplan i Tomasgårdens norra flygel finns en trapphall som bland annat leder till slöjdlokaler i källarplan.

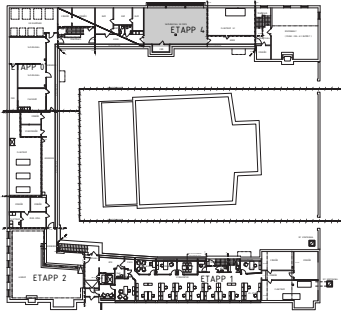


Trapphallen. Vlm_modkaEK-2461.

Golv av kalksten i trappan. Vlm_modkaEK-2459.

RUMSDEL	MATERIAL, FÄRG, UTFÖRANDE	KULTURHISTORISKT VÄRDE	MOTIVERING
GOLV	Kalkstengolv i trappen. Beigemarmorerad linoleummatta.	Ja –	Tidstypiskt golvmaterial inom kyrkobyggandet. –
VÄGGAR	Omålat fasadtegel. Vitmålat fasadtegel. Vitmålad betong.	Ja – –	Det tidstypiska materialet visar på en högvärdering av naturliga material så som trä, sten och tegel.
FÖNSTER	–	–	–
DÖRRAR	Tre dörrar till från trapphallen i vitmålat trä. Handtrycke i rostfritt stål. Släta vitmålade dörrfoder i metall. Tröskel?	–	–
TAK	Vitmålad betong.	–	–
ARMATURER	Två lysrörsarmatursarmaturer.	–	–
TEKNISKA INSTALLATIONER	Rökdetektor. Ventilation.	–	–
ÖVRIGT	Handledare i trä med svartmålade metallfästen.	Ja	Ursprunglig byggnadsdetalj som visar på kyrkoanläggningens uppförandetid.

PLAN 0



RUM 049 IDROTTSLOKAL (SAMLINGSSAL)

I närhet till ungdomsgården finns i källarplan en idrottslokal där bland annat innebandy har utövats.

RUMSDEL	MATERIAL, FÄRG, UTFÖRANDE	KULTURHISTORISKT VÄRDE	MOTIVERING
GOLV	Grön linoleummatta.	-	-
VÄGGAR	Vitmålad betong respektive tegelvägg. Skyddsskivor längs ena väggen. En vägg sluttar svagt utåt och mynnar ut i glasfönster.	-	-
FÖNSTER	Kvadratiska fönster med bågar av metall och nätade glasrutor.	-	-
DÖRRAR	Pardörr till lekrum i mörkt lackerat trä och tre fönsterrutor med nätat glas. Handtrycke i rostfritt stål. Släta dörrfoder i vitmålat trä. Ingen tröskel. Dörr till kontor i vitmålad metall. Handtrycke i rostfritt stål. Släta vitmålade dörrfoder i metall. Tröskel?	Ja -	Den mörklackerade dörren är typisk för tiden då kyrkoanläggningen byggdes. De ursprungliga dörrarna som finns på källarplan respektive bottenvåning av skilda typer visar på tankar om differentiering av utrymmen.
TAK	Vitmålat.	-	-
ARMATURER	Nio lysrörsarmatursarmaturer.	-	-
TEKNISKA INSTALLATIONER	Ventilation. Rökdetektor. Tre radiatorer under fönstren.	-	-



Idrottslokal där bland annat innebandy har utövats.

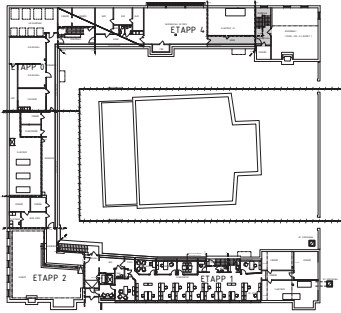


Fönster i idrottslokalen.



Innebandymål, innebandyklubbor och pingisbord i idrottslokalen.

PLAN 0

**RUM 051 KORRIDOR 053 TRAPPHALL 056 TRAPPHUS**

Från ungdomsgården leder en trappa och trapphall ned till ett ungdomsrum och fläktrum.

RUMSDEL	MATERIAL, FÄRG, UTFÖRANDE	KULTURHISTORISKT VÄRDE	MOTIVERING
GOLV	Beige linoleummatta. Trappsteg har metallkant.	-	-
VÄGGAR	Vitmålat puts på betong. I korridoren finns skärmar, vitmålad väv, som döljer rör längs ena väggen.	-	-
FÖNSTER	I trapphuset finns ett vitmålat fönster.	Ja	Fönstren är varsamt utformade och en del av en sammanhållen arkitektonisk helhet.
DÖRRAR	<p>Pardörr till rum 055 i mörkt lackerat trä och tre fönsterrutor med nätat glas. Handtrycke i rostfritt stål. Släta dörrfoder i vitmålat trä. Ingen tröskel.</p> <p>Dörr till korridor i vitmålat trä. Handtrycke i rostfritt stål. Släta vitmålade dörrfoder i metall. Tröskel?</p> <p>Dörr till förråd i vitmålat trä. Handtrycke i rostfritt stål. Släta vitmålade dörrfoder i metall. Tröskel?</p> <p>Dörr till fläktrum i vitmålad metall. Handtrycke i rostfritt stål. Släta vitmålade dörrfoder i metall. Tröskel?</p> <p>Dörr till samlingsal i vitmålad metall. Handtrycke i rostfritt stål. Släta vitmålade dörrfoder i metall. Tröskel?</p>	<p>Ja</p> <p>-</p> <p>-</p> <p>-</p> <p>-</p>	<p>Den mörklackerade dörren är typisk för tiden då kyrkoanläggningen byggdes. De ursprungliga dörrarna som finns på källarplan respektive bottenvåning av skilda typer visar på tankar om differentiering av utrymmen.</p> <p>-</p> <p>-</p> <p>-</p> <p>-</p>
TAK	Vitmålat.	-	-

RUMSDEL	MATERIAL, FÄRG, UTFÖRANDE	KULTURHISTORISKT VÄRDE	MOTIVERING
ARMATURER	I trapphallen finns en plafond. I korridoren finns två lysrörsarmatursarmaturer.	-	-
FAST INREDNING	Svartmålat handledare av metall på ena sidan av trappan och på andra sidan finns en handledare i trä med svartmålad metallfästen.	Ja	Byggnadsdetalj som är typisk för tiden då kyrkoanläggningen byggdes.
TEKNISKA INSTALLATIONER	Rökdetektor. Ventilation.	-	-



Mörklackerad trädörr. Vlm_modkaEK-2273.

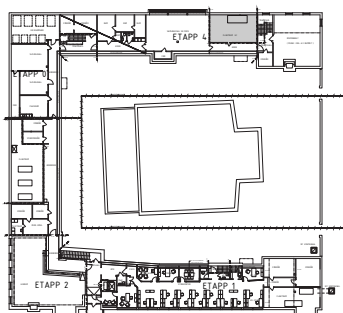


Trappan vid avdelning för ungdomslokaler. Vlm_modkaEK-2279.



Korridor med öppen dörr fläktrum. Vlm_modkaEK-2304.

PLAN 0

**RUM 052 FLÄKTRUM**

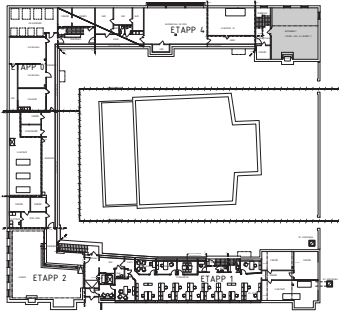
I källarplan finns ett fläktrum med ytskikt av vit- och gråmålad betong.



Fläktrum i källarplan, Tomasgårdens norra flygel. Vlm_modkaEK-2316.

RUMSDEL	MATERIAL, FÄRG, UTFÖRANDE	KULTURHISTORISKT VÄRDE	MOTIVERING
GOLV	Gråmålad betong.	-	-
VÄGGAR	Vitmålad betong.	-	-
FÖNSTER	-	-	-
DÖRRAR	Dörr till korridor i vitmålad metall. Handtrycke i rostfritt stål. Släta vitmålade dörrfoder i metall. Tröskel i metall.	-	-
TAK	Vitmålad betong.	-	-
ARMATURER	Fyra lysrörsarmaturer.	-	-
FAST INREDNING	Sanitetsporcelain; dusch och handfat äldre modell.	-	-
TEKNISKA INSTALLATIONER	Ventilation. Rökdetektor. Fläktsystem.	-	-

PLAN 0



RUM 055 UNGDOMSRUM

En trappa ned från ungdomsgården finns ett stort öppet rum som har en lägre respektive en högre takhöjd. Rummet utgör ungdomslokal och är för närvarande möblerat med soffgrupper, biljardbord och Tv-apparat. I rummet finns även en öppen spis.

RUMSDEL	MATERIAL, FÄRG, UTFÖRANDE	KULTURHISTORISKT VÄRDE	MOTIVERING
GOLV	Beigemarmorerad linoleummatta. Vissa partier släta golvlistor i vitmålat trä.	-	-
VÄGGAR	Två väggar är gjorda av hårdbränt fasadtegel med grå fog. Vitmålad väv med orangemålad bröstpanel.	Ja -	Byggnadsmaterialet visar på en för tiden vanlig högvärdering av naturliga material så som trä, sten och tegel.
FÖNSTER	Tre kvadratiska vitmålade fönster som är placerat högt i rummet. Fönsterbänk av kalksten.	Ja	Fönstren med relativt djupa nischer är varsamt utformade och en del av en sammanhållen arkitektonisk helhet, liksom fönsterbänken i kalksten.
DÖRRAR	Tvådelad dörr till rum 055 i mörkt lackerat trä och tre fönsterrutor med nätat glas. Handtrycke i rostfritt stål. Släta dörrfoder i vitmålat trä. Ingen tröskel.	Ja	Den mörkt lackerade dörren är typisk för tiden då kyrkoanläggningen byggdes. De ursprungliga dörrarna som finns i källarplan respektive bottenvåningen av skilda typer visar på tankar om differentiering av utrymmen.
TAK	Vitmålat. I lägre del sitter gråa akustikplattor.	-	-
FAST INREDNING	Öppen spis murad av tegel, järnhäll. Väggfasta vitmålade hyllor i trä.	Ja -	I flera av kyrkoanläggningens rum med ursprunglig funktion som samlingsrum finns öppna spisar, något som var vanligt för den tidens byggande. -
ARMATURER	Elva lysrörsarmatursarmaturer. Tre smala lysrörsarmatursarmaturer.	-	-
TEKNISKA INSTALLATIONER	Ventilation. Rökdetektor.	-	-



Ungdomsrum med högre respektive lägre takhöjd samt öppen spis.



Soffor med bord.



Öppen spis. Vlm_modkaEK-2249.



Soffa med bord, ursprunglig inredning i ungdomsgården. Vlm_modkaEK-2262.

UTGIVNING OCH DISTRIBUTION

Västmanlands läns museum
Karlgatan 2
722 14 Västerås

Tel: 021-39 32 22

E-post: lansmuseet@regionvastmanland.se

Hemsida: www.vastmanlandslansmuseum.se

© Västmanlands läns museum 2018

Omslagsfoto: Lasse Fredriksson.

Text: Emma Karp, Västmanlands läns museum.

Foto: Där inget annat anges är fotografier tagna av Lasse Fredriksson.

Kartor: © Lantmäteriet. Ärende nr i2018/00086.

ADMINISTRATIVA UPPGIFTER

Projekt Moderna kyrkor i Västmanland

Diarienummer: VLM 180032

Beställare: Västerås stift

Utförare: Västmanlands läns museum

Utförandeperiod: 2016–2018

Styrgrupp: Anna Gütthlein, Västerås stift
Anna Ahlberg, Västmanlands läns museum

Projektledare: Anna Ahlberg, Västmanlands läns museum

Projektdeltagare: Anders Frid, Västmanlands läns museum
Ellen Holtermann-Wiig, Västmanlands läns museum
Emma Karp, Västmanlands läns museum
Sara Bäckman, Västmanlands läns museum

Referensgrupp: Anna Gütthlein, Västerås stift
Länsstyrelsen i Västmanlands läns
Länsstyrelsen i Örebro län
Dalarnas museum
Örebro läns museum

Inventering och text: Emma Karp, Västmanlands läns museum

Tomaskyrkan

Fastighetsbeteckning: Cedern 1

Landskap: Västmanland

Län: Västmanlands län

Socken: Västerås

Kommun: Västerås



MODERNISMEN
I VÄSTMANLAND

www.modernismen.se