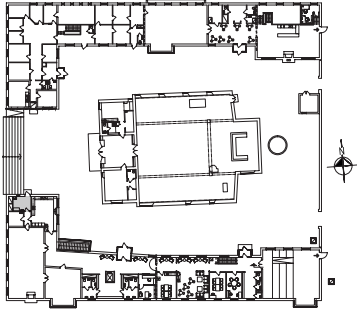


TOMASKYRKAN DEL 4

INVENTERING AV KULTURHISTORISKA VÄRDEN



TOMASKYRKANS SÖDRA FLYGELBYGGNAD PLAN 1



RUM 136 INLASTNING

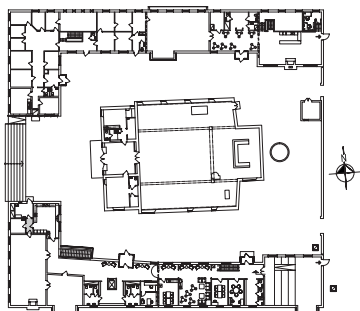
Södra flygelbyggnaden har en ingång för ändamålet inlastning av varor, i anslutning till köket. Utrymmet har en nyare svart dörr och vitmålade tak och väggar.



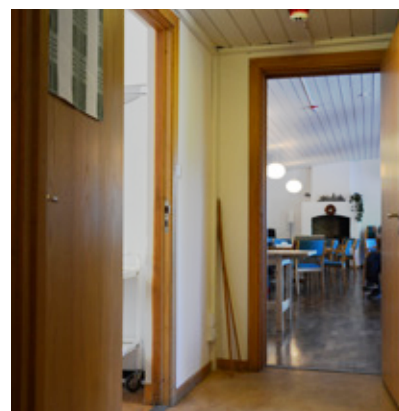
Utrymme för inlastning. Vlm_modkaEK-1440.

| RUMSDEL | MATERIAL, FÄRG, UTFÖRANDE | KULTURHISTORISKT VÄRDE | MOTIVERING |
|-------------------------|---|------------------------|--|
| GOLV | Ljusbeige plastmatta, uppdragen mot vägg i vissa partier. | - | - |
| VÄGGAR | Vitmålat tegel. | - | - |
| FÖNSTER | Rektangulärt litet vitmålat fönster av trä med två haspar. | Ja | Fönstret visar på kyrkans uppförandetid och är en del av en sammanhållen arkitektonisk helhet. |
| DÖRRAR | Senare tillkommen ytterdörr i svartmålat trä. Handtag i rostfritt stål. Släta dörrfoder i svartmålat trä. Tröskel? Dörröppning till passage. Släta dörrfoder i trä. Ingen tröskel. | - - | - - |
| TAK | Vitmålad träpanel. | - | - |
| FAST INREDNING | Hyllplan i vitmålat trä. | - | - |
| ARMATURER | Två nyare ovala plafonder med vitmålad ram. | - | - |
| TEKNISKA INSTALLATIONER | Rökdetektor. | - | - |

PLAN 1

**RUM 137 PASSAGE**

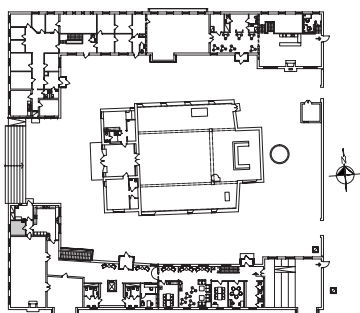
I passageutrymmet finns ursprungliga dörrar av ek som leder in till kök, kontor och samlingsal.



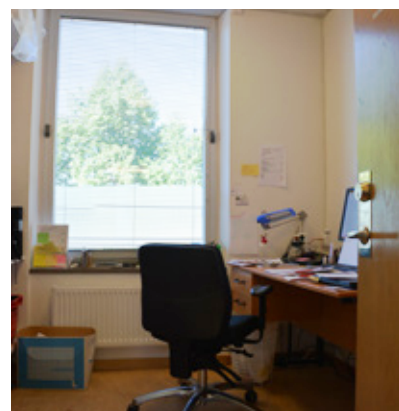
Passageutrymme. Vlm_modkaEK-1431.

| RUMSDEL | MATERIAL, FÄRG, UTFÖRANDE | KULTURHISTORISKT VÄRDE | MOTIVERING |
|-------------------------|--|---------------------------------|--|
| GOLV | Beigemarmorerad linoleummatta. Släta golvlister i ek. | - | - |
| VÄGGAR | Vitmålad puts på betong. | - | - |
| FÖNSTER | - | - | - |
| DÖRRAR | Dörr till kontor i ek. Handtrycke i rostfritt stål. Släta dörrfoder i ek. Tröskel i trä. Dörr till kaffekök i ek. Handtrycke i rostfritt stål. Släta dörrfoder i ek. Tröskel av gummi. Dörr till samlingsal 141 i ek. Handtrycke i rostfritt stål. Släta dörrfoder i ek. Tröskel av mässing. Dörröppning till inlastning. Släta dörrfoder i trä. Ingen tröskel. | Ja Ja Ja - | De ursprungliga dörrarnas material och utformning är en del av en sammanhållen interiör inredning. |
| TAK | Vitmålad träpanel. | - | - |
| ARMATURER | Nyare oval mindre plafond med ram. | - | - |
| TEKNISKA INSTALLATIONER | Rökdetektor. | - | - |

PLAN 1

**RUM 138 KONTOR**

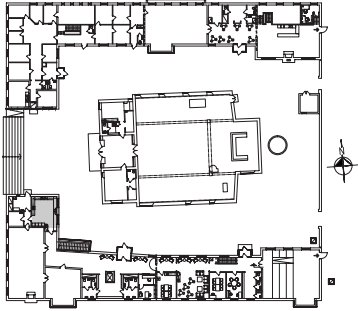
I anslutning till köket i södra flygelbyggnaden finns ett kontor med vitmålat fönster och ursprunglig dörr av ek, vilka är återkommande interiöra detaljer i kyrkoanläggningen.



Dörr av ek in till kontoret. Vlm_modkaEK-1453.

| RUMSDEL | MATERIAL, FÄRG, UTFÖRANDE | KULTURHISTORISKT VÄRDE | MOTIVERING |
|-------------------------|---|------------------------|--|
| GOLV | Beige linoleummatta. Släta golvlister i trä. | - | - |
| VÄGGAR | Vitmålad puts på betong. | - | - |
| FÖNSTER | Rektangulärt vitmålat träfönster med fönsterbänk av kalksten. | Ja | Fönstret med relativt djup nisch är varsamt utformad och en del av en sammanhållen arkitektonisk helhet. |
| DÖRRAR | Dörr till passage i ek. Handtrycke i rostfritt stål. Släta dörrfoder i ek. Tröskel i trä. | Ja | Den ursprungliga dörrens material och utformning är en del av en sammanhållen interiör inredning. |
| TAK | Vitmålad träpanel. | - | - |
| ARMATURER | Två ovala mindre plafonder utan ram. | - | - |
| FAST INREDNING | Väggfasta hyllor av masonit. | - | - |
| TEKNISKA INSTALLATIONER | Rökdetektor. Ventilation. Radiator under fönstret. | - | - |

PLAN 1



RUM 139 KAFFEKÖK

Köket har ursprunglig placering i kyrkoanläggningen. Ytskikt är på senare tid bytta. Mot gården finns fönster med formen av liggande rektanglar.

| RUMSDEL | MATERIAL, FÄRG, UTFÖRANDE | KULTURHISTORISKT VÄRDE | MOTIVERING |
|-------------------------|--|------------------------|--|
| GOLV | Beigemarmorerad linoleummatta, uppdragen mot vägg. | - | - |
| VÄGGAR | Vitmålad puts på betong. Del mellan köksskåp och diskbänk är försedd med vitt kakel. | - | - |
| FÖNSTER | Två vitmålade fönster av trä med formen av liggande rektanglar. Vitkaklad fönsterbänk. | Ja | Fönster med relativt djupa nischer är varsamt utformad och en del av en sammanhållen arkitektonisk helhet. |
| DÖRRAR | Dörr till passage i ek. Handtrycke i rostfritt stål. Släta dörrfoder i ek. Tröskel av gummi. Dörr till korridor i ek. Handtrycke i rostfritt stål. Släta dörrfoder i ek. Tröskel av metall. | Ja Ja | De ursprungliga dörrarnas material och utformning är en del av en sammanhållen interiör inredning. |
| TAK | Snedgående vitmålat tak med vitmålad taklist. | - | - |
| ARMATURER | Fyra lysrörsarmaturer. | - | - |
| FAST INREDNING | Senare bytt köksinredning med vita luckor och trähandtag. | - | - |
| TEKNISKA INSTALLATIONER | Ventilationsgaller. Två radiatorer fästa i taket. | - | - |

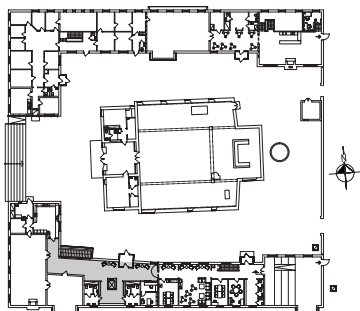


Snedåtgående tak i köket. Vlm_modkaEK-1420.



Ett av två rektangulära fönster i köket. Vlm_modkaEK-1425.

PLAN 1

**RUM 140 KORRIDOR**

Korridoren vid samlingsalarna och köket präglas av kalkstensgolv och väggar av rött fasadtegel med grå fog.

| RUMSDEL | MATERIAL, FÄRG, UTFÖRANDE | KULTURHISTORISKT VÄRDE | MOTIVERING |
|-------------------------|--|------------------------|--|
| GOLV | Slipad gråbrun kalksten. Inga golvlister. | Ja | Tidstypiskt golvmaterial inom kyrkobyggandet. |
| VÄGGAR | Hårdbränt rött fasadtegel med grå fog. | Ja | Tidstypiskt material vanligt inom byggandet. Visar på en romantisk högvärdering av så kallade naturliga material så som tegel, sten eller trä. |
| FÖNSTER | Fönsterparti med vitmålade kvadratiska fönster av trä. De glasade rutorna har i senaste ombyggnationen bytts till 2-glas isolerrutor/argonfyllning med nya vita fönsterbänkar. | Ja | Fönsterpartiet är ett av flera fönsterpartier som är osymmetriskt placerade på kyrkoanläggningen, vilket visar på ett modernt formspråk. |
| DÖRRAR | Dörr till kaffekök i ek. Handtrycke i rostfritt stål. Släta dörrfoder i ek. Tröskel av gummi. Dubbelörr till samlingsal 141 i ek. Handtrycke i rostfritt stål. Släta dörrfoder i ek. Smal plastskylt med texten "MATSALEN" i svart. Tröskel av mässing. Dörr till samlingsal 142 i ek. Handtrycke i rostfritt stål. Släta dörrfoder i ek. Tröskel? | Ja Ja Ja | De ursprungliga dörrarnas material och utformning är en del av en sammanhållen interiör inredning. |
| TAK | Vitmålad träpanel, varav parti vid trappan har lägre takhöjd. | - | - |
| ARMATURER | Tre nyare plafonder med plastram med formen av en låg cylinder. | - | - |
| TEKNISKA INSTALLATIONER | Radiator. Rökdetektor. Brandlarm. | - | - |
| ÖVRIGT | Öppet väggparti mellan korridor och trappa. Handledare av trä och svartmålad metall. | Ja | Utformning och material är typiska för tiden då kyrkan uppfördes. |



Korridor.

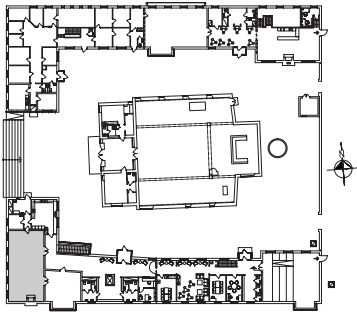


Burspråk och trappa till nedervåningen.



Korridor med vy mot samlingshallarna. Vlm_modkaEK-1391.

PLAN 1



RUM 141 SAMLINGSSAL

De två församlingssalarna finns på dess ursprungliga placering i kyrkoanläggningen. Rummet har fått behålla flera viktiga karaktärsdrag som golv av ek, vitkalkad puts på väggarna, hängande armaturer och öppen spis. Det snedåtgående taket var från början omålat och det fanns ett annat möblemang i rummet.

| RUMSDEL | MATERIAL, FÄRG, UTFÖRANDE | KULTURHISTORISKT VÄRDE | MOTIVERING |
|-----------|---|------------------------|---|
| GOLV | Mörkt nyslipat parkettgolv. Släta golvlistor i ek. Bred golvlist i mörklackerat trä. | Ja | Ursprungligt golvmaterial som visar på en differentiering mellan kyrkobyggnadsdelen och församlingssalarnas del. Golvet berättar om en omsorg och vilja att inreda församlingssalarnas rum väl. |
| VÄGGAR | Vitkalkad puts. | Ja | De vita, avskalade väggarna är i enlighet med ett modernt kärvt formspråk. |
| FÖNSTER | Fem rektangulära vitmålade fönster av trä med fönsterbänkar av slipad kalksten. | Ja | De fem fönstren med relativt djupa nischer är varsamt utformade och en del av en sammanhållen arkitektonisk helhet. |
| DÖRRAR | Dubbelörr till korridor i ek. Handtrycke i rostfritt stål. Släta dörrfoder i ek. Tröskel av mässing. Dubbelörr till samlingssal 142 i ek. Handtrycke i rostfritt stål. Släta dörrfoder i ek. Tröskel av trä. Dörr till passage i ek. Handtrycke i rostfritt stål. Släta dörrfoder i ek. Tröskel av mässing. | Ja Ja Ja | De ursprungliga dörrarnas material och utformning är en del av en sammanhållen interiör inredning. |
| TAK | Vitmålat snedåtgående trätak med mellanrum mellan brädorna. | - | - |
| ARMATURER | Åtta stora runda hängande glasglobor med trädetalj. | Ja | De ursprungliga armaturerna visar på en hög arkitektonisk ambition. |

| RUMSDEL | MATERIAL, FÄRG, UTFÖRANDE | KULTURHISTORISKT VÄRDE | MOTIVERING |
|----------------------------|--|------------------------|---|
| TEKNISKA INSTALLATIONER | Radiator. Rökdetektor. Brandlarm. Ljudanläggning av äldre modell. | - | - |
| ÖVRIGT | Vitputsad öppen spis murad i gult tegel med järnhäll och kalkstensplatta. | Ja | I flera av kyrkoanläggningens rum med ursprunglig funktion som samlingsrum finns öppna spisar, något som var vanligt för tidens byggande. |



Församlingssalen med öppen spis.



Öppen spis. Vlm_modkaEK-1349.



Armatur med glasglob och trädetalj. Vlm_modkaEK-1356.

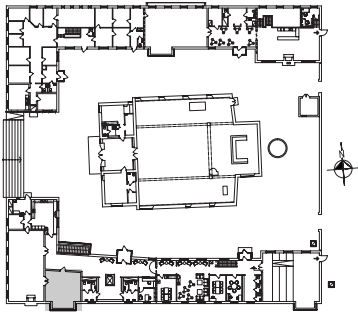


Nyligen slipat golv av ek. Vlm_modkaEK-1348.



Dörr av ek som leder till passage. Vlm_modkaEK-1359.

PLAN 1



RUM 142 SAMLINGSSAL

De två församlingssalarna finns på dess ursprungliga placering i kyrkoanläggningen. Samlingssalen har fått behålla flera viktiga karaktärsdrag som golv av ek, vitkalkad puts på väggarna och hängande armaturer.

| RUMSDEL | MATERIAL, FÄRG, UTFÖRANDE | KULTURHISTORISKT VÄRDE | MOTIVERING |
|-------------------------|--|------------------------|---|
| GOLV | Mörkt nyslipat parkettgolv. Släta golvlister i ek. | Ja | Ursprungligt golvmaterial som bland annat visar på en differentiering mellan kyrkobyggnadsdelen och församlingssalarnas del. Golvet berättar om en omsorg och vilja att inreda församlingssalarnas rum väl. |
| VÄGGAR | Vitkalkad puts. | Ja | De vita, avskalade väggarna är i enlighet med ett modernt kärvt formspråk. |
| FÖNSTER | Ett utskjutet vitmålat fönsterparti av trä med kvadratiska rutor (burspråk). Fönsterbänkar av slipad kalksten. Två öppningsbara rutor är rektangulära. | Ja | De oregelbundet placerade burspråken på kyrkoanläggningen visar på ett modernt formspråk och är en del av en enhetligt gestaltad miljö. |
| DÖRRAR | Dörr till korridor i ek. Handtrycke i rostfritt stål. Släta dörrfoder i ek. Tröskel? Dubbelörr till samlingssal 141 i ek. Handtrycke i rostfritt stål. Släta dörrfoder i ek. Smal plastskylt med texten "MATSALÉN" i svart. Tröskel av trä. | Ja Ja | De ursprungliga dörrarnas material och utformning är en del av en sammanhållen interiör inredning. och tycker helt klart att det verkar spännande! |
| TAK | Vitmålat snedgående trätak i två avsatser. | - | - |
| ARMATURER | Fyra rundade hängande glasglobber med trädetalj. Två hängande glasarmaturer med träfäste. Tre spotlights med tre lampor i varje. | Ja - - | De ursprungliga armaturerna visar på en hög arkitektonisk ambition. - - |
| TEKNISKA INSTALLATIONER | Radiator. Rökdetektor. Brandlarm. Ljudanläggning av äldre modell. | - | - |



Samlingssal dukat för begravningskaffe. Vlm_modkaEK-1368.



Pardörr av ek som leder till den större samlingsalen.
Vlm_modkaEK-1376.

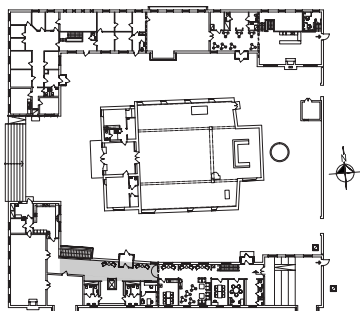


Nyare spotlights i burspråket. Vlm_modkaEK-1383.



Armatyr med trädetalj i burspråk. Vlm_modkaEK-1384.

PLAN 1

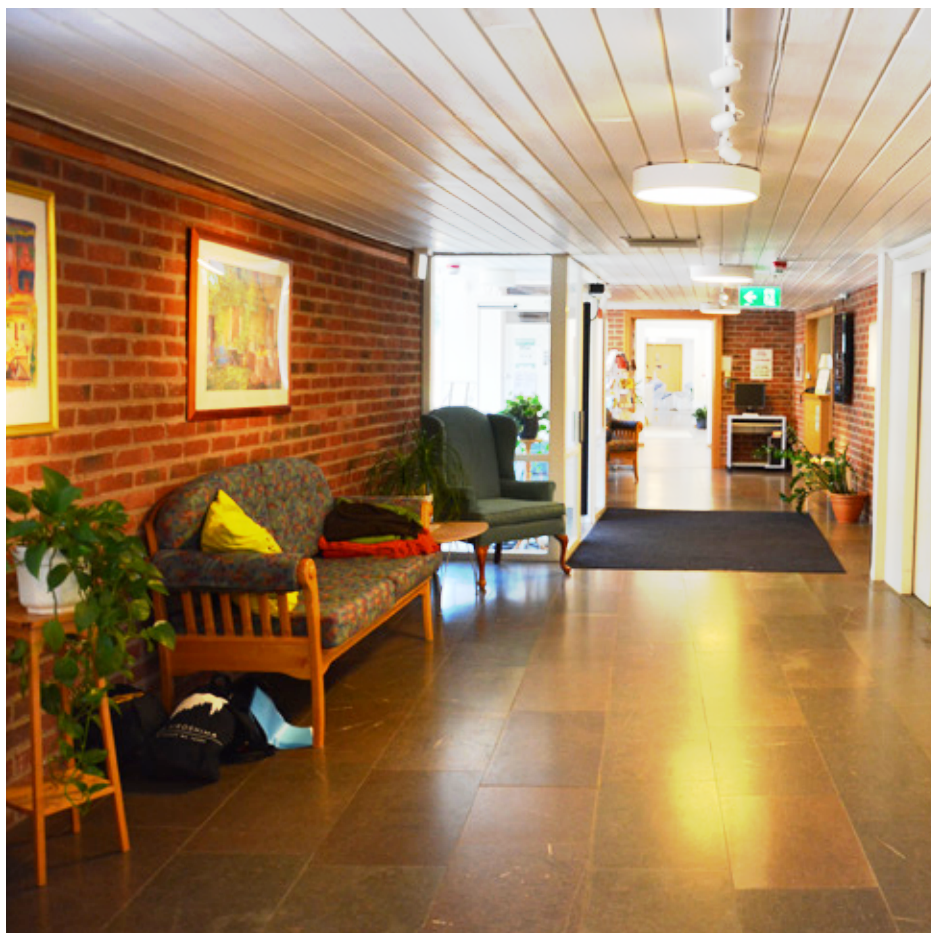
**RUM 143 HALL**

Hallen i Tomasgårdens södra flygel ansluter till receptionen och församlings-salarna. Rummet har bevarade röda tegelväggar och golv av kalksten.

| RUMSDEL | MATERIAL, FÄRG, UTFÖRANDE | KULTURHISTORISKT VÄRDE | MOTIVERING |
|-------------------------|--|------------------------|---|
| GOLV | Gråbrun slipad kalksten. Inga golvlistor. | Ja | Tidstypiskt golvmaterial inom kyrkobyggandet. |
| VÄGGAR | Hårdbränt tegel, röd – svart. Ett väggparti av tegel är vitmålat. | Ja – | Tidstypiskt material och vanligt inom kyrkobyggandet. Visar på en romantisk högvärdering av så kallade naturliga material så som tegel, sten eller trä. |
| FÖNSTER | Rektangulärt vitmålat träfönster med utbyggd fönsterbänk/skydd för ventilation av ek. | Ja | Fönstret är varsamt utformad och en del av en sammanhållen arkitektonisk helhet. |
| DÖRRAR | Skjutdörr till hiss i vitmålad metall. Bred senare tillkommen dörr till passage i ek. Handtag i rostfritt stål. Släta dörrfoder i ek. Ingen tröskel. Senare tillkommen dörr till vindfång i vitmålat trä med två fönsterrutor. Handtag i rostfritt stål. Släta vitmålade dörrfoder. Ingen tröskel. Dörröppning till reception. Släta foder av ek. Tröskel av mässing. | Ja – – – | Ursprunglig dörr som visar på tidiga tankar om tillgänglighetsanpassning. Tidstypiskt entréparti som är en del av en enhetligt gestaltad miljö. Dörren är inte ursprunglig, men tillverkad med hänsyn till befintliga dörrar i fråga om material och utformning. Dörrarna är en del av en enhetligt gestaltad miljö. |
| TAK | Vitmålad träpanel. | – | – |
| ARMATURER | Tre nyare plafonder med vit plast ram av cylinderform. | – | – |
| TEKNISKA INSTALLATIONER | Rökdetektor. Ventilation. | – | – |



Receptionsdisk i anslutning till hallen.

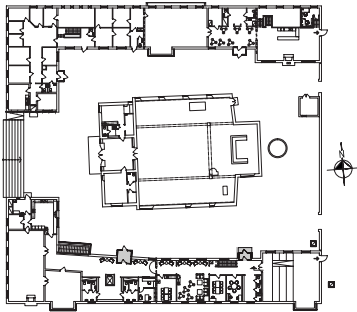


Hall med hiss och reception. Vlm_modkaEK-1458.



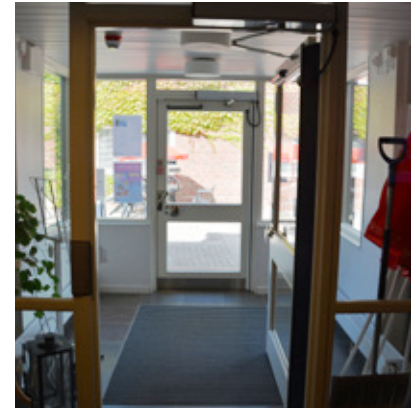
Fönsterbänk av ek. Vlm_modkaEK-1472.

PLAN 1



RUM 144 OCH 165 VINDFÅNG

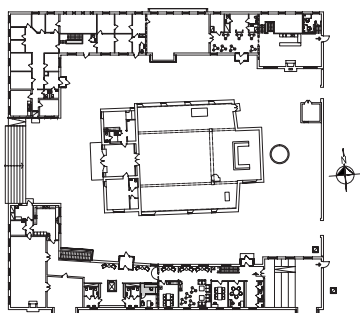
På Tomasgårdens södra flygelbyggnad finns två vindfång i markplan och ett i källarplan. De utskjutande vitmålade vindfångena kontrasterar mot den röda tegelfasaden. De är oregelbundet placerade på flygelbyggnaderna.



Vindfång 144, entré till reception i Tomasgården.
Vlm_modkaEK-1834.

| RUMSDEL | MATERIAL, FÄRG, UTFÖRANDE | KULTURHISTORISKT VÄRDE | MOTIVERING |
|-------------------------|---|------------------------|--|
| GOLV | Gråbrun slipad kalksten. Nedsänkt skrapmatta. Vissa partier släta golvlistor i trä. | Ja | Tidstypiskt golvmaterial inom kyrkobygandet. |
| VÄGGAR | Vitmålade. | - | - |
| FÖNSTER | Vitmålade fönster. | Ja | Fönstren är varsamt utformade och en del av en sammanhållen arkitektonisk helhet. |
| DÖRRAR | Två senare tillkomna dörrar till hall i vitmålat trä med två fönsterrutor. Handtag i rostfritt stål. Släta vitmålade dörrfoder. Ingen tröskel. Två senare tillkomna ytterdörrar i vitmålat trä med två fönsterrutor. Handtag i rostfritt stål. Släta vitmålade dörrfoder. Tröskel? | - - | Dörrarna är inte ursprungliga, men tillverkade med hänsyn till befintliga dörrar i fråga om material och utformning. Dörrarna är en del av en enhetligt gestaltad miljö. |
| TAK | Vitmålad träpanel. | - | - |
| ARMATURER | Cylinderformade plafonder. | - | - |
| TEKNISKA INSTALLATIONER | Radiatorer. Rökdetektorer. | - | - |

PLAN 1

**RUM 145 RECEPTION**

Via den mittersta ingången på södra flygelbyggnaden leds kyrkobesökaren in till receptionen som har en öppen disk av trä.

| RUMSDEL | MATERIAL, FÄRG, UTFÖRANDE | KULTURHISTORISKT VÄRDE | MOTIVERING |
|-------------------------|---|------------------------|---|
| GOLV | Beigemarmorerad plastmatta. Golvlister i omålat trä. | - | - |
| VÄGGAR | Vitmålade. | - | - |
| FÖNSTER | Rektangulärt fönster i skiljevägg till kontor. | - | - |
| DÖRRAR | Senare tillkommen dörr till kontor i ek. Handtrycke av rostfritt stål. Släta dörrfoder i ek. Tröskel av trä. Dörröppning till hall. Släta foder av ek. Tröskel av mässing. | - - | Dörren är inte ursprunglig, men tillverkade med hänsyn till befintliga dörrar i fråga om material och utformning. Dörrarna är en del av en enhetligt gestaltad miljö. |
| TAK | Vitmålad träpanel. | - | - |
| FAST INREDNING | Receptionsdisk av trä, troligen ek, med gråsvart skiva. | Ja | Receptionsdisk som berättar om kyrkoanläggningens tidigare och nuvarande höga grad av utåtriktad verksamhet. |
| ARMATURER | Hängande smalt lysrörsarmatur med aluminiumram. | - | - |
| TEKNISKA INSTALLATIONER | Rökdetektor. | - | - |

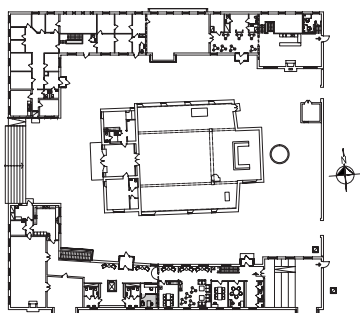


Receptionsdisk.



Gråsvart skiva på receptionsdisken av trä. Vlm_modkaEK-1541.

PLAN 1

**RUM 146 KONTOR**

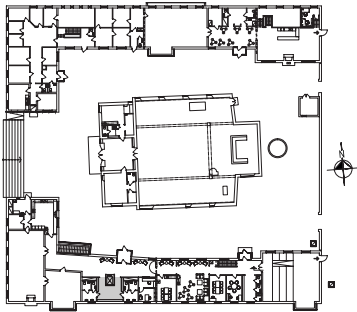
Innanför receptionen finns ett senare byggt kontor som har vitmålade väggar och tak.



Kontor innanför reception. Vlm_modkaEK-1549.
Senare tillkommen dörr av ek.
Vlm_modkaEK-1551.

| RUMSDEL | MATERIAL, FÄRG, UTFÖRANDE | KULTURHISTORISKT VÄRDE | MOTIVERING |
|-------------------------|---|------------------------|--|
| GOLV | Beigemarmorerad plastmatta. Golvlistor i omålat trä. | - | - |
| VÄGGAR | Vitmålade. | - | - |
| FÖNSTER | Rektangulärt vitmålat träfönster, fönsterbänk i kalksten. Rektangulärt fönster i skiljevägg till rum 146. | Ja - | Fönstret är varsamt utformat och en del av en sammanhållen arkitektonisk helhet. - |
| DÖRRAR | Senare tillkommer dörr till reception i ek. Handtrycke i rostfritt stål. Släta dörrfoder i ek. Tröskel i trä. | - | Dörrarna är inte ursprungliga, men tillverkade med hänsyn till befintliga dörrar i fråga om material och utformning. Dörrarna är en del av en enhetligt gestaltad miljö. |
| TAK | Vitmålad träpanel. | - | - |
| ARMATURER | Hängande senare tillkomna lysrörsarmaturer med metallram. Två plafonder. | - | - |
| TEKNISKA INSTALLATIONER | Rökdetektor. Radiator under fönster. | - | - |

PLAN 1

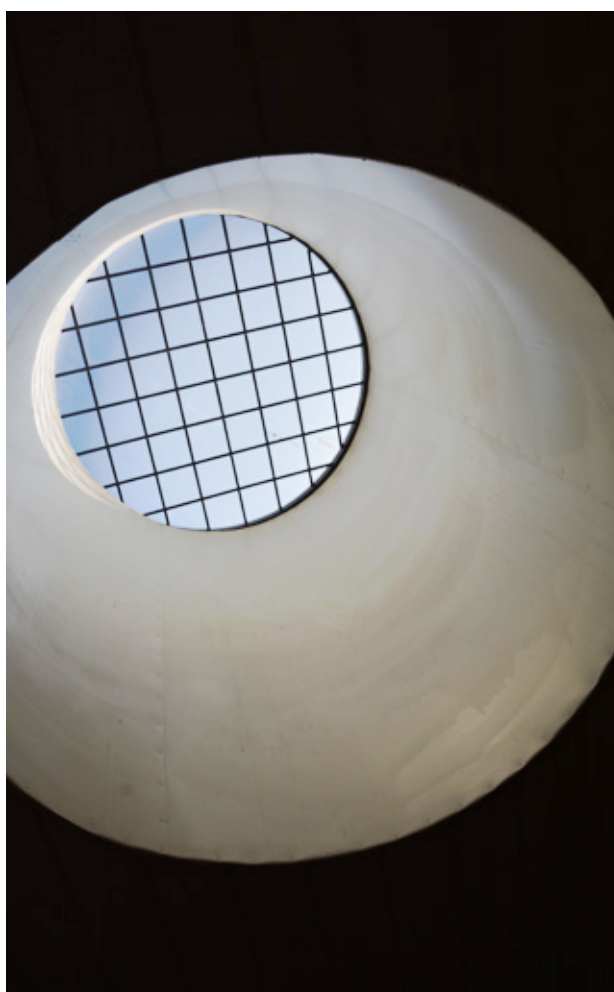
**RUM 147 KAPPRUM**

Intill receptionen finns ett kapprum som karaktäriseras av kalkstengolv, väggar av röda tegelväggar och ursprungliga kapphängare.

| RUMSDEL | MATERIAL, FÄRG, UTFÖRANDE | KULTURHISTORISKT VÄRDE | MOTIVERING |
|-------------------------|---|------------------------|--|
| GOLV | Gråbrun slipad kalksten. Där väggen är försedd med vitmålad väv låga släta golvlistor i trä. | Ja | Tidstypiskt golvmaterial inom kyrkobyggandet. |
| VÄGGAR | Hårdbränt tegel, röd-svart. Parti kring hiss är försett med vitmålad väv. | Ja - | Tidstypiskt material vanligt inom byggandet. Visar på en romantisk högvärdering av så kallade naturliga material så som tegel, sten eller trä. |
| FÖNSTER | Djupt cylinderformat takfönster interiört klätt med vitmålad plåt. Svartmålat järngaller med oval kupa. | Ja | Fönster är varsamt utformad och en del av en sammanhållen arkitektonisk helhet. |
| DÖRRAR | Dörr till förrum i ek. Handtrycke av rostfritt stål. Sparkskydd i metall. Ingen tröskel. Dörr till förrum i ek. Handtrycke av rostfritt stål. Sparkskydd i metall. Smal plastskylt med texten "TOALETT" i svart. Smal plastskylt med bokstaven "H" i svart. Ingen tröskel. | Ja Ja | De ursprungliga dörrarnas material och utformning är en del av en sammanhållen interiör inredning. |
| TAK | Vitmålad träpanel. | - | - |
| ARMATURER | Fyra nyare plafonder med vit ram av plast. | - | - |
| FAST INREDNING | Två rader med kapphängare av ek. | Ja | Ursprungliga kapphängares material och utformning är en del av en sammanhållen interiör inredning. |
| TEKNISKA INSTALLATIONER | Ventilationsdon. Radiatore under kapphängare. Hiss. | - | - |



Ljusinsläpp i kapprummet. Senare tillkommen plafond, dörr till toalett och kapphängare.

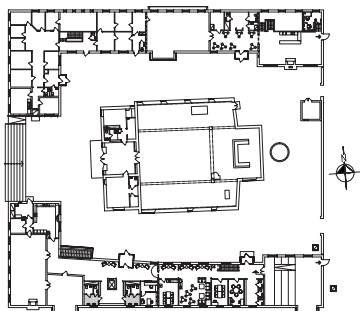


Järngaller i fönstret. Vlm_modkaEK-1490.



Hiss och kapprum. Vlm_modkaEK-1486.

PLAN 1



RUM 148, 152 FÖRRUM

Vanligt för uppförandetiden var att bygga ett förrum i anslutning till toaletter i offentliga miljöer. I Tomasgården finns ett förrum för damernas två toaletter liksom för herrarnas två toaletter. Förrummet har ett stort ljusinsläpp och golvet har senapsgula kvadratiska kakelplattor.

| RUMSDEL | MATERIAL, FÄRG, UTFÖRANDE | KULTURHISTORISKT VÄRDE | MOTIVERING |
|-------------------------|--|------------------------|---|
| GOLV | Senapsgula kvadratiska kakelplattor med mörk fog, även som golvlister. | Ja | Tidstypiskt golvmaterial för toaletter vid den här tiden. |
| VÄGGAR | Vitmålad puts på betong. Vita kvadratiska kakelplattor vid handfat. | - | - |
| FÖNSTER | I det närmaste kvadratiskt stort vitmålat fönster med skjuthandtag i metall. | Ja | Fönstret med djup nisch är varsamt utformat och en del av en sammanhållen arkitektonisk helhet. |
| DÖRRAR | Två dörrar till kapprum i ek. Handtrycke av rostfritt stål. Sparkskydd i metall. Släta dörrfoder i ek. Ingen tröskel. Fyra dörrar till toaletter i ek. Handtrycke av rostfritt stål. Släta dörrfoder i ek. Ingen tröskel. | Ja Ja | Den ursprungliga dörrens material och utformning är en del av en sammanhållen interiör inredning. |
| TAK | Vitmålad träpanel. | - | - |
| ARMATURER | Fyra vägg- och takplafonder med fäste av plast. | Ja | Detalj som visar på den tid rummet inreddes. |
| TEKNISKA INSTALLATIONER | Sanitetsporslin; två handfat. Ventilation. Radiator. | - | - |



Armatyr i förrum. Vlm_modkaEK-1501.

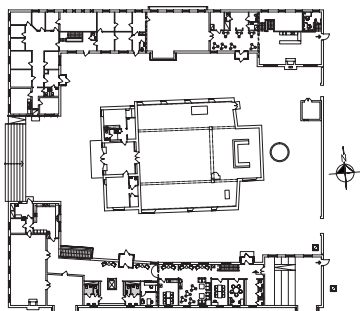


Förрум vid toaletter. Vlm_modkaEK-1500.



Stort ljusinsläpp i förrummet. Vlm_modkaEK-1503.

PLAN 1

**RUM 149, 150, 153, 154 TOALETT**

Toaletterna ligger i anslutning till förrum och kapprummet.

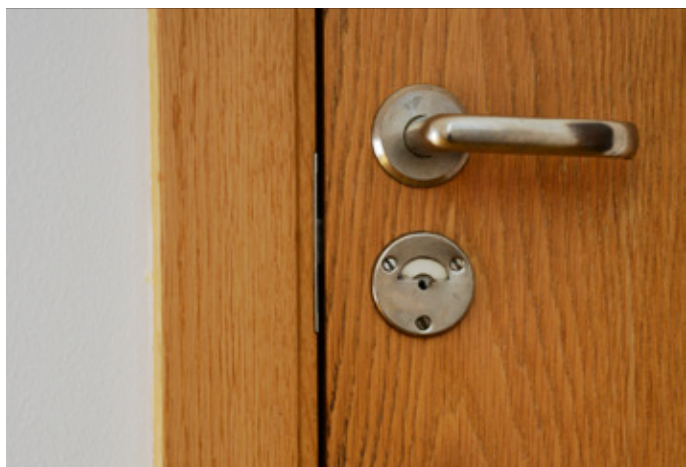
| RUMSDEL | MATERIAL, FÄRG, UTFÖRANDE | KULTURHISTORISKT VÄRDE | MOTIVERING |
|-------------------------|--|------------------------|--|
| GOLV | Senapsgula kvadratiska kakelplattor med mörk fog, även som golvlister. | Ja | Tidstypiskt golvmaterial för toaletter vid den här tiden. |
| VÄGGAR | Vitmålad puts på betong. Vita kvadratiska kakelplattor vid handfat. | - | - |
| FÖNSTER | - | - | - |
| DÖRRAR | Fyra dörrar till förrum i ek. Handtrycke av rostfritt stål. Släta dörrfoder i ek. Ingen tröskel. | Ja | Den ursprungliga dörrrens material och utformning är en del av en sammanhållen interiör inredning. |
| TAK | Vitmålat. | - | - |
| ARMATURER | Väggarmatur, opalglas, rund med plastfäste. | Ja | Detalj som visar på den tid rummet inreddes. |
| TEKNISKA INSTALLATIONER | Ventilation. Radiator. Sanitetsporslin; wc-stol, handfat. | - | - |



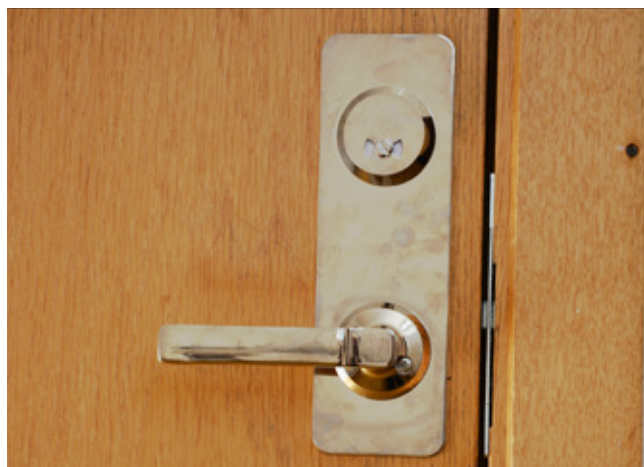
Handikappanpassad toalett. Vlm_modkaEK-1516.



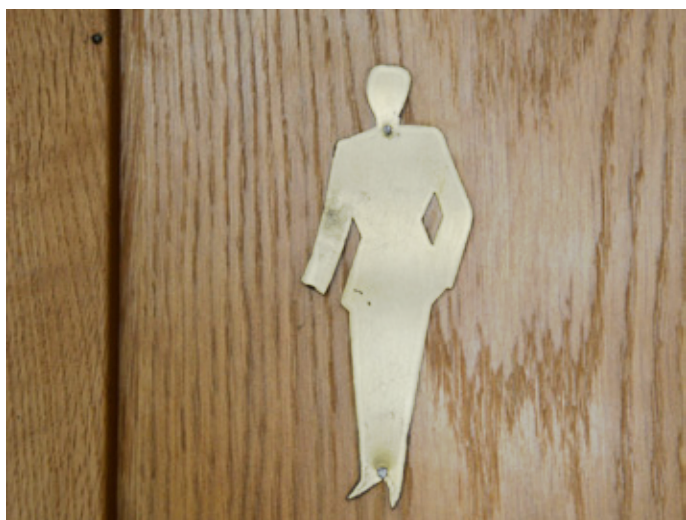
Kaklade golv och golvlister. Vlm_modkaEK-1522.



Ursprungligt handtag. Vlm_modkaEK-1508.



Nyare handtag. Vlm_modkaEK-1509.

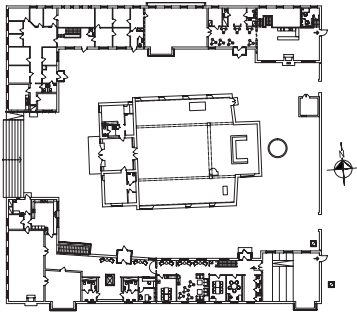


Ursprunglig skylt. Vlm_modkaEK-1512.



Droppliknande armatur med plastfäste. Vlm_modkaEK-1515.

PLAN 1



RUM 151 HISS

Vid kapprummet och toaletterna i Tomasgårdens södra flygel, plan 1, finns en hiss med ursprungliga skjutdörrar och vägg- och golvmaterial. Tillgänglighetsaspekten var en relativ ny aspekt som tillgodosågs i byggandet av Tomaskyrkan.

| RUMSDEL | MATERIAL, FÄRG, UTFÖRANDE | KULTURHISTORISKT VÄRDE | MOTIVERING |
|-------------------------|--|------------------------|---|
| GOLV | Plastbelagda korkplattor. | - | - |
| VÄGGAR | Grönt skivmaterial. | - | - |
| FÖNSTER | - | - | - |
| DÖRRAR | Skjutdörr till hiss i vitmålad metall. | Ja | De ursprungliga materialen visar på tiden då kyrkan byggdes och tanken om att göra kyrkoanläggningen tillgänglighetsanpassad. |
| TAK | Vitmålad plåtskiva. | - | - |
| FAST INREDNING | Räcke i rostfritt stål. | - | - |
| ARMATURER | Lysrörsarmatur. | - | - |
| TEKNISKA INSTALLATIONER | Hissmaskineri. | - | - |

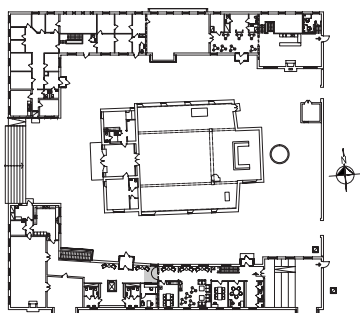


Hiss vid kapprum och reception. Vlm_modkaEK-1461.



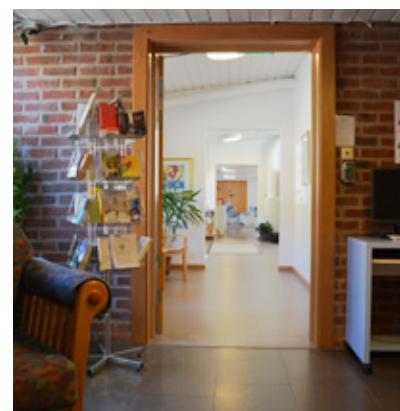
Ursprungliga vägg- och golvmaterial i hissen. Vlm_modkaEK-1527.

PLAN 1



RUM 155 PASSAGE

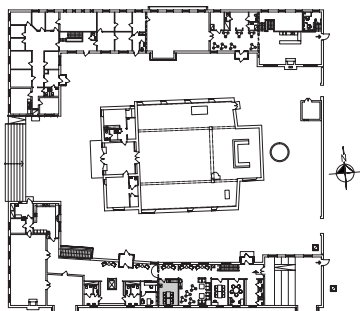
En liten passage finns som en korridor nära pausrummet och receptionen.



Passagen med grå plastmatta innanför dörröppningen. Vlm_modkaEK-1466.

| RUMSDEL | MATERIAL, FÄRG, UTFÖRANDE | KULTURHISTORISKT VÄRDE | MOTIVERING |
|-------------------------|--|------------------------|--|
| GOLV | Gråmönstrad linoleummatta. Släta golvlister i omålade trä. | - | - |
| VÄGGAR | Vitmålade. | - | - |
| FÖNSTER | - | - | - |
| FÖNSTER | Vitmålade fönster av trä med formen av en liggande rektangel, fönsterbänk i kalksten. | Ja | Fönstret med djup nisch är varsamt utformat och en del av en sammanhållen arkitektonisk helhet. |
| DÖRRAR | Bred senare tillkommen dörr till hall i ek. Handtag i rostfritt stål. Släta dörrfoder i ek. Ingen tröskel. Senare tillkommen dörr till pausrum i ek. Handtag i rostfritt stål. Släta dörrfoder i ek. Tröskel i trä. | - - | Dörrarna är inte ursprungliga, men tillverkade med hänsyn till befintliga dörrar i fråga om material och utformning. Dörrarna är en del av en enhetligt gestaltad miljö. |
| TAK | Vitmålade träpanel, snedåtgående. | - | - |
| ARMATURER | Cylinderformad nyare plafond med plastram. | - | - |
| TEKNISKA INSTALLATIONER | Radiator under fönster. Ventilation. | - | - |

PLAN 1

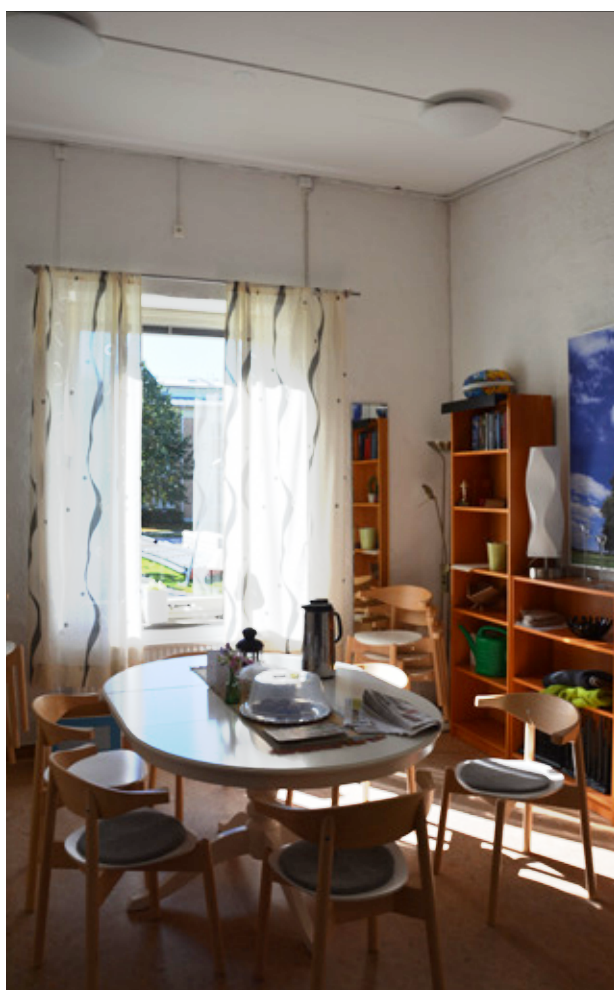
**RUM 156 PAUSRUM**

Rummet har senare iordningställt för att utgöra pausrum för kyrkans anställda. Det är högt i tak och taket är snedåtgående. De vitkalkade väggarna är liknande de som finns i kyrkorummet.

| RUMSDEL | MATERIAL, FÄRG, UTFÖRANDE | KULTURHISTORISKT VÄRDE | MOTIVERING |
|-------------------------|--|------------------------|--|
| GOLV | Beigemarmorerad linoleummatta. Släta golvlister i ek. | – Ja | Golvlistens material och utformning är en del av en sammanhållen arkitektonisk helhet. |
| VÄGGAR | Vitkalkad puts. | Ja | De vita, avskalade väggarna är i enlighet med ett modernt kärvt formspråk. Den grova putsen ger då dagsljuset belyser väggen en spänningsfylld effekt, vilket återfinns bland annat i kyrksalen. |
| FÖNSTER | Vitmålat träfönster med formen som en stående rektangel, fönsterbänk i kalksten. | Ja | Fönstret med relativt djup nisch är varsamt utformade och en del av en sammanhållen arkitektonisk helhet. |
| DÖRRAR | Senare tillkommen dörr till passage i ek. Handtag i rostfritt stål. Släta dörrfoder i ek. Tröskel i trä. | – | Dörren är inte ursprunglig, men tillverkade med hänsyn till befintliga dörrar i fråga om material och utformning. Dörrarna är en del av en enhetligt gestaltad miljö. |
| TAK | Snedåtgående. Akustikplattor. | – | – |
| ARMATURER | Fyra cylinderformade plafonder utan ram. | – | – |
| FAST INREDNING | Köksinredning från 2010-tal i grå kulör. | – | – |
| TEKNISKA INSTALLATIONER | Radiator under fönster. Ventilation. | – | – |



Köksinredning i grått. Vlm_modkaEK-1557.

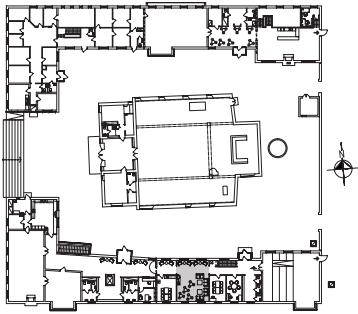


Möblemang i pausrummet. Vlm_modkaEK-1556.



Putsvägg och golvlister av ek. Vlm_modkaEK-1564.

PLAN 1

**RUM 157 CAFÉ**

Caférummet har senare iordningställt, ursprungligen fanns här studierum. Vitkalkade avskalade väggar är liknande som finns i kyrkorummet.

| RUMSDEL | MATERIAL, FÄRG, UTFÖRANDE | KULTURHISTORISKT VÄRDE | MOTIVERING |
|-----------|--|------------------------|--|
| GOLV | Släta golvlister i ek. Grå linoleummatta. | Ja - | Golvlister material och utformning är en del av en sammanhållen arkitektonisk helhet.- |
| VÄGGAR | Vitkalkad puts. Vid diskbänken består ett väggparti av vita kakelplattor. | Ja - | De vita, avskalade väggarna är i enlighet med ett modernt kärvt formspråk. Den grova putsen ger då dagsljuset belyser väggen en spänningsfylld effekt, vilket återfinns bland annat i kyrksalen. |
| FÖNSTER | Två vitmålade träfönster ut från gården med formen av stående rektanglar, fönsterbänk i kalksten. Två vitmålade träfönster in mot gården med formen av liggande rektanglar, fönsterbänk i kalksten. | Ja Ja | Fönster med relativt djupa nischer är varsamt utformade och en del av en sammanhållen arkitektonisk helhet. |
| DÖRRAR | Dörröppning till passage. Inga dörrfoder. Ingen tröskel. Dörröppning till hall. Inga dörrfoder. Ingen tröskel. | - - | - |
| TAK | Snedåtgående. Vitmålad träpanel. | - | - |
| ARMATURER | Fyra hängande armaturer med opalvita glas-glober. Två cylinderformade nyare plafonder utan ram. | Ja - | De ursprungliga armaturerna visar på en hög arkitektonisk ambition beträffande hela kyrkoanläggningen. |

| RUMSDEL | MATERIAL, FÄRG, UTFÖRANDE | KULTURHISTORISKT VÄRDE | MOTIVERING |
|-------------------------|--|------------------------|------------|
| FAST INREDNING | Köksinredning från 2010-tal i grå kulör. | - | - |
| TEKNISKA INSTALLATIONER | Radiatorer under fönstren. Ventilation. Rökdetektor. | - | - |

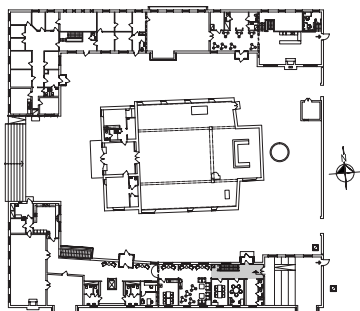


Ljust caférum med hängande armaturer. Vlm_modkaEK-1571.



Fönster mot gården. Vlm_modkaEK-1581.

PLAN 1

**RUM 158 HALL**

Hallen finns vid musiksalen i Tomasgårdens södra flygel. Kalkstensgolv, dörrar av ek och trappa med handledare berättar om tiden då kyrkan uppfördes.

| RUMSDEL | MATERIAL, FÄRG, UTFÖRANDE | KULTURHISTORISKT VÄRDE | MOTIVERING |
|-------------------------|---|--------------------------------------|---|
| GOLV | Gråbrun kalksten. Inga golvlistor. | Ja | Tidstypiskt golvmaterial inom kyrkobyggandet. |
| VÄGGAR | Vitmålat fasadtegel. | - | - |
| FÖNSTER | Vitmålat fönster av trä med formen av en liggande rektangel, vetter mot gården. | Ja | Fönstret är varsamt utformade och en del av en sammanhållen arkitektonisk helhet. |
| DÖRRAR | <p>Pardörr till musiksäl av ek. Handtrycke i rostfritt stål. Sparkskydd av metall. Släta dörrfoder i ek. Tröskel i trä.</p> <p>Två senare tillkomna dörrar till konferensrum i ek. Handtrycke i rostfritt stål. Släta dörrfoder i ek. Tröskel i trä.</p> <p>Dörröppning till kapprum. Inga dörrfoder. Ingen tröskel.</p> <p>Senare tillkommen dörr till vindfång i vitmålat trä med två fönsterrutor. Handtag i rostfritt stål. Släta vitmålade dörrfoder. Ingen tröskel.</p> | <p>Ja</p> <p>-</p> <p>-</p> <p>-</p> | <p>Den ursprungliga dörrens material och utformning är en del av en sammanhållen interiör inredning.</p> <p>-</p> <p>-</p> <p>-</p> |
| TAK | Vitmålad träpanel. | - | - |
| ARMATURER | Två cylinderformade nyare plafonder. En oval plafond placerad på vägg i trappan. | - | - |
| FAST INREDNING | Kapphängare av trä och krokar av metall. Handledare av trä och metall vid trappan. | Ja | Detaljer som visar på tiden då kyrkan uppfördes och som kan spåra närliggande rums tidigare användning som studierum. |
| TEKNISKA INSTALLATIONER | Ventilation. Rökdetektor. | - | - |



Hall vid musiksäl.

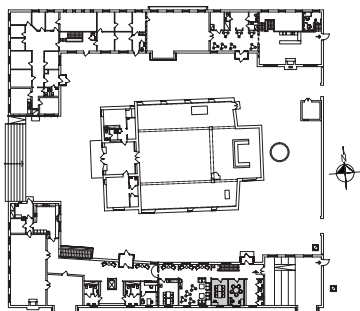


Hall vid musiksäl. Vlm_modkaEK-1606.



Pardörr in till musikrum. Vlm_modkaEK-1612.

PLAN 1



RUM 159 OCH 160 KONFERENSNUM

I närheten av musiksalen finns två konferensrum. Ursprungligen fanns där studierum. De vitmålade väggarna är gjorda av vitkalkad puts.

| RUMSDEL | MATERIAL, FÄRG, UTFÖRANDE | KULTURHISTORISKT VÄRDE | MOTIVERING |
|-------------------------|---|------------------------|--|
| GOLV | Släta golvlister i ek. | Ja | Golvlistens material och utformning är en del av en sammanhållen arkitektonisk helhet. |
| | Gulbeigemarmorerad linoleummatta. | - | - |
| VÄGGAR | Vitkalkad puts. | Ja | De vita, avskalade väggarna är i enlighet med ett modernt kärvt formspråk. Den grova putsen ger då dagsljuset belyser väggen en spänningsfylld effekt, vilken återfinns bland annat i kyrksalen. |
| | Vitmålad gipsskiva. | - | |
| FÖNSTER | Vitmålat träfönster med formen av en stående rektangel, fönsterbänk i kalksten. | Ja | Fönstret med relativt djup nisch är varsamt utformade och en del av en sammanhållen arkitektonisk helhet. |
| DÖRRAR | Två senare tillkomna dörrar till hall i ek. Handtrycke i rostfritt stål. Släta dörrfoder i ek. Tröskel i trä. | - | - |
| TAK | Vitmålad träpanel. | - | - |
| ARMATURER | Åtta utskjutande nyare cylinderformade plafonder. | - | - |
| TEKNISKA INSTALLATIONER | Radiatorer under fönstren. Ventilation. Rökdetektor. | - | - |



Rum 159. Vlm_modkaEK-1589.

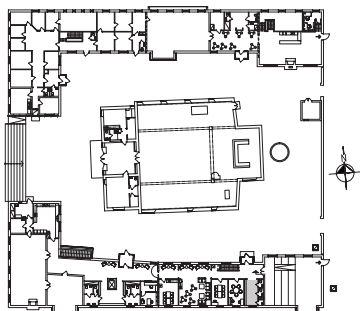


Rum 160. Vlm_modkaEK-1602.



Vägg i konferensrum. Vlm_modkaEK-1599.

PLAN 1

**RUM 161 KAPPRUM**

Kapprummet vid musiksalen har ursprungligt grått kalkstengolv och dörrar och kapphängare av ek. Ett tvådelat fönster ger ett stort ljusinsläpp.

| RUMSDEL | MATERIAL, FÄRG, UTFÖRANDE | KULTURHISTORISKT VÄRDE | MOTIVERING |
|-------------------------|---|--|---|
| GOLV | Gråbrun kalksten. Inga golvlistor. | Ja | Tidstypiskt golvmaterial inom kyrkobyggandet. |
| VÄGGAR | Vitmålat fasadtegel. | - | - |
| FÖNSTER | Fönster i vitmålat trä med formen av en stående och en liggande rektangel. | Ja | Fönstret är varsamt utformat och en del av en sammanhållen arkitektonisk helhet. |
| DÖRRAR | <p>Smal dörr till städtrum i ek. Handtrycke i rostfritt stål. Sparkskydd i metall. Släta dörrfoder i ek. Ingen tröskel.</p> <p>Smal dörr till toalett i ek. Handtrycke i rostfritt stål. Sparkskydd i metall. Släta dörrfoder i ek. Ingen tröskel.</p> <p>Smal dörr till toalett i ek. Handtrycke i rostfritt stål. Sparkskydd i metall. Släta dörrfoder i ek. Smal plastskylt med texten "TOALETT" i svart. Ingen tröskel.</p> <p>Dörröppning till kapprum. Inga dörrfoder. Ingen tröskel.</p> | <p>Ja</p> <p>Ja</p> <p>Ja</p> <p>-</p> | <p>De ursprungliga dörrarnas material och utformning är en del av en sammanhållen interiör inredning.</p> |
| TAK | Vitmålad träpanel. | - | - |
| ARMATURER | Två cylinderformade nyare plafonder med ram. | - | - |
| FAST INREDNING | Kapphängare gjorda av ek. | Ja | Ursprungliga kapphängares material och utformning är en del av en sammanhållen interiör inredning. |
| TEKNISKA INSTALLATIONER | Ventilation. Radiator under kapphängare. | - | - |



Fönstret ger effektivt ljusinsläpp i kapprummet. Vlm_modkaEK-1627.

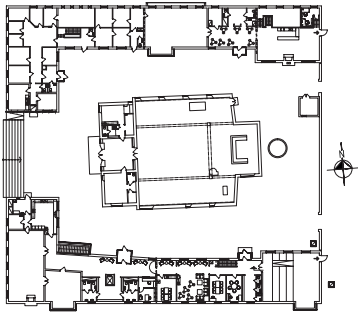


Ursprunglig dörr av ek. Vlm_modkaEK-1632.



Kapphängare av ek. Vlm_modkaEK-1631.

PLAN 1



RUM 162 OCH 163 TOALETT

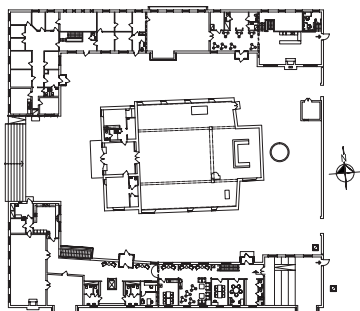
Intill musiksalen och kapprummet finns två toaletter.

| RUMSDEL | MATERIAL, FÄRG, UTFÖRANDE | KULTURHISTORISKT VÄRDE | MOTIVERING |
|-------------------------|---|------------------------|---|
| GOLV | Senapsgula kvadratiska kakelplattor med mörk fog, även som golvlister. | Ja | Tidstypiskt golvmaterial för toaletter vid den här tiden. |
| VÄGGAR | Vitmålade väggar. Vita kvadratiska kakelplattor vid handfat. | - | - |
| FÖNSTER | - | - | - |
| DÖRRAR | Två smala dörrar till kapprum i ek. Handtrycke i rostfritt stål. Släta dörrfoder i ek. Ingen tröskel. | Ja | Den ursprungliga dörrens material och utformning är en del av en sammanhållen interiör inredning. |
| TAK | Akustikplattor i fibermaterial. | - | - |
| ARMATURER | Glasglob eller annan droppliknande form fäst på vägg ovan spegel. | Ja | Detalj som visar på den tid rummet inreddes. |
| TEKNISKA INSTALLATIONER | Ventilation. Rökdetektor. Radiator. Sanitetsporslin; wc-stol, handfat. | - | - |



Toalett vid kapphall.
Vlm_modkaEK-1635.
Armatyr i droppliknande form.
Vlm_modkaEK-1652.

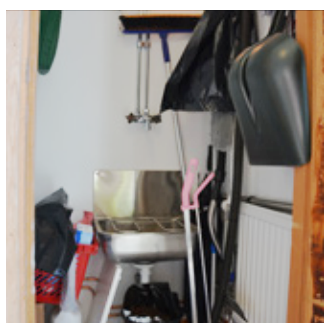
PLAN 1



RUM 164 STÄD

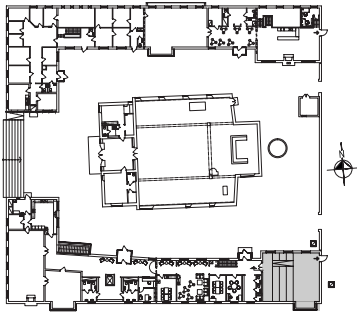
Intill kapprummet och toaletterna vid musiksalen finns ett utrymme för att förvara städredskap.

| RUMSDEL | MATERIAL, FÄRG, UTFÖRANDE | KULTURHISTORISKT VÄRDE | MOTIVERING |
|-------------------------|---|------------------------|--|
| GOLV | Gråmelerad linoleummatta. Släta golvlister i trä. | - | - |
| VÄGGAR | Vitmålade väggar. | - | - |
| FÖNSTER | - | - | - |
| DÖRRAR | Smal dörr till kapprum i ek. Handtrycke i rostfritt stål. Släta dörrfoder i ek. Ingen tröskel. Insidan har synliga spår efter något som varit fastklistrat på dörren. | - | - |
| TAK | Akustikplattor i fibermaterial. | - | - |
| ARMATURER | Glob med porslinsfäste placerad på vägg. | Ja | Detalj som visar på den tid rummet inreddes. |
| FAST INREDNING | Handfat i rostfritt stål. Hyllplan i vitmålad masonit. | - | - |
| TEKNISKA INSTALLATIONER | Äldre proppskåp. Radiator. | - | - |



Förvaring av städmaterial.
Vlm_modkaEK-1645
Insida av dörr.
Vlm_modkaEK-1650.

PLAN 1

**RUM 166 MUSIK/KÖRSÅNG**

Musiksalen har funnits på nuvarande plats sedan kyrkan uppfördes. Rummet är väl anpassat i storlek och form för ändamålet. Golvet är nedåtgående i gradängar, vilket är ändamålsenligt för körövningar, och en orgel finns. Taket är ett av få i södra flygeln som fortfarande är omålat.

| RUMSDEL | MATERIAL, FÄRG, UTFÖRANDE | KULTURHISTORISKT VÄRDE | MOTIVERING |
|-----------|---|------------------------|--|
| GOLV | Beigemarmorerad linoleummatta. Under radiatorer släta golvlister i vitmålat trä. Golvet består delvis av gradängar och en ramp. | – | – |
| VÄGGAR | Vitmålat fasadtegel. Ett väggparti har omålad träpanel. | – | – |
| FÖNSTER | Ett burspråk med kvadratiska vitmålade fönster, fönsterbänkar av kalksten. Tre stora fönster med formen av liggande rektanglar mot gården. | Ja Ja | De oregelbundet placerade burspråken på kyrkoanläggningen knyter an till ett modernt formspråk. Fönstren är varsamt utformade och en del av en sammanhållen arkitektonisk helhet. |
| DÖRRAR | Pardörr till musiksal av ek. Handtrycke i rostfritt stål. Släta dörrfoder i ek. Tröskel i trä. Bredare dörr som nödutgång i vitmålat trä. Handtrycke i rostfritt stål. Släta vitmålade dörrfoder. Tröskel av metall. | Ja – | Den ursprungliga dörrens material och utformning är en del av en sammanhållen interiör inredning. |
| TAK | Snedgående. Omålad träpanel, lika den som finns i kyrkorummet och sakristian. | Ja | Omålat trä är ett material typiskt för tiden och visar på en högvärdering av äkta material som sten, trä och tegel. Träpanelen ger en värme till rummet, bryter av mot de vita väggarna och knyter av till möbler och snickerier av trä. Det snedåtgående taket ger tillsammans med gradängerna och burspråket en spännande rumsvolym. |
| ARMATURER | 25 utskjutande nyare cylinderformade plafonder. | – | – |

| RUMSDEL | MATERIAL, FÄRG, UTFÖRANDE | KULTURHISTORISKT VÄRDE | MOTIVERING |
|-------------------------|--|------------------------|--|
| FAST INREDNING | Orgel med fasad av trä. | Ja | Orgeln med dess fasad av trä förstärker rummets ursprungliga funktion som musiksall. |
| TEKNISKA INSTALLATIONER | Radiatorer under fönstren. Ventilation. Rökdetektor. | - | - |



Gradänger och ljusinsläpp genom burspråk.

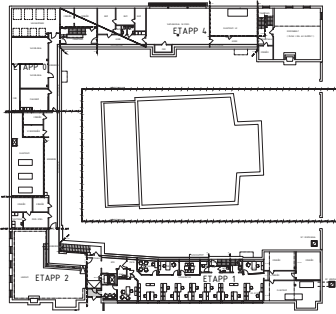


Rum utformat efter funktionen som musikrum. Vlm_modkaEK-1671.



Orgel i musiksalen. Vlm_modkaEK-1679.

PLAN 0



RUM 001 VINDFÅNG

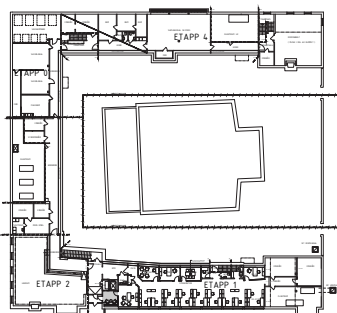
I Tomasgårdens södra flygelbyggnad finns ett vindfång i källarplan mot parkeringen och två i markplan. De vitmålade vindfångarna kontrasterar mot den röda tegelfasaden. De är oregelbundet placerade på flygelbyggnaderna.



Vindfång 001, entré i källarplan mot parkering.
Vlm_modkaEK-1783.

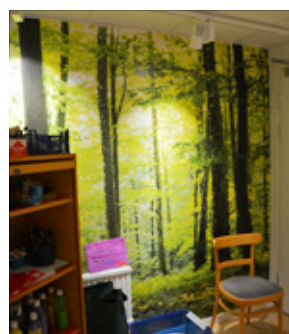
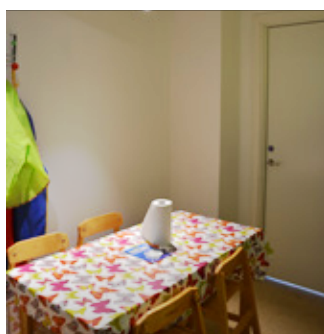
| RUMSDEL | MATERIAL, FÄRG, UTFÖRANDE | KULTURHISTORISKT VÄRDE | MOTIVERING |
|-------------------------|--|------------------------|---|
| GOLV | Gråbrun slipad kalksten. Nedsänkt skrapmatta. Vissa partier golvlistor i vitmålat trä. | Ja | Tidstypiskt golvmaterial inom kyrkobyggandet. |
| VÄGGAR | Vitmålade. | - | - |
| FÖNSTER | Vitmålade fönster. | Ja | Fönstren är varsamt utformade och en del av en sammanhållen arkitektonisk helhet. |
| DÖRRAR | Senare tillkommen ytterdörr till i vitmålat trä med två fönsterrutor. Handtag i rostfritt stål. Släta vitmålade dörrfoder. Tröskel? Senare tillkommen dörr till trapphall i vitmålat trä med två fönsterrutor. Handtag i rostfritt stål. Släta vitmålade dörrfoder. Ingen tröskel. Dörr till väntrum i vitmålat trä. Handtrycke i rostfritt stål. Släta dörrfoder i vitmålat trä. Ingen tröskel. | - - - | Dörrarna med fönsterrutor är inte ursprungliga, men tillverkade med hänsyn till befintliga dörrar i fråga om material och utformning. Dörrarna är en del av en sammanhållen interiör inredning. |
| TAK | Akustikplattor i fibermaterial. | - | - |
| ARMATURER | Plafonder. | - | - |
| TEKNISKA INSTALLATIONER | Radiatorer. Rökdetektorer. | - | - |

PLAN 0

**RUM 002 VÄNTRUM**

Ett senare byggt rum intill kapprummet fungerar för närvarande som målarrum för barnverksamhet.

| RUMSDEL | MATERIAL, FÄRG, UTFÖRANDE | KULTURHISTORISKT VÄRDE | MOTIVERING |
|-------------------------|--|------------------------|------------|
| GOLV | Beigemarmorerad linoleummatta. Släta golvlister i vitmålat trä. | - | - |
| VÄGGAR | Vitmålade. Fondparti med motiv av lövskog. | - | - |
| FÖNSTER | Två glasade rutor i skiljevägg till rum 009. | - | - |
| DÖRRAR | Dörr till vindfång i vitmålat trä. Handtrycke i rostfritt stål. Släta dörrfoder i vitmålat trä. Ingen tröskel. Dörr till diakonirum i vitmålat trä. Handtrycke i rostfritt stål. Släta dörrfoder i vitmålat trä. Låg tröskel av metall. | - - | - - |
| TAK | Akustikplattor av fibermaterial. | - | - |
| ARMATURER | Oval låg nyare plafond utan ram. Spotlights. | - | - |
| TEKNISKA INSTALLATIONER | Ventilation. Radiator. | - | - |



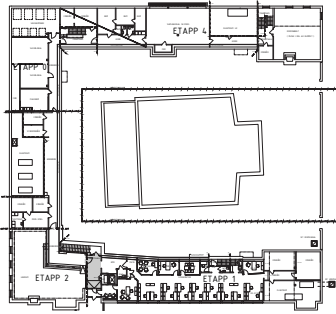
Väntrum med funktion som målarrum.

Vlm_modkaEK-1726.

Upplyst fondvägg.

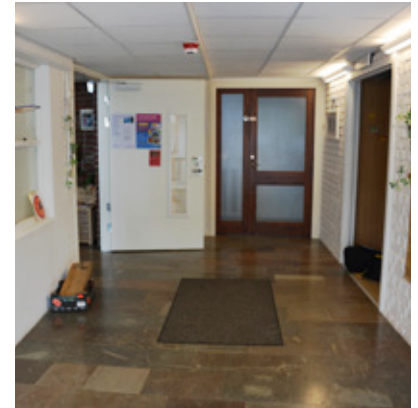
Vlm_modkaEK-1730.

PLAN 0



RUM 003 TRAPPHALL

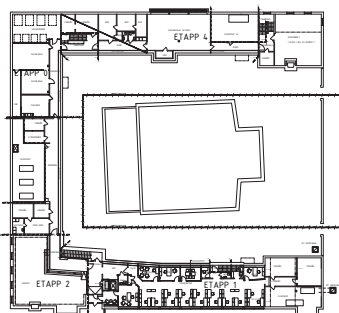
Trapphallen i Tomasgårdens södra flygel, plan 0, har grått kalkstensgolv och en äldre mörklackerad dörr.



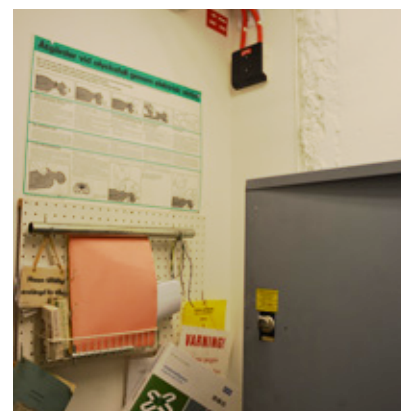
Trapphall på källarplan Tomasgården.
Vlm_modkaEK-1778.

| RUMSDEL | MATERIAL, FÄRG, UTFÖRANDE | KULTURHISTORISKT VÄRDE | MOTIVERING |
|-------------------------|--|---|---|
| GOLV | Gråbruna slipade kalkstensplattor. Inga golvlistor. | Ja | Typiskt golvmaterial inom kyrkobygandet vid den här tiden. |
| VÄGGAR | Vitmålat fasadtegel. | - | - |
| FÖNSTER | Vitmålade fönster till vindfång, rum 001. Vitmålade fönster i skiljevägg till rum 024. | Ja | Fönstren är varsamt utformade och en del av en sammanhållen arkitektonisk helhet. |
| DÖRRAR | <p>Tvådelad dörr till kapprum i mörkt lackerat trä och tre fönsterrutor med nätat glas. Handtrycke i rostfritt stål. Släta dörrfoder i vitmålat trä. Ingen tröskel.</p> <p>Tvådelad dörr till maskinrum för hiss i vitmålad metall. Handtrycke i rostfritt stål. Släta dörrfoder i vitmålad metall. Tröskel?</p> <p>Senare tillkommen dörr till vindfång i vitmålat trä med två fönsterrutor. Handtag i rostfritt stål. Släta vitmålade dörrfoder. Ingen tröskel.</p> <p>Bredare dörr till lektrum i vitmålat trä och en avlång fönsterruta. Handtrycke i rostfritt stål. Släta dörrfoder i vitmålat trä. Ingen tröskel.</p> <p>Dörröppning till kapphall. Släta dörrfoder i vitmålat trä. Tröskel i metall.</p> | <p>Ja</p> <p>-</p> <p>-</p> <p>-</p> <p>-</p> | <p>Den mörklackerade dörren är typisk för tiden då kyrkoanläggningen byggdes. De ursprungliga dörrarna som finns på källarplan respektive bottenvåning av skilda typer visar på tankar om differentiering av utrymmen.</p> <p>-</p> <p>Dörren till vindfånget är inte ursprungliga, men tillverkade med hänsyn till befintliga dörrar i fråga om material och utformning. Dörrarna är en del av en sammanhållen interiör inredning.</p> <p>-</p> <p>-</p> |
| TAK | Akustikplattor av fibermaterial. | - | - |
| ARMATURER | Tre smala lysrörsarmaturer. | - | - |
| TEKNISKA INSTALLATIONER | Rökdetektor. Radiator. | - | - |

PLAN 0

**RUM 004 HISSMASKINRUM**

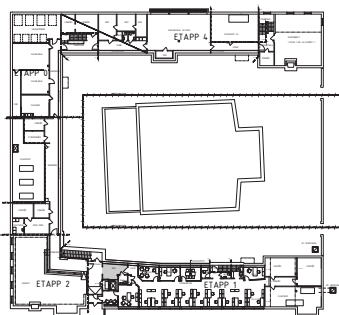
Vid trapphallen i källarplan finns ett litet hissmaskinrum.



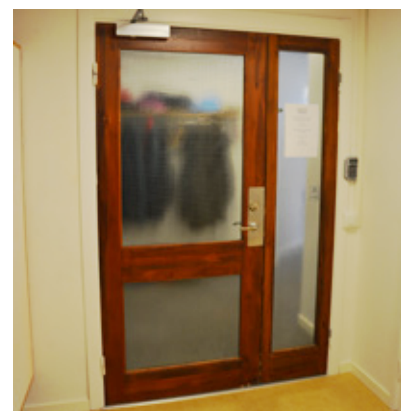
Maskinrum för hiss. Vlm_modkaEK-1773.

| RUMSDEL | MATERIAL, FÄRG, UTFÖRANDE | KULTURHISTORISKT VÄRDE | MOTIVERING |
|-------------------------|---|------------------------|------------|
| GOLV | Gråmålad betong. | - | - |
| VÄGGAR | Vitmålad betong. | - | - |
| FÖNSTER | - | - | - |
| DÖRRAR | Tvådelad dörr till trapphall för hiss i vitmålad metall. Handtrycke i rostfritt stål. Släta dörrfoder i vitmålad metall. Tröskel? | - | - |
| TAK | Akustikplattor av fibermaterial. | - | - |
| ARMATURER | Lysrörsarmatur. | - | - |
| TEKNISKA INSTALLATIONER | Ventilation. Rökdetektor. | - | - |

PLAN 0

**RUM 005 KAPPRUM**

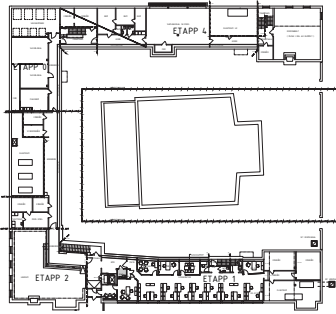
Vid trapphallen i närheten av lokalerna för kyrkans öppna förskola finns ett utrymme som fungerar som kapprum.



Kapprum med äldre bevarad dörr med nätat glas.
Vlm_modkaEK-1757

| RUMSDEL | MATERIAL, FÄRG, UTFÖRANDE | KULTURHISTORISKT VÄRDE | MOTIVERING |
|-------------------------|---|---------------------------------------|---|
| GOLV | Beigemarmorerad linoleummatta. Släta golv-lister i vitmålat trä. | - | - |
| VÄGGAR | Vitmålad betong. | - | - |
| FÖNSTER | - | - | - |
| DÖRRAR | <p>Tvådelad dörr till trapphall i mörkt lackerat trä och tre fönsterrutor med nätat glas. Handtrycke i rostfritt stål. Släta dörrfoder i vitmålat trä. Ingen tröskel.</p> <p>Dörr till toalett i vitmålat trä. Handtrycke i metall. Släta dörrfoder i vitmålat trä. Tröskel av metall.</p> <p>Skjuddörr till hiss i vitmålad metall.</p> <p>Dörröppning till trapphall. Släta dörrfoder i vitmålat trä. Tröskel i metall.</p> | <p>Ja</p> <p>-</p> <p>Ja</p> <p>-</p> | <p>Den mörklackerade dörren är typisk för tiden då kyrkoanläggningen byggdes. De ursprungliga dörrarna som finns på källarplan respektive bottenvåning av skilda typer visar på tankar om differentiering av utrymmen.</p> <p>-</p> <p>Ursprunglig dörr som visar på tidiga tankar om tillgänglighetsanpassning.</p> <p>-</p> |
| TAK | Akustikplattor av fibermaterial. | - | - |
| ARMATURER | Tre cylinderformade plafonder med ram. | - | - |
| FAST INREDNING | Vävtäck skiva i syfte att dölja rör och ledningar. | - | - |
| TEKNISKA INSTALLATIONER | Ventilation. | - | - |

PLAN 0



RUM 006 TILLGÄNGLIGHETSANPASSAD TOALETT

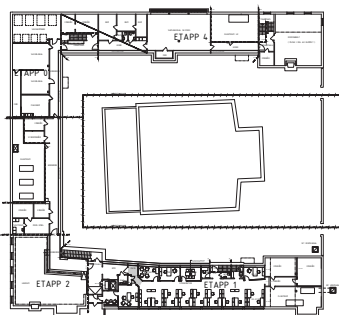
Vid kapphallen, plan 0, finns en tillgänglighetsanpassad toalett.

| RUMSDEL | MATERIAL, FÄRG, UTFÖRANDE | KULTURHISTORISKT VÄRDE | MOTIVERING |
|-------------------------|---|------------------------|---|
| GOLV | Kvadratiska senapsgula kakelplattor med mörka fogar, även som golvlist. | Ja | Tidstypiskt golvmaterial för toaletter vid den här tiden. |
| VÄGGAR | Vitmålad väv. Parti över handfat är kaklat med vita kvadratiska kakelplattor. | - | - |
| FÖNSTER | - | - | - |
| DÖRRAR | Dörr till toalett i vitmålat trä. Handtrycke i metall. Släta dörrfoder i vitmålat trä. Tröskel av metall. | - | - |
| TAK | Akustikplattor av fibermaterial. | - | - |
| ARMATURER | Liten senare tillkommen plafond med metallimiterad ram. Lysrörsarmatur ovan spegel. | - | - |
| TEKNISKA INSTALLATIONER | Radiator nära toalettstol. | - | - |



Toalett, plan 0.
Vlm_modkaEK-1767.

PLAN 0

**RUM 007 PASSAGE**

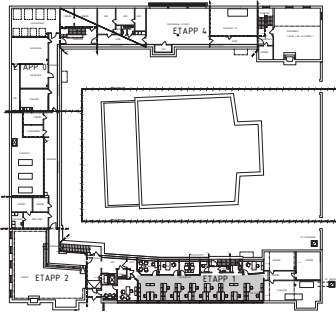
I anslutning till storkontoret på nedre plan finns ett litet passageutrymme.



Passage med äldre dörr med nätat glas.
Vlm_modkaEK-1744.

| RUMSDEL | MATERIAL, FÄRG, UTFÖRANDE | KULTURHISTORISKT VÄRDE | MOTIVERING |
|-------------------------|---|-----------------------------|--|
| GOLV | Gråspräcklig heltäckningsmatta. Släta golvlister i vitmålat trä. | - | - |
| VÄGGAR | Vitmålade. | - | - |
| FÖNSTER | - | - | - |
| DÖRRAR | <p>Tvådelad dörr till trapphall i mörkt lackerat trä och tre fönsterrutor med nätat glas. Handtrycke i rostfritt stål. Släta dörrfoder i vitmålat trä. Ingen tröskel.</p> <p>Tvådelad dörr till elcentral i vitmålat trä. Handtrycke av metall. Slätt dörrfoder i vitmålat trä. Tröskel?</p> <p>Dörr till diakonirum i vitmålat trä. Handtrycke i rostfritt stål. Släta dörrfoder i vitmålat trä. Låg tröskel av trä.</p> | <p>JA</p> <p>-</p> <p>-</p> | <p>Den mörklackerade dörren är typisk för tiden då kyrkoanläggningen byggdes. De ursprungliga dörrarna som finns på källarplan respektive bottenvåning av skilda typer visar på tankar om differentiering av utrymmen.</p> <p>-</p> <p>-</p> |
| TAK | Akustikplattor av fibermaterial. | - | - |
| ARMATURER | Cylinderformad plafond med ram. | - | - |
| FAST INREDNING | Vävtäckta skiva i syfte att dölja rör och ledningar. Kapphängare. | - | - |
| TEKNISKA INSTALLATIONER | Ventilation. Rökdetektor. | - | - |

PLAN 0



RUM 008 STORKONTOR

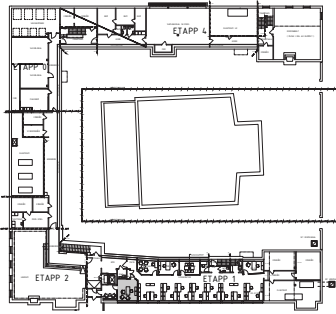
Pastorexpeditionen flyttades till södra flygeln i samband med ombyggnationen i mitten av 2010-talet. Ett så kallat storkontor, öppet kontorslandskap, inreddes.



Arbetsplats i storkontoret. Vlm_modkaEK-1725.
Passage i storkontor. Vlm_modkaEK-1719.

| RUMSDEL | MATERIAL, FÄRG, UTFÖRANDE | KULTURHISTORISKT VÄRDE | MOTIVERING |
|-------------------------|--|------------------------|---|
| GOLV | Gråspräcklig heltäckningsmatta. Släta golvlister i vitmålat trä. | - | - |
| VÄGGAR | Vitmålade. | - | - |
| FÖNSTER | Tolv vitmålade fönster av trä med formen av liggande rektanglar. | Ja | Fönstren är varsamt utformade och en del av en sammanhållen arkitektonisk helhet. |
| DÖRRAR | Fem dörrar till kontor, toalett med mera, i vitmålat trä. Handtrycken av metall. Släta dörrfoder i vitmålat trä. Trösklar av trä. Dörrar till telefonrum i vitmålat trä med en fönsterruta. Handtryck av metall. Släta dörrfoder i vitmålat trä. Tröskel av trä. Dörrar till kopieringsrum i vitmålat trä. Handtryck av metall. Släta dörrfoder i vitmålat trä. Tröskel av metall. | - - - | - - - |
| TAK | Akustikplattor av fibermaterial. | - | - |
| ARMATURER | Sex cylinderformade plafonder. 16 hängande lysrörsarmaturer med grå metallram. | - | - |
| TEKNISKA INSTALLATIONER | Ventilation. Rökdetektor. Radiatorer under fönstren. | - | - |

PLAN 0



RUM 009 DIAKON

I närhet till det nyinredda storkontoret finns ett rum avsett för enskilda samtal och vila.

| RUMSDEL | MATERIAL, FÄRG, UTFÖRANDE | KULTURHISTORISKT VÄRDE | MOTIVERING |
|-------------------------|--|------------------------|---|
| GOLV | Gråspräcklig heltäckningsmatta. Släta golvlister i vitmålat trä. | - | - |
| VÄGGAR | Vitmålade. | - | - |
| FÖNSTER | Två vitmålade fönster av trä med formen av liggande rektanglar. | Ja | Fönstren är varsamt utformade och en del av en sammanhållen arkitektonisk helhet. |
| DÖRRAR | Dörr till passage i vitmålat trä. Handtrycke i rostfritt stål. Släta dörrfoder i vitmålat trä. Låg tröskel av metall. Dörr till väntrum i vitmålat trä. Handtrycke i rostfritt stål. Släta dörrfoder i vitmålat trä. Låg tröskel av metall. | - - | - - |
| TAK | Akustikplattor av fibermaterial. | - | - |
| ARMATURER | Två cylinderformade plafonder. | - | - |
| TEKNISKA INSTALLATIONER | Ventilation. Utrymningslarm. Radiator under fönstren. | - | - |

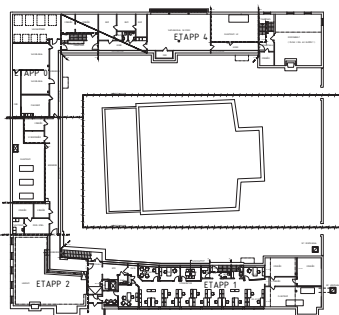


Kontor, rum för samtal. Vlm_modkaEK-1732.



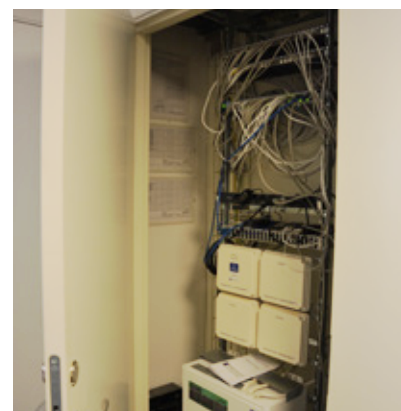
Viloplatz i Rum 009. Vlm_modkaEK-1734.

PLAN 0



RUM 010 EL

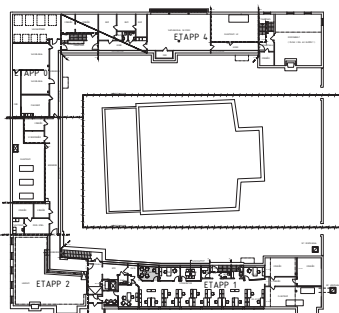
I passagen vid storkontoret finns ett litet utrymme för elinstallationer.



Rum 010, el. Vlm_modkaEK-1740.

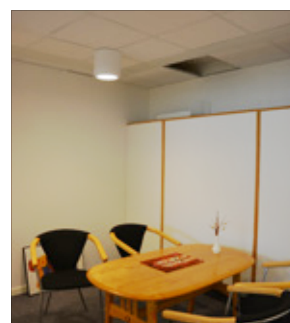
| RUMSDEL | MATERIAL, FÄRG, UTFÖRANDE | KULTURHISTORISKT VÄRDE | MOTIVERING |
|-------------------------|--|------------------------|------------|
| GOLV | Gråmålad betong. | - | - |
| VÄGGAR | Vitmålade. | - | - |
| FÖNSTER | - | - | - |
| DÖRRAR | Tvådelad dörr till passage i vitmålat trä. Handtrycke av metall. Slätt dörrfoder i vitmålat trä. Tröskel? | - | - |
| TAK | Betong. | - | - |
| TEKNISKA INSTALLATIONER | Elskåp. | - | - |

PLAN 0

**RUM 011 SAMTALSRUM**

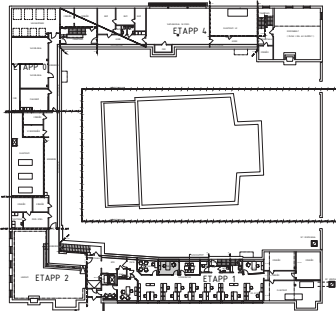
I anslutning till storkontoret finns ett par rum med möjlighet för mindre enskilda möten. Miljön iordningsställdes under senaste ombyggnationen, under mitten av 2010-talet, och präglas av dämpande gråa heltäckningsmattor och ljusa tak och väggar.

| RUMSDEL | MATERIAL, FÄRG, UTFÖRANDE | KULTURHISTORISKT VÄRDE | MOTIVERING |
|-------------------------|--|------------------------|------------|
| GOLV | Gråspräcklig heltäckningsmatta. Släta golvlister i vitmålat trä. | - | - |
| VÄGGAR | Vitmålade. | - | - |
| FÖNSTER | Två glasade rutor i skiljevägg till rum 008. | - | - |
| DÖRRAR | Dörr till storkontor i vitmålat trä. Handtrycken av metall. Släta dörrfoder i vitmålat trä. Trösklar av trä. | - | - |
| TAK | Akustikplattor av fibermaterial. | - | - |
| ARMATURER | Fyra utskjutande cylinderformade plafonder. | - | - |
| FAST INREDNING | Vävtäckt vitmålad skiva som skydd för rörledningar längs med en vägg. | - | - |
| TEKNISKA INSTALLATIONER | Ventilation. Rökdetektor. | - | - |



Samtalsrum.
Vlm_modkaEK-1697.
Vävtäckt vitmålad skiva som döljer rör och ledningar.
Vlm_modkaEK-1692.

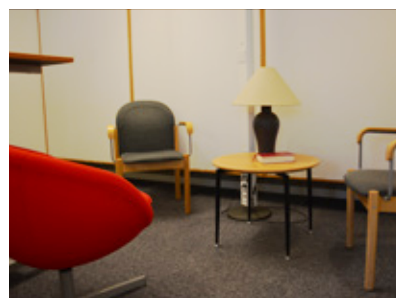
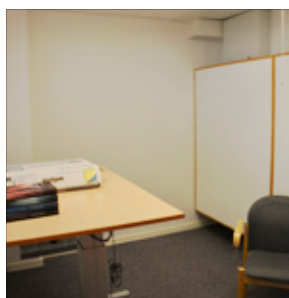
PLAN 0



RUM 012 KONTOR

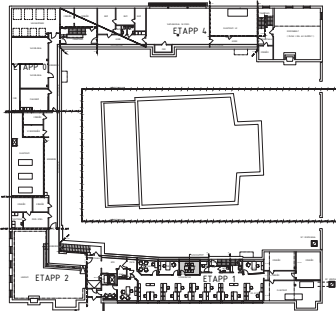
I anslutning till storkontoret finns ett par rum med möjlighet för mindre enskilda möten. Miljön iordningsställdes under senaste ombyggnationen, under mitten av 2010-talet, och präglas av dämpande gråa heltäckningsmattor och ljusa tak och väggar.

| RUMSDEL | MATERIAL, FÄRG, UTFÖRANDE | KULTURHISTORISKT VÄRDE | MOTIVERING |
|-------------------------|--|------------------------|------------|
| GOLV | Gråspräcklig heltäckningsmatta. Släta golvlister i vitmålat trä. | - | - |
| VÄGGAR | Vitmålade. | - | - |
| FÖNSTER | Tre glasade rutor i skiljevägg till rum 008. | - | - |
| DÖRRAR | Dörr till storkontor i vitmålat trä. Handtrycken av metall. Släta dörrfoder i vitmålat trä. Trösklar av trä. | - | - |
| TAK | Akustikplattor av fibermaterial. | - | - |
| ARMATURER | Två utskjutande cylinderformade plafonder. Hängande lysrörsarmatur med grå metallram. | - | - |
| FAST INREDNING | Vävtäcktt vitmålad skiva som skydd för rörledningar längs med en vägg. | - | - |
| TEKNISKA INSTALLATIONER | Ventilation. Utrymningslarm. | - | - |



Kontor:
Vlm_modkaEK-1702.
Sittgrupp i Rum 012.
Vlm_modkaEK-1703.

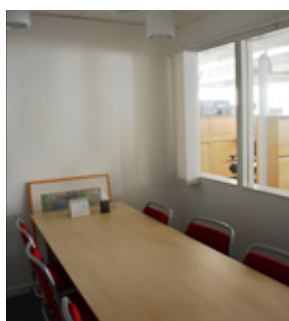
PLAN 0



RUM 013 KONFERENS

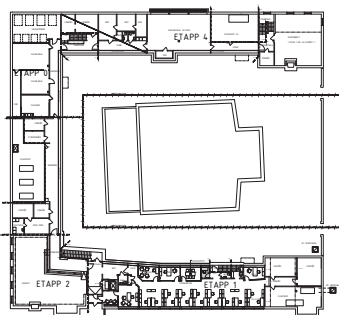
I anslutning till storkontoret finns ett par rum med möjlighet för mindre enskilda möten. Miljön iordningsställdes under senaste ombyggnationen, under mitten av 2010-talet, och präglas av dämpande gråa heltäckningsmattor och ljusa tak och väggar.

| RUMSDEL | MATERIAL, FÄRG, UTFÖRANDE | KULTURHISTORISKT VÄRDE | MOTIVERING |
|-------------------------|---|------------------------|------------|
| GOLV | Gråspräcklig heltäckningsmatta. Släta golvlister i vitmålat trä. | - | - |
| VÄGGAR | Vitmålade. | - | - |
| FÖNSTER | Tre fönsterrutor i skiljevägg till rum 008. | - | - |
| DÖRRAR | Dörr till storkontor i vitmålat trä. Handtrycken av metall. Släta dörrfoder i vitmålat trä. Trösklar i trä. | - | - |
| TAK | Akustikplattor av fibermaterial. | - | - |
| ARMATURER | Sex utskjutande cylinderformade plafonder. | - | - |
| FAST INREDNING | Vävtäckt vitmålad skiva som skydd för rörledning längs med en vägg. | - | - |
| TEKNISKA INSTALLATIONER | Ventilation. Utrymningslarm. | - | - |

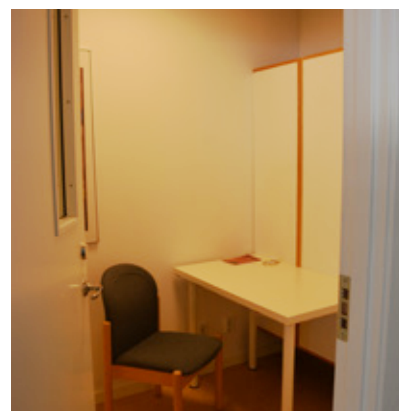


Rum 013, konferens.
Vlm_modkaEK-2610.
Grå heltäckningsmatta.
Vlm_modkaEK-2615.

PLAN 0

**RUM 014 TELEFON**

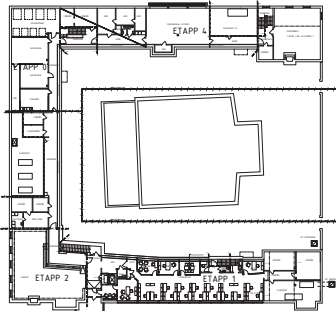
I anslutning till storkontoret finns ett par rum med möjlighet för enskilda ärenden. Miljön iordningsställdes under senaste ombyggnationen, under mitten av 2010-talet. Rum 014 är ett litet rum avsett för telefonsamtal i avskildhet.



Rum för telefonsamtal. Vlm_modkaEK-2618.

| RUMSDEL | MATERIAL, FÄRG, UTFÖRANDE | KULTURHISTORISKT VÄRDE | MOTIVERING |
|-------------------------|--|------------------------|------------|
| GOLV | Gulbeige linoleummatta. Släta golvlister i vitmålat trä. | - | - |
| VÄGGAR | Vitmålade. | - | - |
| FÖNSTER | - | - | - |
| DÖRRAR | Dörr till storkontor i vitmålat trä med en fönsterruta. Handtrycke av metall. Släta dörrfoder i vitmålat trä. Trösklar av trä. | - | - |
| TAK | Akustikplattor av fibermaterial. | - | - |
| ARMATURER | Låg cylinderformad plafond. | - | - |
| FAST INREDNING | Vävtäckt vitmålad skiva som skydd för rörledningar längs med en vägg. | - | - |
| TEKNISKA INSTALLATIONER | Ventilation. | - | - |

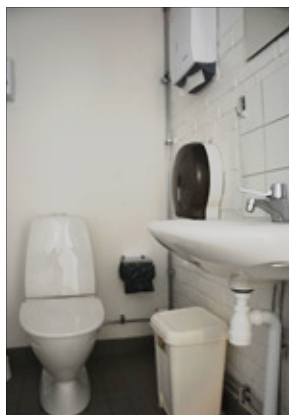
PLAN 0



RUM 016 TOALETT

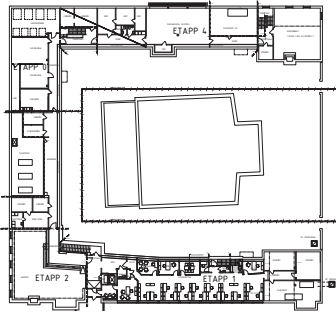
I anslutning till storkontoret finns en toalett som har ytskikt från mitten av 2010-talet. Väggar och tak är vita och golvet är gjort av mindre kvadratiska grå kakelplattor.

| RUMSDEL | MATERIAL, FÄRG, UTFÖRANDE | KULTURHISTORISKT VÄRDE | MOTIVERING |
|-------------------------|--|------------------------|------------|
| GOLV | Grå mindre kvadratiska kakelplattor med mörk fog, även som golvlister. | - | - |
| VÄGGAR | Vitmålade. | - | - |
| FÖNSTER | - | - | - |
| DÖRRAR | Dörr till storkontor i vitmålat trä. Handtrycken av metall. Släta dörrfoder i vitmålat trä. Trösklar av trä. | - | - |
| TAK | Akustikplattor av fibermaterial. | - | - |
| ARMATURER | Lysrörsarmatur ovan spegel. | - | - |
| TEKNISKA INSTALLATIONER | Sanitetsporslin; wc-stol, handfat. Ventilation. | - | - |

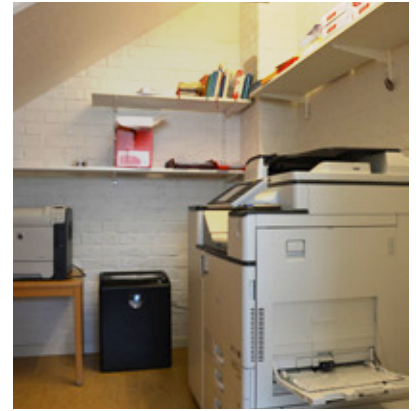


Toalett i vitt och grått.
Vlm_modkaEK-2626.
Lysrörsarmatur.
Vlm_modkaEK-2627.

PLAN 0

**RUM 017 KOPIERING/DATA**

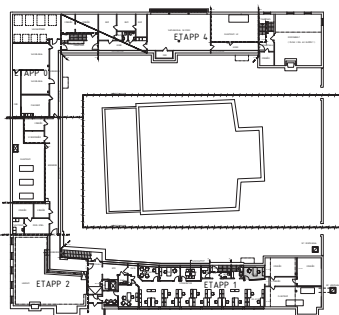
I anslutning till storkontoret finns ett par rum med olika funktioner. Miljön iordningsställdes under senaste ombyggnationen, under mitten av 2010-talet. Rum 017 är ett litet rum avsett i första hand för kopiering. En del av taket är snedtak vilket utgör trappan upp till bottenvåningen.



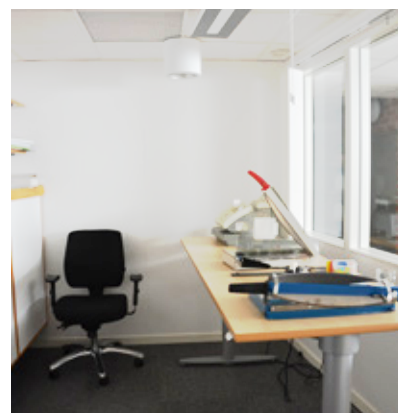
Kopieringsrum vid storkontoret.
Vlm_modkaEK-2631.

| RUMSDEL | MATERIAL, FÄRG, UTFÖRANDE | KULTURHISTORISKT VÄRDE | MOTIVERING |
|-------------------------|---|------------------------|------------|
| GOLV | Gulbeige linoleummatta. Släta golvlister i vitmålat trä. | - | - |
| VÄGGAR | Vitmålat tegel. | - | - |
| FÖNSTER | - | - | - |
| DÖRRAR | Dörr till storkontor i vitmålat trä. Handtrycke av metall. Släta dörrfoder i vitmålat trä. Tröskel av metall. | - | - |
| TAK | Akustikplattor av fibermaterial. | - | - |
| ARMATURER | Hängande lysrörsarmatur med grå plastram. | - | - |
| FAST INREDNING | Vitmålade hyllplan. | - | - |
| TEKNISKA INSTALLATIONER | Ventilation. | - | - |

PLAN 0

**RUM 018 VO-CH**

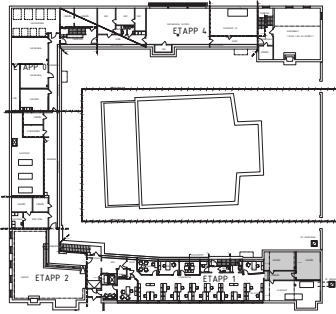
I anslutning till storkontoret finns ett par rum med olika användningsområden. Miljön iordningsställdes under senaste ombyggnationen, under mitten av 2010-talet, och präglas av dämpande gråa heltäckningsmattor och ljusa tak och väggar.



Kontorsredskap i rum 018. Vlm_modkaEK-2637.

| RUMSDEL | MATERIAL, FÄRG, UTFÖRANDE | KULTURHISTORISKT VÄRDE | MOTIVERING |
|-------------------------|--|------------------------|------------|
| GOLV | Gråspräcklig heltäckningsmatta. Släta golvlister i vitmålat trä. | - | - |
| VÄGGAR | Vitmålade. | - | - |
| FÖNSTER | Tre glasade rutor i skiljevägg till rum 008. | - | - |
| DÖRRAR | Dörr till storkontor i vitmålat trä. Handtrycke av metall. Släta dörrfoder i vitmålat trä. Tröskel av trä. | - | - |
| TAK | Akustikplattor av fibermaterial. | - | - |
| ARMATURER | Två utskjutande cylinderformade plafonder. Hängande lysrörsarmatur med grå ram. | - | - |
| FAST INREDNING | Vävtäcktt vitmålad skiva som skydd för rörledningar längs med en vägg. | - | - |
| TEKNISKA INSTALLATIONER | Ventilation. Utrymningslarm. | - | - |

PLAN 0

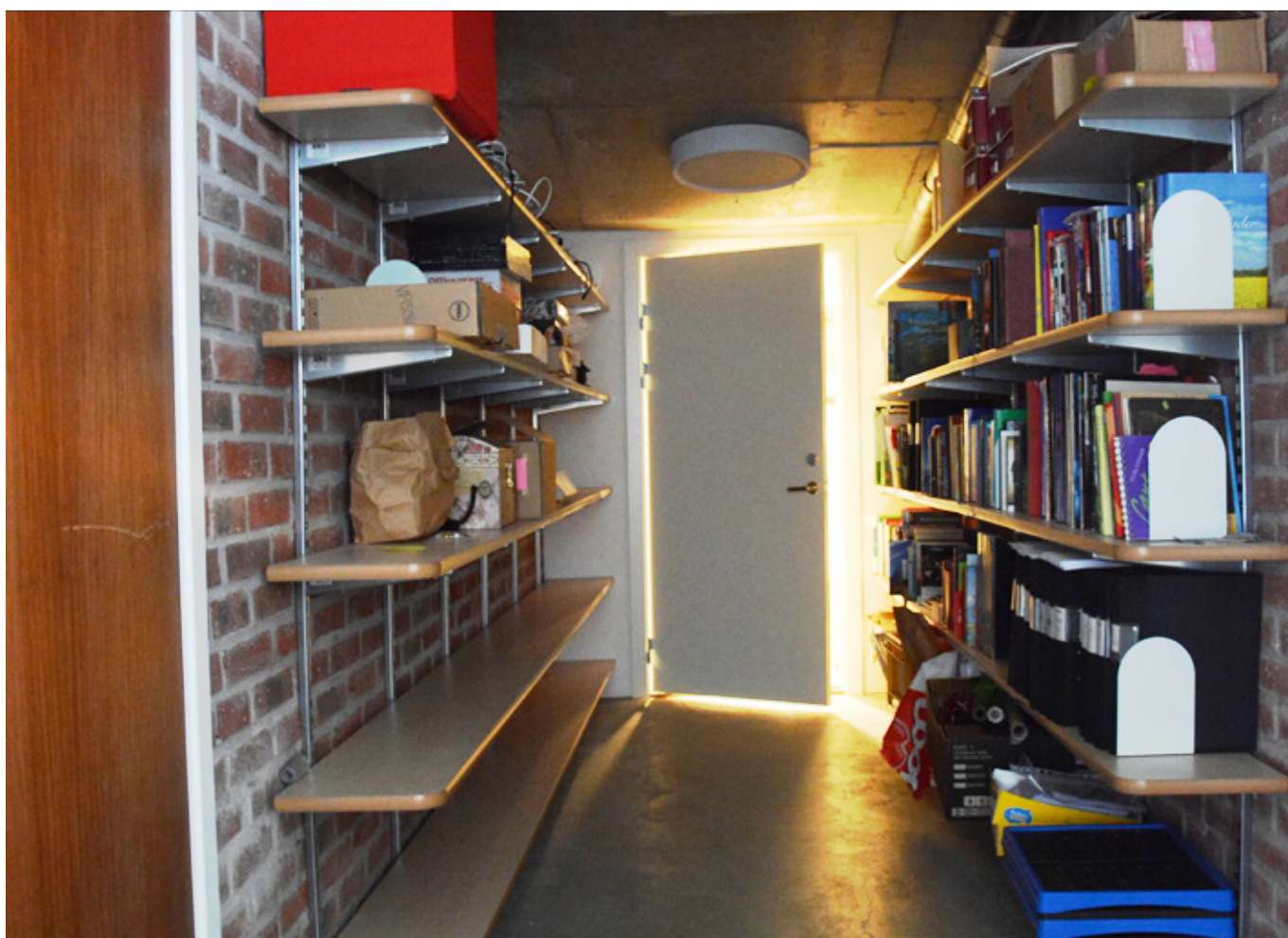
**RUM 019, 020, 021 FÖRRÅD**

I anslutning till storkontoret i Tomaskgården finns två större förråd. Passagen mellan storkontoret och förråden fungerar även som ett förråd. Utrymmena karaktäriseras av betonggolv och röda tegelväggar.

| RUMSDEL | MATERIAL, FÄRG, UTFÖRANDE | KULTURHISTORISKT VÄRDE | MOTIVERING |
|-------------------------|--|------------------------|---|
| GOLV | Gråmålad betong. | - | - |
| VÄGGAR | I rum 019 hårdbränt rött fasadtegel. I rum 020 vitmålad betong. I rum 021 omålad betong och vitmålat parti. | Ja - Ja | Visar på en romantisk högvärdering av så kallade naturliga material så som tegel, sten eller trä. |
| FÖNSTER | - | - | - |
| DÖRRAR | Dörr till förråd 020 i mörkt lackerat trä. Handtrycke i metall. Släta dörrfoder i vitmålat trä. Tröskel? Dörr in till förråd 021 av vitmålat trä. Handtrycke i metall. Släta dörrfoder i vitmålat trä. Tröskel i trä Dörr till fläktrum i gråmålad metall. Handtrycke av metall. Släta dörrfoder i gråmålad metall. Tröskel i gråmålad metall. | - - - | - - - |
| TAK | Omålad betong i rum 019 och 021. Vitmålad betong i rum 021, sluttande tak. | Ja - | Visar på en romantisk högvärdering av råa material. |
| ARMATURER | Plafond placerad i tak, alternativt lysrörsarmatur. | - | - |
| FAST INREDNING | Hyllplan i förråd 019 och 020. | - | - |
| TEKNISKA INSTALLATIONER | Ventilation. Radiator. | - | - |

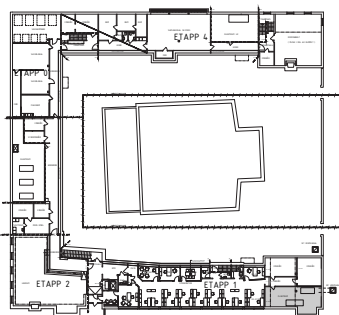


Förråd 019. Vlm_modkaEK- 2644.



Förråd 020 Vlm_modkaEK-2649.

PLAN 0

**RUM 030 FLÄKTRUM**

Fläktrum i vit- och gråmålad betong med nyinstallerat fläktsystem.



Fläktrum 022. Vlm_modkaEK-2665.

| RUMSDEL | MATERIAL, FÄRG, UTFÖRANDE | KULTURHISTORISKT VÄRDE | MOTIVERING |
|-------------------------|--|------------------------|------------|
| GOLV | Gråmålad betong. | - | - |
| VÄGGAR | Vitmålad betong. | - | - |
| FÖNSTER | - | - | - |
| DÖRRAR | Dörr till passage i gråmålad metall. Handtrycke av metall. Släta dörrfoder i gråmålad metall. Tröskel i gråmålad metall. | - | - |
| TAK | Vitmålad betong. | - | - |
| ARMATURER | Tre lysrörsarmaturer. | - | - |
| FAST INREDNING | Sanitetsporcelain; dusch och handfat äldre modell. | - | - |
| TEKNISKA INSTALLATIONER | Ventilation. Rökdetektor. Fläktsystem. | - | - |

UTGIVNING OCH DISTRIBUTION

Västmanlands läns museum
Karlgatan 2
722 14 Västerås

Tel: 021-39 32 22

E-post: lansmuseet@regionvastmanland.se

Hemsida: www.vastmanlandslansmuseum.se

© Västmanlands läns museum 2018

Omslagsfoto: Lasse Fredriksson.

Text: Emma Karp, Västmanlands läns museum.

Foto: Där inget annat anges är fotografier tagna av Lasse Fredriksson.

Kartor: © Lantmäteriet. Ärende nr i2018/00086.

ADMINISTRATIVA UPPGIFTER

Projekt Moderna kyrkor i Västmanland

Diarienummer: VLM 180032

Beställare: Västerås stift

Utförare: Västmanlands läns museum

Utförandeperiod: 2016–2018

Styrgrupp: Anna Gütthlein, Västerås stift
Anna Ahlberg, Västmanlands läns museum

Projektledare: Anna Ahlberg, Västmanlands läns museum

Projektdeltagare: Anders Frid, Västmanlands läns museum
Ellen Holtermann-Wiig, Västmanlands läns museum
Emma Karp, Västmanlands läns museum
Sara Bäckman, Västmanlands läns museum

Referensgrupp: Anna Gütthlein, Västerås stift
Länsstyrelsen i Västmanlands läns
Länsstyrelsen i Örebro län
Dalarnas museum
Örebro läns museum

Inventering och text: Emma Karp, Västmanlands läns museum

Tomaskyrkan

Fastighetsbeteckning: Cedern 1

Landskap: Västmanland

Län: Västmanlands län

Socken: Västerås

Kommun: Västerås



MODERNISMEN
I VÄSTMANLAND

www.modernismen.se